

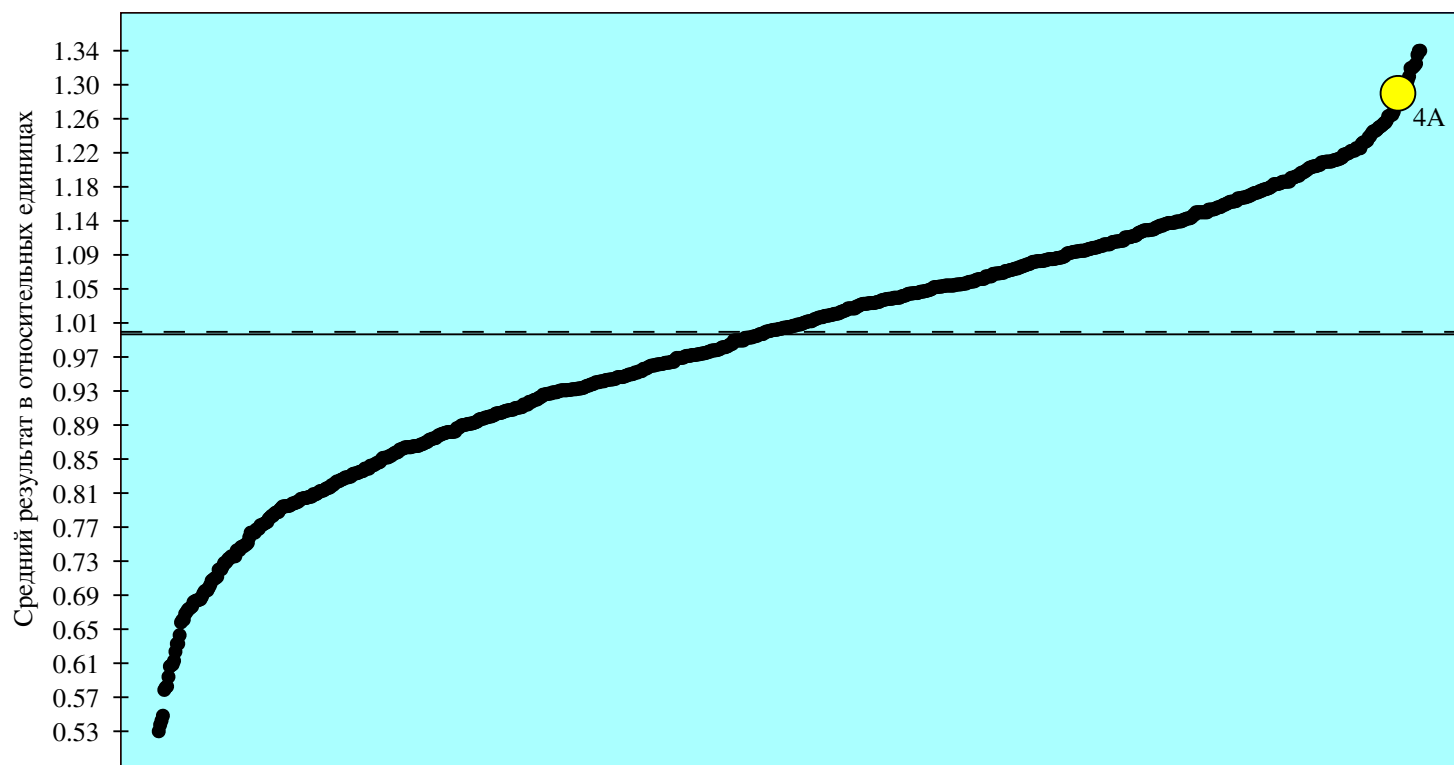
## Результаты школы Самсон

Выборка: 666 ОУ, Количество классов: 907

Предмет: РУССКИЙ ЯЗЫК

Округ: Южный, 73 ОУ, 113 класса(ов)

Классы: 4-е



● результаты классов образовательных учреждений, составляющих выборку

— среднее значение по всей выборке

● результаты класса(ов) образовательного учреждения

- - - среднее значение по округу

Результат представлен в относительных единицах. Коэффициент результативности определяется отношением среднего процента выполнения теста учащимися класса к среднему проценту выполнения теста по всей выборке.

## МОСКОВСКИЙ ЦЕНТР КАЧЕСТВА ОБРАЗОВАНИЯ

## Результаты диагностики знаний обучающихся

Дата: 06.02.2013

Предмет: РУССКИЙ ЯЗЫК

Округ: Южный

ОУ: Самсон

Класс: 4А

Фамилия, имя	№ уч.	Вариант	1	2	3	4	5	6	7	8	9	10	11	12	13	14	15	16	17	18	19	20	21	22	23	24	Балл	% вып. теста	Оценка за тест	Школьная оценка	Рейтинг
	1	3002	3+	2+	1+	3+	2+	1+	4+	2+	4+	1+	4+	2+	4+	3+	1+	3+	1	1							18	100	5	4	1
	2	3001	4+	2+	4-	3+	2-	3+	4+	4+	3+	2+	1+	1-	1+	2+	1+	4+	0	1							14	78	4	3	3
	4	3003	3+	2+	2+	3+	1+	2+	4+	2+	1+	4+	3+	4+	1+	4+	1+	3+	1	1							18	100	5	5	1
	5	3002	3+	2+	1+	3+	2+	1+	4+	4-	4+	1+	4+	2+	3-	3+	1+	3+	1	1							16	89	5	4	2
	6	3004	1+	3+	2+	4+	2+	3+	4+	1+	4+	1+	1+	3+	2+	3+	2+	4+	1	1							18	100	5	5	1
	7	3003	3+	2+	2+	3+	1+	2+	4+	2+	1+	4+	3+	4+	1+	3-	1+	3+	1	0							16	89	5	4	2
	90	3001	4+	2+	3+	3+	1+	3+	4+	4+	4+	3+	2+	1+	2+	1+	2+	1+	4+	1	1						18	100	5		1

Число учащихся: 7

Среднее: 16.9 93.7 4.9 3.6

Оценка	Число	%
5	6	85.7%
4	1	14.3%
3	0	0%
2	0	0%

Условия проведения: в присутствии наблюдателя.

**Структура знаний учащихся**

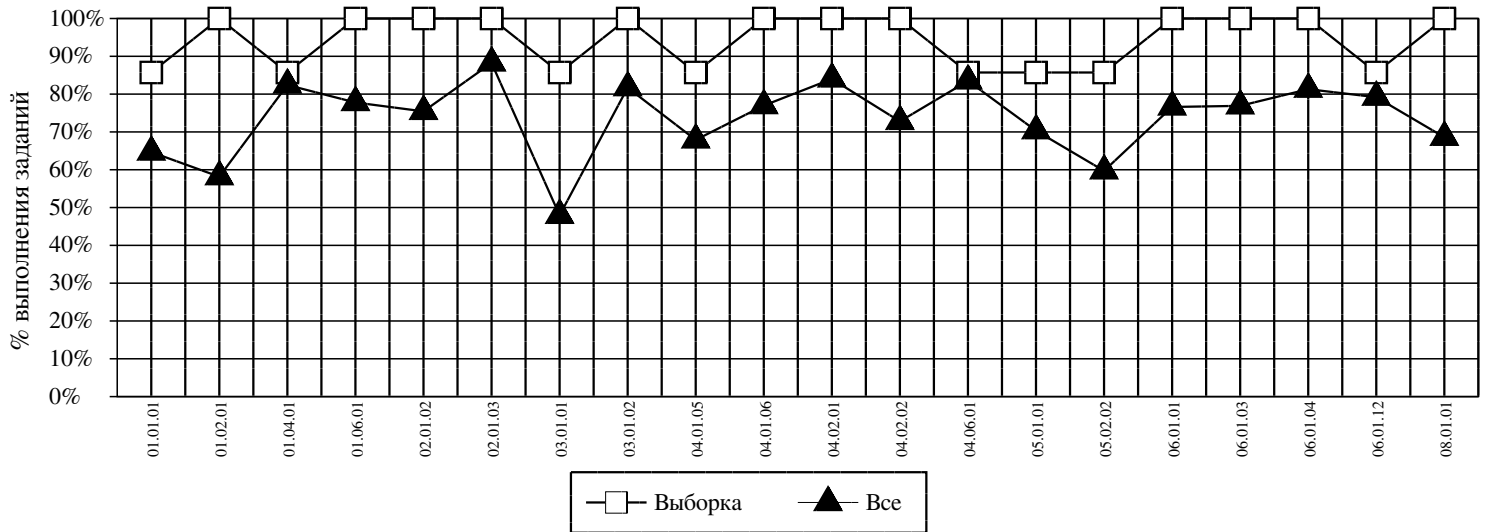
**Округ: Южный**

**Предмет: РУССКИЙ ЯЗЫК**

**Школа: Самсон**

**Дата тестирования: 06.02.2013**

**Класс: 4А**



<i>Код</i>	<i>КЭС</i>	<i>Выборка</i>	<i>Все</i>
01.01.01	ЗВУКИ И БУКВЫ: ГЛАСНЫЕ И СОГЛАСНЫЕ	86	65
01.02.01	СОГЛАСНЫЕ ЗВУКИ: ЗВОНКИЕ И ГЛУХИЕ	100	58
01.04.01	ДЕЛЕНИЕ СЛОВ НА СЛОГИ ДЛЯ ПЕРЕНОСА	86	82
01.06.01	АЛФАВИТ	100	78
02.01.02	СИНОНИМЫ	100	75
02.01.03	АНТОНИМЫ	100	88
03.01.01	КОРЕНЬ СЛОВА, ОДНОКОРЕННЫЕ СЛОВА	86	48
03.01.02	ПРИСТАВКА, СУФФИКС, ОКОНЧАНИЕ	100	82
04.01.05	ИЗМЕНЕНИЕ ИМЁН СУЩЕСТВИТЕЛЬНЫХ ПО ПАДЕЖАМ	86	68
04.01.06	ОПРЕДЕЛЕНИЕ СКЛОНЕНИЯ ИМЁН СУЩЕСТВИТЕЛЬНЫХ	100	77
04.02.01	ГРАММАТИЧЕСКИЕ ПРИЗНАКИ ИМЁН ПРИЛАГАТЕЛЬНЫХ. СОГЛАСОВАНИЕ С ИМЕНЕМ СУЩЕСТВИТЕЛЬНЫМ	100	84
04.02.02	ИЗМЕНЕНИЕ ПРИЛАГАТЕЛЬНЫХ ПО РОДАМ	100	73
04.06.01	РАЗЛИЧЕНИЕ ЧАСТЕЙ РЕЧИ	86	83
05.01.01	ОСНОВНЫЕ ПРИЗНАКИ СЛОВСОЧЕТАНИЯ. РАЗЛИЧЕНИЕ СЛОВА И СЛОВСОЧЕТАНИЯ	86	70
05.02.02	ГЛАВНЫЕ И ВТОРОСТЕПЕННЫЕ ЧЛЕНЫ ПРЕДЛОЖЕНИЯ	86	60
06.01.01	БЕЗУДАРНЫЕ ГЛАСНЫЕ В КОРНЕ СЛОВА	100	77
06.01.03	НЕПРОИЗНОСИМЫЕ СОГЛАСНЫЕ, УДВОЕННЫЕ СОГЛАСНЫЕ В КОРНЕ	100	77
06.01.04	БЕЗУДАРНЫЕ ПАДЕЖНЫЕ ОКОНЧАНИЯ ИМЁН СУЩЕСТВИТЕЛЬНЫХ	100	81
06.01.12	БУКВА Ъ ПОСЛЕ ШИПЯЩИХ	86	79
08.01.01	ОСНОВНАЯ МЫСЛЬ ТЕКСТА. ЗАГОЛОВКИ	100	69

**Средний % выполнения теста: 94% 73%**

**Анализ выполнения заданий****Округ:** Южный**Предмет:** РУССКИЙ ЯЗЫК**Школа:** Самсон**Дата тестирования:** 06.02.2013**Класс:** 4А**Вариант:** 3001

Номер задания	Проверяемое знание/умение	Результаты выполнения задания			
		номер ученика		Класс	Вся выборка (город)
		2	90		
1	Приставка, суффикс, окончание	1	1	1 балл - 100%	1 балл - 76%
2	Определение склонения имён существительных	1	1	1 балл - 100%	1 балл - 85%
3	Различение частей речи	0	1	1 балл - 50%	1 балл - 89%
4	Непроизносимые согласные, удвоенные согласные в корне	1	1	1 балл - 100%	1 балл - 89%
5	Корень слова, однокоренные слова	0	1	1 балл - 50%	1 балл - 49%
6	Безударные падежные окончания имён существительных	1	1	1 балл - 100%	1 балл - 88%
7	Безударные гласные в корне слова	1	1	1 балл - 100%	1 балл - 76%
8	Основные признаки словосочетания. Различение слова и словосочетания	1	1	1 балл - 100%	1 балл - 80%
9	АНТОНИМЫ	1	1	1 балл - 100%	1 балл - 87%
10	Согласные звуки: звонкие и глухие	1	1	1 балл - 100%	1 балл - 55%
11	Изменение прилагательных по родам	1	1	1 балл - 100%	1 балл - 62%
12	Деление слов на слоги для переноса	0	1	1 балл - 50%	1 балл - 81%
13	Изменение имён существительных по падежам	1	1	1 балл - 100%	1 балл - 56%
14	Буква Ъ после шипящих	1	1	1 балл - 100%	1 балл - 79%
15	Основная мысль текста. Заголовок	1	1	1 балл - 100%	1 балл - 50%
16	Алфавит	1	1	1 балл - 100%	1 балл - 76%
17	Звуки и буквы: гласные и согласные	0	1	1 балл - 50%	1 балл - 74%
18	Главные и второстепенные члены предложения	1	1	1 балл - 100%	1 балл - 37%

**Анализ выполнения заданий****Округ:** Южный**Предмет:** РУССКИЙ ЯЗЫК**Школа:** Самсон**Дата тестирования:** 06.02.2013**Класс:** 4А**Вариант:** 3002

Номер задания	Проверяемое знание/умение	Результаты выполнения задания			
		номер ученика		Класс	Вся выборка (город)
		1	5		
1	Приставка, суффикс, окончание	1	1	1 балл - 100%	1 балл - 85%
2	Определение склонения имён существительных	1	1	1 балл - 100%	1 балл - 70%
3	Различение частей речи	1	1	1 балл - 100%	1 балл - 85%
4	Непроизносимые согласные, удвоенные согласные в корне	1	1	1 балл - 100%	1 балл - 85%
5	Корень слова, однокоренные слова	1	1	1 балл - 100%	1 балл - 53%
6	Безударные падежные окончания имён существительных	1	1	1 балл - 100%	1 балл - 87%
7	Безударные гласные в корне слова	1	1	1 балл - 100%	1 балл - 78%
8	Основные признаки словосочетания. Различение слова и словосочетания	1	0	1 балл - 50%	1 балл - 52%
9	СИНОНИМЫ	1	1	1 балл - 100%	1 балл - 74%
10	Согласные звуки: звонкие и глухие	1	1	1 балл - 100%	1 балл - 57%
11	Грамматические признаки имён прилагательных. Согласование с именем существительным	1	1	1 балл - 100%	1 балл - 81%
12	Деление слов на слоги для переноса	1	1	1 балл - 100%	1 балл - 85%
13	Изменение имён существительных по падежам	1	0	1 балл - 50%	1 балл - 65%
14	Буква Ъ после шипящих	1	1	1 балл - 100%	1 балл - 85%
15	Основная мысль текста. Заголовок	1	1	1 балл - 100%	1 балл - 85%
16	Алфавит	1	1	1 балл - 100%	1 балл - 80%
17	Звуки и буквы: гласные и согласные	1	1	1 балл - 100%	1 балл - 63%
18	Главные и второстепенные члены предложения	1	1	1 балл - 100%	1 балл - 72%

**Анализ выполнения заданий****Округ:** Южный**Предмет:** РУССКИЙ ЯЗЫК**Школа:** Самсон**Дата тестирования:** 06.02.2013**Класс:** 4А**Вариант:** 3003

Номер задания	Проверяемое знание/умение	Результаты выполнения задания			
		номер ученика		Класс	Вся выборка (город)
		4	7		
1	Приставка, суффикс, окончание	1	1	1 балл - 100%	1 балл - 86%
2	Определение склонения имён существительных	1	1	1 балл - 100%	1 балл - 78%
3	Различение частей речи	1	1	1 балл - 100%	1 балл - 82%
4	Непроизносимые согласные, удвоенные согласные в корне	1	1	1 балл - 100%	1 балл - 71%
5	Корень слова, однокоренные слова	1	1	1 балл - 100%	1 балл - 31%
6	Безударные падежные окончания имён существительных	1	1	1 балл - 100%	1 балл - 85%
7	Безударные гласные в корне слова	1	1	1 балл - 100%	1 балл - 74%
8	Основные признаки словосочетания. Различение слова и словосочетания	1	1	1 балл - 100%	1 балл - 74%
9	АНТОНИМЫ	1	1	1 балл - 100%	1 балл - 90%
10	Согласные звуки: звонкие и глухие	1	1	1 балл - 100%	1 балл - 61%
11	Изменение прилагательных по родам	1	1	1 балл - 100%	1 балл - 83%
12	Деление слов на слоги для переноса	1	1	1 балл - 100%	1 балл - 92%
13	Изменение имён существительных по падежам	1	1	1 балл - 100%	1 балл - 73%
14	Буква Ъ после шипящих	1	0	1 балл - 50%	1 балл - 66%
15	Основная мысль текста. Заголовок	1	1	1 балл - 100%	1 балл - 81%
16	Алфавит	1	1	1 балл - 100%	1 балл - 79%
17	Звуки и буквы: гласные и согласные	1	1	1 балл - 100%	1 балл - 53%
18	Главные и второстепенные члены предложения	1	0	1 балл - 50%	1 балл - 42%

**Анализ выполнения заданий****Округ:** Южный**Предмет:** РУССКИЙ ЯЗЫК**Школа:** Самсон**Дата тестирования:** 06.02.2013**Класс:** 4А**Вариант:** 3004

Номер задания	Проверяемое знание/умение	Результаты выполнения задания		
		номер ученика	Класс	Вся выборка (город)
		6		
1	Приставка, суффикс, окончание	1	1 балл - 100%	1 балл - 85%
2	Определение склонения имён существительных	1	1 балл - 100%	1 балл - 75%
3	Различение частей речи	1	1 балл - 100%	1 балл - 77%
4	Непроизносимые согласные, удвоенные согласные в корне	1	1 балл - 100%	1 балл - 72%
5	Корень слова, однокоренные слова	1	1 балл - 100%	1 балл - 60%
6	Безударные падежные окончания имён существительных	1	1 балл - 100%	1 балл - 76%
7	Безударные гласные в корне слова	1	1 балл - 100%	1 балл - 79%
8	Основные признаки словосочетания. Различение слова и словосочетания	1	1 балл - 100%	1 балл - 76%
9	СИНОНИМЫ	1	1 балл - 100%	1 балл - 77%
10	Согласные звуки: звонкие и глухие	1	1 балл - 100%	1 балл - 59%
11	Грамматические признаки имён прилагательных. Согласование с именем существительным	1	1 балл - 100%	1 балл - 88%
12	Деление слов на слоги для переноса	1	1 балл - 100%	1 балл - 87%
13	Изменение имён существительных по падежам	1	1 балл - 100%	1 балл - 77%
14	Буква Ъ после шипящих	1	1 балл - 100%	1 балл - 82%
15	Основная мысль текста. Заголовок	1	1 балл - 100%	1 балл - 59%
16	Алфавит	1	1 балл - 100%	1 балл - 76%
17	Звуки и буквы: гласные и согласные	1	1 балл - 100%	1 балл - 71%
18	Главные и второстепенные члены предложения	1	1 балл - 100%	1 балл - 77%