

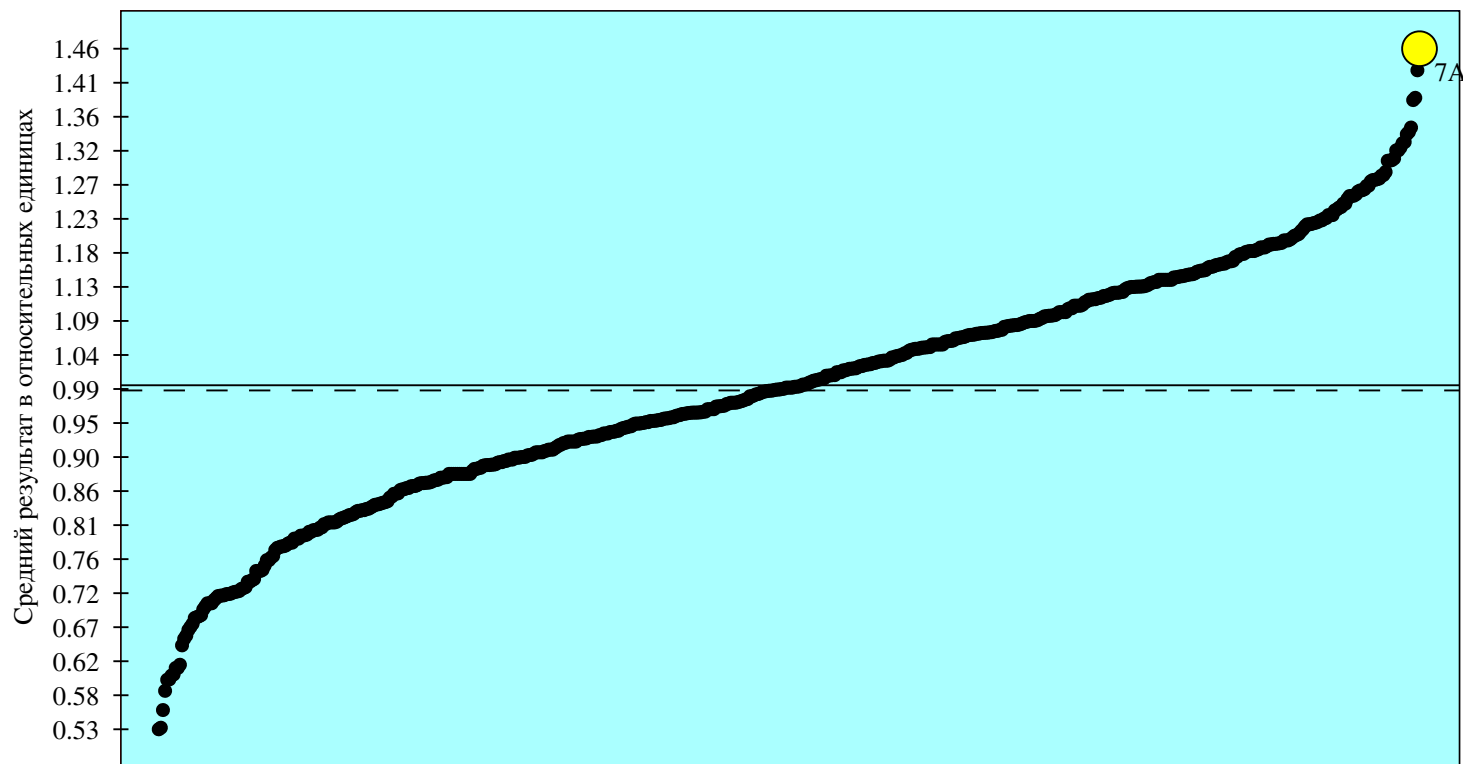
Результаты школы Самсон

Выборка: 470 ОУ, Количество классов: 596

Предмет: РУССКИЙ ЯЗЫК

Округ: Южный, 49 ОУ, 84 класса(ов)

Классы: 7-е



● результаты классов образовательных учреждений, составляющих выборку

— среднее значение по всей выборке

● результаты класса(ов) образовательного учреждения

- - - среднее значение по округу

Результат представлен в относительных единицах. Коэффициент результативности определяется отношением среднего процента выполнения теста учащимися класса к среднему проценту выполнения теста по всей выборке.

МОСКОВСКИЙ ЦЕНТР КАЧЕСТВА ОБРАЗОВАНИЯ

Результаты диагностики знаний обучающихся

Дата: 06.02.2013

Предмет: РУССКИЙ ЯЗЫК

Округ: Южный

ОУ: Самсон

Класс: 7А

Фамилия, имя	№ уч.	Вариант	1	2	3	4	5	6	7	8	9	10	11	12	13	14	15	16	17	18	19	20	21	22	23	24	Балл	% вып. теста	Оценка за тест	Школьная оценка	Рейтинг
	1	3001	4+	1+	2+	3+	2+	3+	3+	2+	3+	1+	4+	2+	4+	1+	4+	1	1	1							18	100	5	5	1
	3	3003	1+	4+	3+	2+	4+	2+	3+	4+	3+	2+	3+	1+	4+	1+	2+	1	1	0							17	94	5	4	2
	5	3004	2+	4+	3+	2+	3+	1+	3+	1+	4+	2+	1+	3+	2+	1+	4+	1	1	0							17	94	5	4	2
	6	3002	4+	3+	4+	2+	3+	2+	4-	1+	3+	4+	4-	3+	1+	1+	2+	1	1	0							15	83	4	4	3
	7	3004	2+	4+	3+	2+	3+	1+	3+	1+	4+	2+	1+	3+	2+	1+	4+	1	1	0							17	94	5	4	2
	8	3003	1+	4+	3+	2+	4+	2+	3+	4+	3+	2+	3+	1+	4+	1+	2+	1	1	0							17	94	5	4	2
	10	3002	4+	3+	4+	2+	3+	2+	4-	1+	3+	4+	4-	3+	1+	1+	2+	1	1	0							15	83	4	5	3

Число учащихся: 7

Среднее:

16.6

92.1

4.7

4.3

Оценка	Число	%
5	5	71.4%
4	2	28.6%
3	0	0%
2	0	0%

Условия проведения: в присутствии наблюдателя.

Структура знаний учащихся

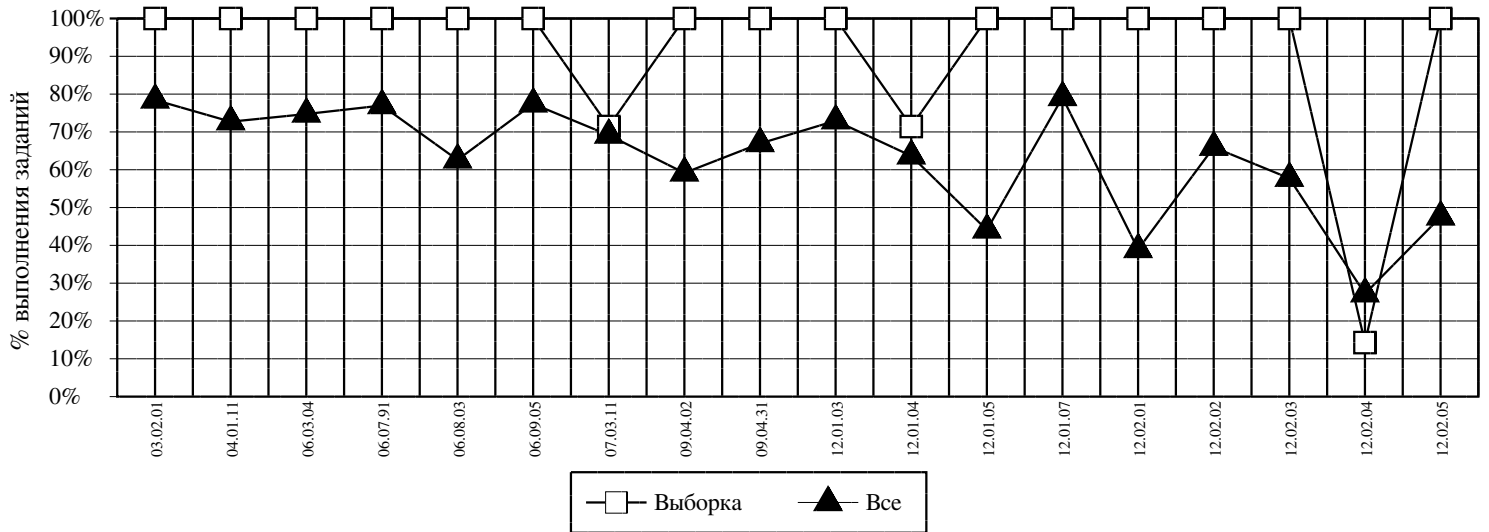
Округ: Южный

Предмет: РУССКИЙ ЯЗЫК

Школа: Самсон

Дата тестирования: 06.02.2013

Класс: 7А



<i>Код</i>	<i>КЭС</i>	<i>Выборка</i>	<i>Все</i>
03.02.01	РАЗБОР СЛОВА ПО СОСТАВУ (МОРФЕМНЫЙ АНАЛИЗ)	100	78
04.01.11	РАЗЛИЧЕНИЕ ЧАСТЕЙ РЕЧИ	100	73
06.03.04	О И Е(Ё) ПОСЛЕ ШИПЯЩИХ И Ц В РАЗНЫХ МОРФЕМАХ	100	75
06.07.91	ГЛАСНЫЕ В СУФФИКСАХ ГЛАГОЛОВ, ПРИЧАСТИЙ, ДЕЕПРИЧАСТИЙ	100	77
06.08.03	-Н- И -НН- В ПРИЧАСТИЯХ И ОТГЛАГОЛЬНЫХ ПРИЛАГАТЕЛЬНЫХ	100	63
06.09.05	ПРАВОПИСАНИЕ ОКОНЧАНИЙ ПРИЧАСТИЙ	100	77
07.03.11	ПУНКТУАЦИЯ В ПРЕДЛОЖЕНИЯХ С ПРИЧАСТНЫМИ ОБОРОТАМИ	71	69
09.04.02	НОРМЫ ПОСТРОЕНИЯ ПРЕДЛОЖЕНИЙ С ПРИЧАСТНЫМ ОБОРОТОМ	100	59
09.04.31	НОРМЫ ПОСТРОЕНИЯ ПРЕДЛОЖЕНИЯ С ДЕЕПРИЧАСТИЕМ И/ИЛИ ДЕЕПРИЧАСТНЫМ ОБОРОТОМ	100	67
12.01.03	СМЫСЛОВАЯ СВЯЗЬ МЕЖДУ ПРЕДЛОЖЕНИЯМИ ТЕКСТА	100	73
12.01.04	ОПРЕДЕЛЕНИЕ ТЕМЫ И/ИЛИ ОСНОВНОЙ МЫСЛИ ТЕКСТА	71	64
12.01.05	ХАРАКТЕРИСТИКА ТЕКСТА (ПО СТИЛЮ, ТИПУ РЕЧИ, СПОСОБУ И СРЕДСТВАМ СВЯЗИ, СРЕДСТВАМ РЕЧЕВОЙ ВЫРАЗИТЕЛЬНОСТИ)	100	44
12.01.07	ТОЛКОВАНИЕ СЛОВСОЧЕТАНИЯ ИЛИ ЛЕКСИЧЕСКОГО ЗНАЧЕНИЯ СЛОВА ИЗ ТЕКСТА	100	79
12.02.01	ВЫБОРОЧНЫЙ СИНТАКСИЧЕСКИЙ АНАЛИЗ ПРЕДЛОЖЕНИЙ ТЕКСТА	100	39
12.02.02	МОРФОЛОГИЧЕСКАЯ ХАРАКТЕРИСТИКА СЛОВ ИЗ ТЕКСТА	100	66
12.02.03	ПУНКТУАЦИОННЫЙ АНАЛИЗ ПРЕДЛОЖЕНИЙ ТЕКСТА	100	58
12.02.04	СИНТАКСИЧЕСКАЯ СИНОНИМИЯ ПРЕДЛОЖЕНИЙ ТЕКСТА	14	27
12.02.05	СПОСОБЫ ОБРАЗОВАНИЯ СЛОВ ИЗ ТЕКСТА	100	48

Средний % выполнения теста: 92% 63%

Анализ выполнения заданий**Округ:** Южный**Предмет:** РУССКИЙ ЯЗЫК**Школа:** Самсон**Дата тестирования:** 06.02.2013**Класс:** 7А**Вариант:** 3001

Номер задания	Проверяемое знание/умение	Результаты выполнения задания		
		номер ученика	Класс	Вся выборка (город)
		1		
1	Разбор слова по составу (морфемный анализ)	1	1 балл - 100%	1 балл - 79%
2	Различение частей речи	1	1 балл - 100%	1 балл - 66%
3	Правописание окончаний причастий	1	1 балл - 100%	1 балл - 70%
4	О и Е(Ё) после шипящих и Ц в разных морфемах	1	1 балл - 100%	1 балл - 80%
5	Гласные в суффиксах глаголов, причастий, деепричастий	1	1 балл - 100%	1 балл - 78%
6	-Н- и -НН- в причастиях и отглагольных прилагательных	1	1 балл - 100%	1 балл - 60%
7	Пунктуация в предложениях с причастными оборотами	1	1 балл - 100%	1 балл - 66%
8	Нормы построения предложений с причастным оборотом	1	1 балл - 100%	1 балл - 61%
9	Нормы построения предложения с деепричастием и/или деепричастным оборотом	1	1 балл - 100%	1 балл - 71%
10	Смысловая связь между предложениями текста	1	1 балл - 100%	1 балл - 66%
11	Определение темы и/или основной мысли текста	1	1 балл - 100%	1 балл - 61%
12	Характеристика текста (по стилю, типу речи, способу и средствам связи, средствам речевой выразительности)	1	1 балл - 100%	1 балл - 33%
13	Толкование словосочетания или лексического значения слова из текста	1	1 балл - 100%	1 балл - 87%
14	Выборочный синтаксический анализ предложений текста	1	1 балл - 100%	1 балл - 58%
15	Способы образования слов из текста	1	1 балл - 100%	1 балл - 40%
16	Морфологическая характеристика слов из текста	1	1 балл - 100%	1 балл - 81%
17	Пунктуационный анализ предложений текста	1	1 балл - 100%	1 балл - 66%
18	Синтаксическая синонимия предложений текста	1	1 балл - 100%	1 балл - 32%

Анализ выполнения заданий**Округ:** Южный**Предмет:** РУССКИЙ ЯЗЫК**Школа:** Самсон**Дата тестирования:** 06.02.2013**Класс:** 7А**Вариант:** 3002

Номер задания	Проверяемое знание/умение	Результаты выполнения задания			
		номер ученика		Класс	Вся выборка (город)
		6	10		
1	Разбор слова по составу (морфемный анализ)	1	1	1 балл - 100%	1 балл - 77%
2	Различение частей речи	1	1	1 балл - 100%	1 балл - 77%
3	Правописание окончаний причастий	1	1	1 балл - 100%	1 балл - 64%
4	О и Е(Ё) после шипящих и Ц в разных морфемах	1	1	1 балл - 100%	1 балл - 75%
5	Гласные в суффиксах глаголов, причастий, деепричастий	1	1	1 балл - 100%	1 балл - 71%
6	-Н- и -НН- в причастиях и отглагольных прилагательных	1	1	1 балл - 100%	1 балл - 53%
7	Пунктуация в предложениях с причастными оборотами	0	0	1 балл - 0%	1 балл - 64%
8	Нормы построения предложений с причастным оборотом	1	1	1 балл - 100%	1 балл - 62%
9	Нормы построения предложения с деепричастием и/или деепричастным оборотом	1	1	1 балл - 100%	1 балл - 73%
10	Смысловая связь между предложениями текста	1	1	1 балл - 100%	1 балл - 68%
11	Определение темы и/или основной мысли текста	0	0	1 балл - 0%	1 балл - 79%
12	Характеристика текста (по стилю, типу речи, способу и средствам связи, средствам речевой выразительности)	1	1	1 балл - 100%	1 балл - 55%
13	Толкование словосочетания или лексического значения слова из текста	1	1	1 балл - 100%	1 балл - 79%
14	Выборочный синтаксический анализ предложений текста	1	1	1 балл - 100%	1 балл - 20%
15	Способы образования слов из текста	1	1	1 балл - 100%	1 балл - 33%
16	Морфологическая характеристика слов из текста	1	1	1 балл - 100%	1 балл - 73%
17	Пунктуационный анализ предложений текста	1	1	1 балл - 100%	1 балл - 44%
18	Синтаксическая синонимия предложений текста	0	0	1 балл - 0%	1 балл - 46%

Анализ выполнения заданий**Округ:** Южный**Предмет:** РУССКИЙ ЯЗЫК**Школа:** Самсон**Дата тестирования:** 06.02.2013**Класс:** 7А**Вариант:** 3003

Номер задания	Проверяемое знание/умение	Результаты выполнения задания			
		номер ученика		Класс	Вся выборка (город)
		3	8		
1	Разбор слова по составу (морфемный анализ)	1	1	1 балл - 100%	1 балл - 65%
2	Различение частей речи	1	1	1 балл - 100%	1 балл - 69%
3	Правописание окончаний причастий	1	1	1 балл - 100%	1 балл - 89%
4	О и Е(Ё) после шипящих и Ц в разных морфемах	1	1	1 балл - 100%	1 балл - 55%
5	Гласные в суффиксах глаголов, причастий, деепричастий	1	1	1 балл - 100%	1 балл - 74%
6	-Н- и -НН- в причастиях и отглагольных прилагательных	1	1	1 балл - 100%	1 балл - 72%
7	Пунктуация в предложениях с причастными оборотами	1	1	1 балл - 100%	1 балл - 99%
8	Нормы построения предложений с причастным оборотом	1	1	1 балл - 100%	1 балл - 56%
9	Нормы построения предложения с деепричастием и/или деепричастным оборотом	1	1	1 балл - 100%	1 балл - 71%
10	Смысловая связь между предложениями текста	1	1	1 балл - 100%	1 балл - 76%
11	Определение темы и/или основной мысли текста	1	1	1 балл - 100%	1 балл - 45%
12	Характеристика текста (по стилю, типу речи, способу и средствам связи, средствам речевой выразительности)	1	1	1 балл - 100%	1 балл - 54%
13	Толкование словосочетания или лексического значения слова из текста	1	1	1 балл - 100%	1 балл - 74%
14	Выборочный синтаксический анализ предложений текста	1	1	1 балл - 100%	1 балл - 48%
15	Способы образования слов из текста	1	1	1 балл - 100%	1 балл - 68%
16	Морфологическая характеристика слов из текста	1	1	1 балл - 100%	1 балл - 41%
17	Пунктуационный анализ предложений текста	1	1	1 балл - 100%	1 балл - 59%
18	Синтаксическая синонимия предложений текста	0	0	1 балл - 0%	1 балл - 18%

Анализ выполнения заданий**Округ:** Южный**Предмет:** РУССКИЙ ЯЗЫК**Школа:** Самсон**Дата тестирования:** 06.02.2013**Класс:** 7А**Вариант:** 3004

Номер задания	Проверяемое знание/умение	Результаты выполнения задания			
		номер ученика		Класс	Вся выборка (город)
		5	7		
1	Разбор слова по составу (морфемный анализ)	1	1	1 балл - 100%	1 балл - 99%
2	Различение частей речи	1	1	1 балл - 100%	1 балл - 84%
3	Правописание окончаний причастий	1	1	1 балл - 100%	1 балл - 83%
4	О и Е(Ё) после шипящих и Ц в разных морфемах	1	1	1 балл - 100%	1 балл - 84%
5	Гласные в суффиксах глаголов, причастий, деепричастий	1	1	1 балл - 100%	1 балл - 86%
6	-Н- и -НН- в причастиях и отглагольных прилагательных	1	1	1 балл - 100%	1 балл - 61%
7	Пунктуация в предложениях с причастными оборотами	1	1	1 балл - 100%	1 балл - 50%
8	Нормы построения предложений с причастным оборотом	1	1	1 балл - 100%	1 балл - 58%
9	Нормы построения предложения с деепричастием и/или деепричастным оборотом	1	1	1 балл - 100%	1 балл - 60%
10	Смысловая связь между предложениями текста	1	1	1 балл - 100%	1 балл - 86%
11	Определение темы и/или основной мысли текста	1	1	1 балл - 100%	1 балл - 79%
12	Характеристика текста (по стилю, типу речи, способу и средствам связи, средствам речевой выразительности)	1	1	1 балл - 100%	1 балл - 38%
13	Толкование словосочетания или лексического значения слова из текста	1	1	1 балл - 100%	1 балл - 85%
14	Выборочный синтаксический анализ предложений текста	1	1	1 балл - 100%	1 балл - 24%
15	Способы образования слов из текста	1	1	1 балл - 100%	1 балл - 47%
16	Морфологическая характеристика слов из текста	1	1	1 балл - 100%	1 балл - 70%
17	Пунктуационный анализ предложений текста	1	1	1 балл - 100%	1 балл - 61%
18	Синтаксическая синонимия предложений текста	0	0	1 балл - 0%	1 балл - 15%