

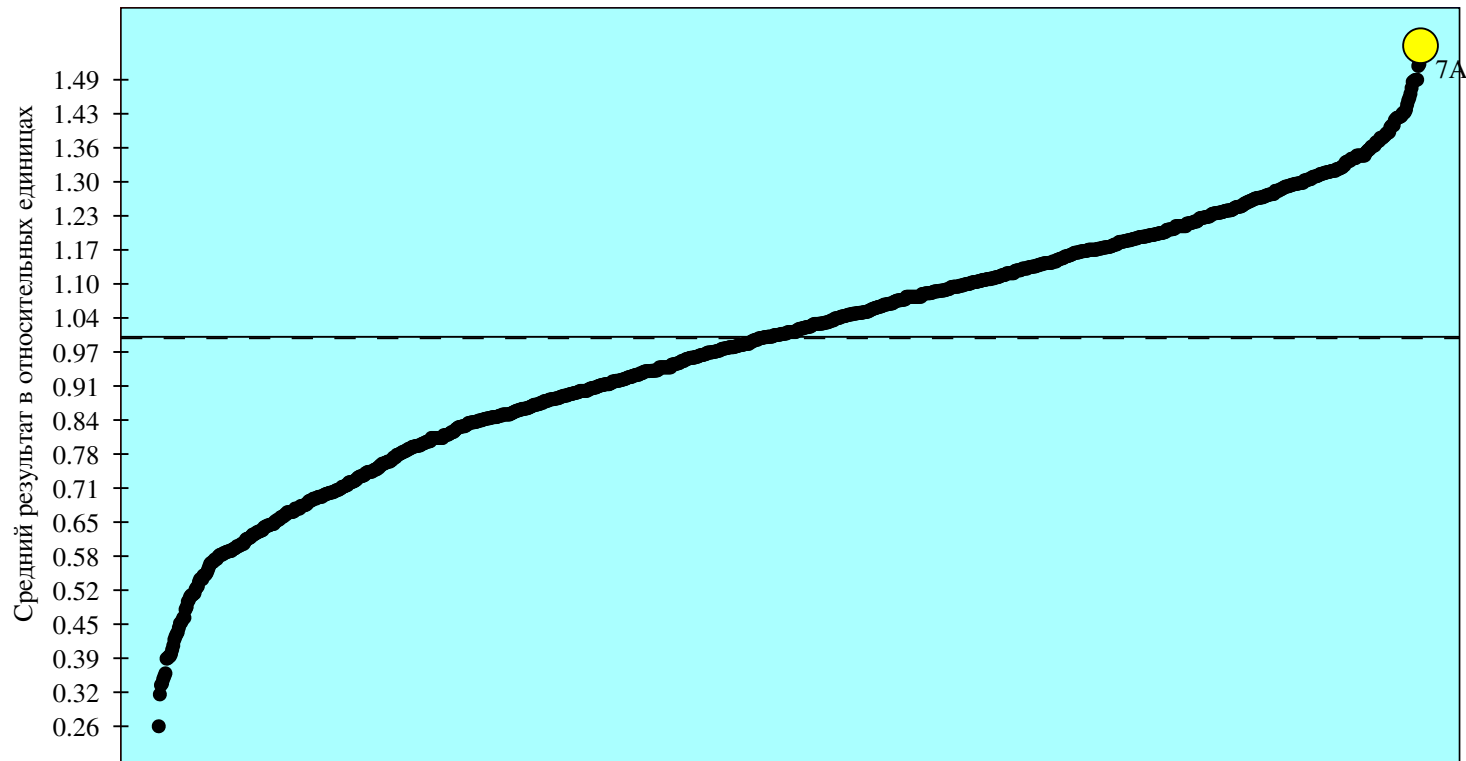
## Результаты ОО Самсон

Город: 898 ОО, Класса(ов): 1130

Предмет: МАТЕМАТИКА

Округ: Южный, 106 ОО, 149 класса(ов)

Классы: 7-е



● результаты классов образовательных организаций, составляющих выборку

— среднее значение по городу

● результаты класса(ов) образовательной организации

- - - среднее значение по округу

Результат представлен в относительных единицах. Коэффициент результативности определяется отношением среднего процента выполнения теста учащимися класса к среднему проценту выполнения теста по городу.

В присутствии наблюдателя: 7А;

**МОСКОВСКИЙ ЦЕНТР КАЧЕСТВА ОБРАЗОВАНИЯ**

Результаты диагностики знаний обучающихся

Некоммерческое образовательное учреждение "Частная гуманитарно-экономическая школа "САМСОН"

Дата: **25.09.2013**

Предмет: **МАТЕМАТИКА**

Округ: **Южный**

ОО: **Самсон**

Класс: **7А**

Фамилия, имя	№ уч.	Вариант	1	2	3	4	5	6	7	8	9	10	11	12	13	14	15	16	17	18	19	20	21	22	23	24	Балл	% вып. теста	Оценка за тест	Школьная оценка	Рейтинг
	1	4601	2+	1+	4+	3+	1+	4+	1	1	1	1	1	1													12	100	5	5	1
	2	4604	1+	4+	1+	4+	2+	3+	1	1	0	1	1	1													11	92	5	5	2
	3	4603	4+	1+	3+	3+	4+	2+	1	1	1	1	1	1													12	100	5	5	1
	4	4602	1+	3+	2+	1+	4+	2+	1	1	1	1	1	1													12	100	5	4	1
	5	4603	4+	1+	3+	3+	4+	1-	1	1	1	1	1	1													11	92	5	5	2
	6	4602	1+	3+	2+	1+	4+	1-	1	1	1	1	1	1													11	92	5	4	2
	7	4604	1+	4+	1+	4+	2+	3+	1	1	0	1	1	1													11	92	5	5	2
	8	4602	1+	3+	2+	1+	4+	2+	1	1	1	1	1	1													12	100	5	4	1
	9	4601	2+	1+	4+	3+	1+	4+	1	1	1	1	1	1													12	100	5	5	1

Число учащихся: **9**

Среднее: **11.6    96.3    5    4.7**

Оценка	Число	%
5	9	100%
4	0	0%
3	0	0%
2	0	0%

Условия проведения: в присутствии наблюдателя.

**Структура знаний учащихся**

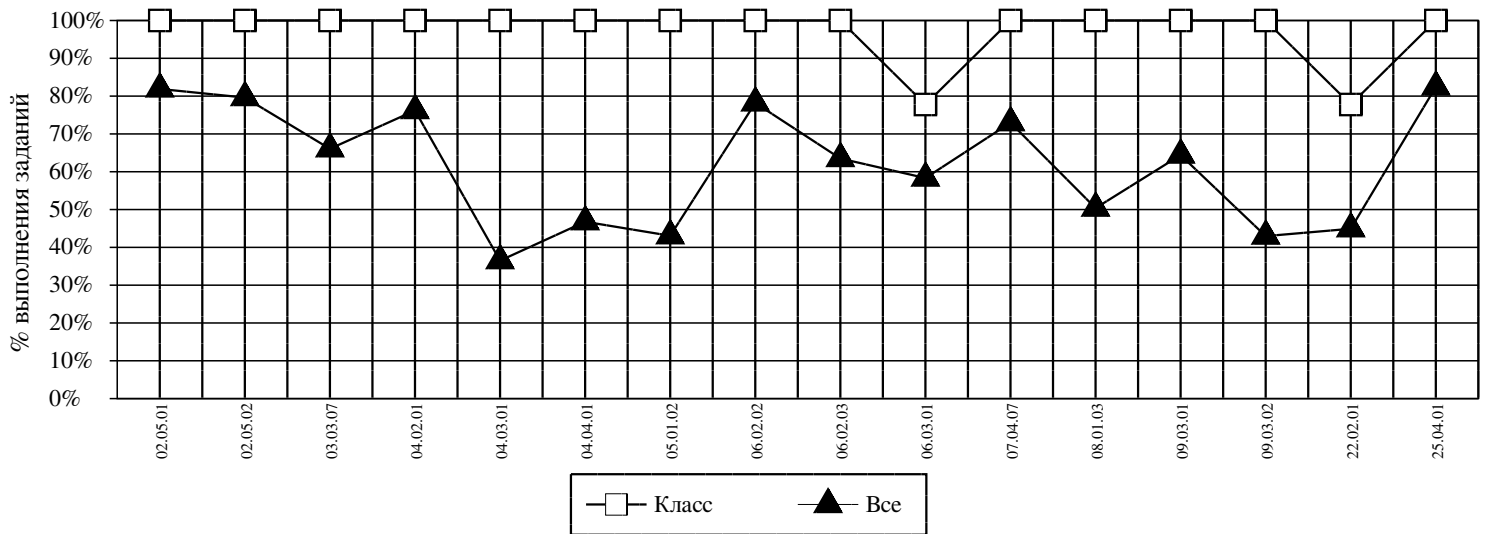
**Округ: Южный**

**Предмет: МАТЕМАТИКА**

**ОО: Самсон**

**Дата тестирования: 25.09.2013**

**Класс: 7А**



<i>Код</i>	<i>КЭС</i>	<i>Класс (%)</i>	<i>Все (%)</i>
02.05.01	НАХОЖДЕНИЕ ДРОБИ ОТ ЧИСЛА	100	82
02.05.02	НАХОЖДЕНИЕ ЧИСЛА ПО ЕГО ДРОБИ	100	80
03.03.07	НАХОЖДЕНИЕ ЗНАЧЕНИЯ ВЫРАЖЕНИЯ, СОДЕРЖАЩЕГО ДЕСЯТИЧНЫЕ ДРОБИ	100	66
04.02.01	СОВМЕСТНЫЕ ДЕЙСТВИЯ С ДЕСЯТИЧНЫМИ И ОБЫКНОВЕННЫМИ ДРОБЯМИ	100	76
04.03.01	СРЕДНЕЕ АРИФМЕТИЧЕСКОЕ	100	36
04.04.01	РЕШЕНИЕ ЗАДАЧ АРИФМЕТИЧЕСКИМ СПОСОБОМ (ДРОБИ)	100	47
05.01.02	ЗАДАЧИ НА ПРОПОРЦИОНАЛЬНОЕ ДЕЛЕНИЕ	100	43
06.02.02	НАХОЖДЕНИЕ ЧИСЛА ПО ЕГО ПРОЦЕНТУ	100	78
06.02.03	НАХОЖДЕНИЕ ЧИСЛА ПРОЦЕНТОВ ОДНОГО ЧИСЛА ОТ ДРУГОГО	100	64
06.03.01	РЕШЕНИЕ КОМБИНИРОВАННЫХ ЗАДАЧ НА ПРОЦЕНТЫ	78	58
07.04.07	АРИФМЕТИЧЕСКИЕ ДЕЙСТВИЯ С ПОЛОЖИТЕЛЬНЫМИ И ОТРИЦАТЕЛЬНЫМИ ЧИСЛАМИ	100	73
08.01.03	ЧИСЛОВЫЕ ПОДСТАНОВКИ В БУКВЕННЫЕ ВЫРАЖЕНИЯ	100	50
09.03.01	ПРЯМОУГОЛЬНИК. ПЕРИМЕТР И ПЛОЩАДЬ ПРЯМОУГОЛЬНИКА	100	64
09.03.02	КВАДРАТ. ПЕРИМЕТР И ПЛОЩАДЬ КВАДРАТА	100	43
22.02.01	РЕШЕНИЕ ЛИНЕЙНЫХ УРАВНЕНИЙ	78	45
25.04.01	ДЕКАРТОВЫ КООРДИНАТЫ НА ПЛОСКОСТИ; КООРДИНАТЫ ТОЧКИ.	100	82

**Средний % выполнения теста: 96% 62%**

**Анализ выполнения заданий****Округ:** Южный**Предмет:** МАТЕМАТИКА**ОО:** Самсон**Дата тестирования:** 25.09.2013**Класс:** 7А**Вариант:** 4601

Номер задания	Проверяемое знание/умение	Результаты выполнения задания			
		номер учащегося по списку класса		Класс	Вся выборка (город)
		1	9		
1	Арифметические действия с положительными и отрицательными числами	1	1	1 балл - 100%	1 балл - 73%
2	Совместные действия с десятичными и обыкновенными дробями	1	1	1 балл - 100%	1 балл - 79%
3	Декартовы координаты на плоскости: координаты точки.	1	1	1 балл - 100%	1 балл - 73%
4	Нахождение числа по его дроби	1	1	1 балл - 100%	1 балл - 76%
5	Нахождение числа процентов одного числа от другого	1	1	1 балл - 100%	1 балл - 54%
6	Решение комбинированных задач на проценты	1	1	1 балл - 100%	1 балл - 57%
7	Нахождение значения выражения, содержащего десятичные дроби	1	1	1 балл - 100%	1 балл - 67%
8	Числовые подстановки в буквенные выражения	1	1	1 балл - 100%	1 балл - 60%
9	Решение линейных уравнений	1	1	1 балл - 100%	1 балл - 47%
10	Решение задач арифметическим способом (дроби)	1	1	1 балл - 100%	1 балл - 52%
11	Задачи на пропорциональное деление	1	1	1 балл - 100%	1 балл - 43%
12	Прямоугольник. Периметр и площадь прямоугольника	1	1	1 балл - 100%	1 балл - 64%

**Анализ выполнения заданий****Округ:** Южный**Предмет:** МАТЕМАТИКА**ОО:** Самсон**Дата тестирования:** 25.09.2013**Класс:** 7А**Вариант:** 4602

Номер задания	Проверяемое знание/умение	Результаты выполнения задания				
		номер учащегося по списку класса			Класс	Вся выборка (город)
		4	6	8		
1	Арифметические действия с положительными и отрицательными числами	1	1	1	1 балл - 100%	1 балл - 69%
2	Совместные действия с десятичными и обыкновенными дробями	1	1	1	1 балл - 100%	1 балл - 80%
3	Декартовы координаты на плоскости: координаты точки.	1	1	1	1 балл - 100%	1 балл - 84%
4	Нахождение дроби от числа	1	1	1	1 балл - 100%	1 балл - 80%
5	Нахождение числа по его проценту	1	1	1	1 балл - 100%	1 балл - 80%
6	Решение комбинированных задач на проценты	1	0	1	1 балл - 67%	1 балл - 58%
7	Нахождение значения выражения, содержащего десятичные дроби	1	1	1	1 балл - 100%	1 балл - 61%
8	Числовые подстановки в буквенные выражения	1	1	1	1 балл - 100%	1 балл - 42%
9	Решение линейных уравнений	1	1	1	1 балл - 100%	1 балл - 45%
10	Решение задач арифметическим способом (дроби)	1	1	1	1 балл - 100%	1 балл - 38%
11	Среднее арифметическое	1	1	1	1 балл - 100%	1 балл - 36%
12	Квадрат. Периметр и площадь квадрата	1	1	1	1 балл - 100%	1 балл - 42%

**Анализ выполнения заданий****Округ:** Южный**Предмет:** МАТЕМАТИКА**ОО:** Самсон**Дата тестирования:** 25.09.2013**Класс:** 7А**Вариант:** 4603

Номер задания	Проверяемое знание/умение	Результаты выполнения задания			
		номер учащегося по списку класса		Класс	Вся выборка (город)
		3	5		
1	Арифметические действия с положительными и отрицательными числами	1	1	1 балл - 100%	1 балл - 74%
2	Совместные действия с десятичными и обыкновенными дробями	1	1	1 балл - 100%	1 балл - 73%
3	Декартовы координаты на плоскости: координаты точки.	1	1	1 балл - 100%	1 балл - 89%
4	Нахождение числа по его дроби	1	1	1 балл - 100%	1 балл - 83%
5	Нахождение числа процентов одного числа от другого	1	1	1 балл - 100%	1 балл - 73%
6	Решение комбинированных задач на проценты	1	0	1 балл - 50%	1 балл - 59%
7	Нахождение значения выражения, содержащего десятичные дроби	1	1	1 балл - 100%	1 балл - 66%
8	Числовые подстановки в буквенные выражения	1	1	1 балл - 100%	1 балл - 58%
9	Решение линейных уравнений	1	1	1 балл - 100%	1 балл - 45%
10	Решение задач арифметическим способом (дроби)	1	1	1 балл - 100%	1 балл - 56%
11	Задачи на пропорциональное деление	1	1	1 балл - 100%	1 балл - 43%
12	Прямоугольник. Периметр и площадь прямоугольника	1	1	1 балл - 100%	1 балл - 65%

**Анализ выполнения заданий****Округ:** Южный**Предмет:** МАТЕМАТИКА**ОО:** Самсон**Дата тестирования:** 25.09.2013**Класс:** 7А**Вариант:** 4604

Номер задания	Проверяемое знание/умение	Результаты выполнения задания			
		номер учащегося по списку класса		Класс	Вся выборка (город)
		2	7		
1	Арифметические действия с положительными и отрицательными числами	1	1	1 балл - 100%	1 балл - 76%
2	Совместные действия с десятичными и обыкновенными дробями	1	1	1 балл - 100%	1 балл - 73%
3	Декартовы координаты на плоскости: координаты точки.	1	1	1 балл - 100%	1 балл - 85%
4	Нахождение дроби от числа	1	1	1 балл - 100%	1 балл - 83%
5	Нахождение числа по его проценту	1	1	1 балл - 100%	1 балл - 76%
6	Решение комбинированных задач на проценты	1	1	1 балл - 100%	1 балл - 59%
7	Нахождение значения выражения, содержащего десятичные дроби	1	1	1 балл - 100%	1 балл - 69%
8	Числовые подстановки в буквенные выражения	1	1	1 балл - 100%	1 балл - 41%
9	Решение линейных уравнений	0	0	1 балл - 0%	1 балл - 43%
10	Решение задач арифметическим способом (дроби)	1	1	1 балл - 100%	1 балл - 42%
11	Среднее арифметическое	1	1	1 балл - 100%	1 балл - 37%
12	Квадрат. Периметр и площадь квадрата	1	1	1 балл - 100%	1 балл - 44%