

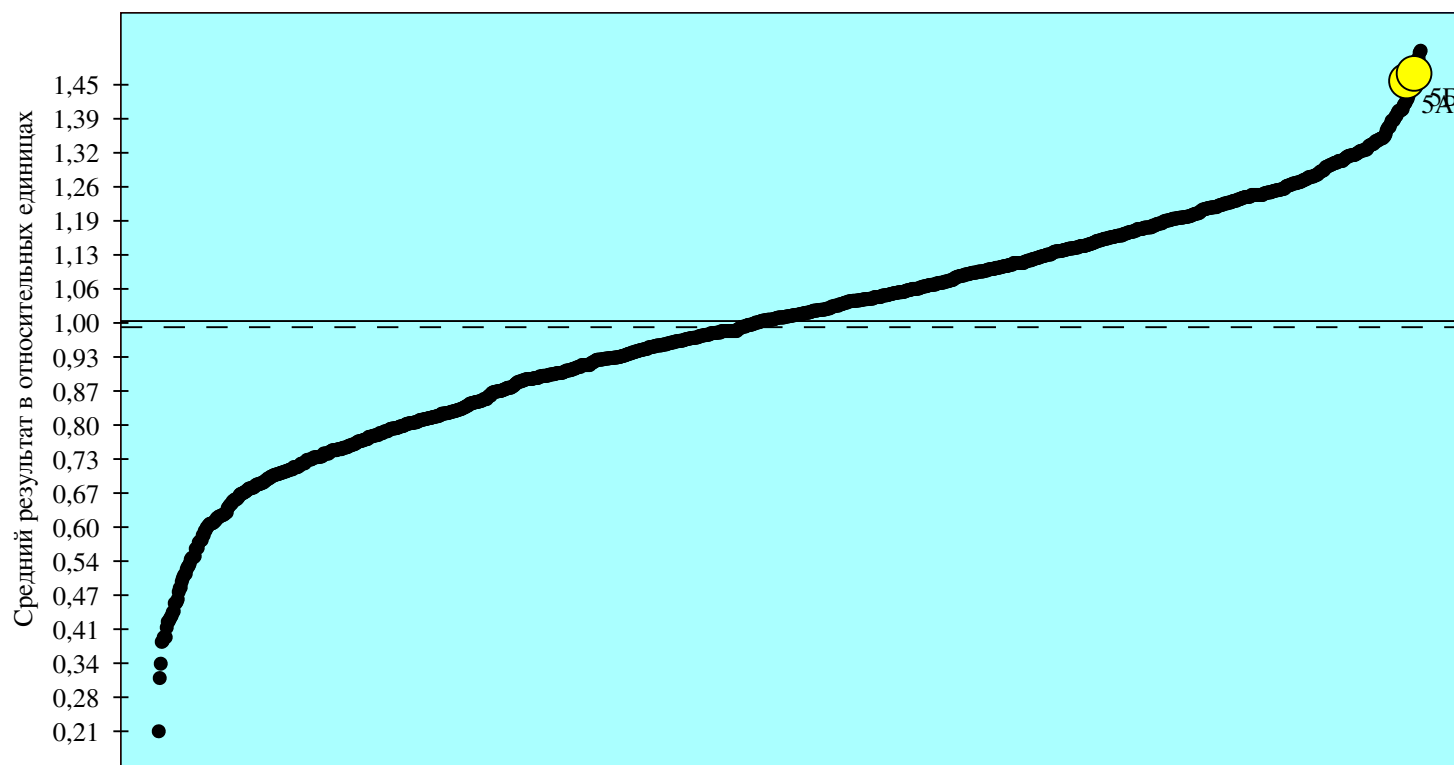
## Результаты ОО «Центр образования «САМСОН»

Город: 409 ОО, Класса(ов): 1263

Предмет: РУССКИЙ ЯЗЫК

Округ: Южный, 51 ОО, 181 класса(ов)

Классы: 5-е



- результаты классов образовательных организаций, составляющих выборку
- результаты класса(ов) образовательной организации
- среднее значение по городу
- - - среднее значение по округу

Результат представлен в относительных единицах. Коэффициент результативности определяется отношением среднего процента выполнения теста учащимися класса к среднему проценту выполнения теста по городу.

В присутствии наблюдателя: 5А; Без наблюдателя: 5Б;

## МОСКОВСКИЙ ЦЕНТР КАЧЕСТВА ОБРАЗОВАНИЯ

Результаты диагностики овладения планируемыми результатами обучения  
Некоммерческое образовательное учреждение "Частная гуманитарно-экономическая школа "САМСОН"

Дата: 11.02.2015

Предмет: РУССКИЙ ЯЗЫК

Округ: Южный

ОО: «Центр образования  
«САМСОН»

Класс: 5А

Фамилия, имя	№ уч.	Вариант	Задания																		Балл	% вып. теста	Уровень овладения ПРО	Школьная оценка	Рейтинг	
			1	2	3	4	5	6	С.1	7	8	9	10	С.2	11	12	13	14	15	16						С.3
	2	5602	0	1	1	1	1	3+	4	3+	4-	4+	1	4	3+	4+	3+	1+	4-	4+	4	25	89	Высокий		2
	3	5603	1	1	0	0	1	3+	3	4+	3+	2+	1	4	3-	1+	1-	4+	3+	1+	4	23	82	Высокий		4
	4	5601	1	0	1	1	0	2+	4	3+	3+	3+	1	1	1+	4+	4+	2+	2+	1+	3	22	79	Повышенный		5
	5	5604	0	0	0	1	0	1+	2	3+	2+	3-	0	1	4+	3+	2+	1+	4-	3-	2	13	46	Средний		7
	6	5602	0	0	1	1	1	3+	4	3+	3+	4+	1	4	3+	4+	3+	1+	1+	4+	2	24	86	Высокий		3
	7	5601	1	0	1	1	0	2+	3	3+	3+	3+	1	4	1+	4+	4+	2+	2+	2-	4	24	86	Высокий		3
	8	5604	0	1	1	1	1	1+	4	3+	3-	1-	0	3	4+	3+	2+	1+	2+	1+	1	20	71	Повышенный		6
	9	5603	0	1	1	1	1	3+	3	4+	3+	2+	0	4	2+	1+	2+	4+	3+	1+	3	24	86	Высокий		3
	10	5601	1	0	1	1	1	2+	4	3+	3+	3+	1	4	1+	4+	4+	1-	2+	1+	4	26	93	Высокий		1
Число учащихся: 9																						Среднее:	22,3	79,8		

Уровень овладения ПРО	Кол-во уч.	%
Высокий (23-28 баллов)	6	66,7%
Повышенный (16-22 балла)	2	22,2%
Средний (9-15 баллов)	1	11,1%
Низкий (0-8 баллов)	0	0%

Условия проведения: в присутствии наблюдателя.

## МОСКОВСКИЙ ЦЕНТР КАЧЕСТВА ОБРАЗОВАНИЯ

Результаты диагностики овладения планируемыми результатами обучения  
Некоммерческое образовательное учреждение "Частная гуманитарно-экономическая школа "САМСОН"

Дата: 11.02.2015

Предмет: РУССКИЙ ЯЗЫК

Округ: Южный

ОО: «Центр образования  
«САМСОН»

Класс: 5Б

Фамилия, имя	№ уч.	Вариант	Задания																			Балл	% вып. теста	Уровень овладения ПРО	Школьная оценка	Рейтинг
			1	2	3	4	5	6	С.1	7	8	9	10	С.2	11	12	13	14	15	16	С.3					
	1	5601	1	1	1	1	0	2+	2	3+	3+	3+	1	1	1+	4+	4+	2+	2+	1+	1	19	68	Повышенный		3
	2	5602	1	1	1	1	1	3+	3	3+	4-	4+	1	1	3+	4+	3+	1+	1+	4+	4	23	82	Высокий		2
	5	5601	1	1	1	0	1	2+	3	3+	3+	3+	1	4	1+	4+	4+	2+	2+	1+	3	25	89	Высокий		1
	6	5603	0	1	1	1	0	3+	3	4+	3+	2+	1	4	2+	1+	2+	4+	3+	1+	4	25	89	Высокий		1
	8	5602	1	1	1	1	1	3+	3	3+	4-	4+	N	4	3+	4+	3+	1+	1+	4+	4	25	89	Высокий		1
	9	5604	1	1	1	1	0	1+	2	3+	1-	1-	0	4	4+	3+	2+	1+	2+	3-	1	18	64	Повышенный		4
Число учащихся: 6																						Среднее:	22,5	80,4		

Уровень овладения ПРО	Кол-во уч.	%
Высокий (23-28 баллов)	4	66,7%
Повышенный (16-22 балла)	2	33,3%
Средний (9-15 баллов)	0	0%
Низкий (0-8 баллов)	0	0%

Условия проведения: без наблюдателя.

**Анализ выполнения заданий****Округ:** Южный**Предмет:** РУССКИЙ ЯЗЫК**ОО:** «Центр образования «САМСОН»**Дата тестирования:** 11.02.2015**Класс:** 5А**Вариант:** 5601

Номер задания	Планируемый результат	Результаты выполнения заданий				
		номер учащегося по списку класса			Класс	Вся выборка (город)
		4	7	10		
1	делить слова на морфемы на основе смыслового, грамматического и словообразовательного анализа слова	1	1	1	1 балл - 100%	1 балл - 69%
2	подбирать к словам синонимы, антонимы	0	0	0	1 балл - 0%	1 балл - 40%
3	распознавать (выделять) словосочетания в составе предложения; главное и зависимое слово в словосочетании	1	1	1	1 балл - 100%	1 балл - 69%
4	опознавать (находить) грамматическую основу предложения; главные и второстепенные члены предложения	1	1	1	1 балл - 100%	1 балл - 82%
5	делить текст на смысловые части и составлять его план	0	0	1	1 балл - 33%	1 балл - 34%
6	характеризовать основные разделы лингвистики	1	1	1	1 балл - 100%	1 балл - 77%
С.1	создавать письменные монологические высказывания разной коммуникативной направленности с учетом целей и ситуации общения (ученическое сочинение на бытовые, нравственно-этические и учебные темы, рассказ о событии, расписка, доверенность, заявление)	4	3	4	4 балла - 67% 3 балла - 33% 2 балла - 0% 1 балл - 0%	4 балла - 17% 3 балла - 19% 2 балла - 19% 1 балл - 7%
7	определять тему, коммуникативную установку, основную мысль текста	1	1	1	1 балл - 100%	1 балл - 80%
8	классифицировать и группировать звуки речи по заданным признакам; слова по заданным параметрам их звукового состава	1	1	1	1 балл - 100%	1 балл - 69%
9	опознавать части речи и их формы	1	1	1	1 балл - 100%	1 балл - 72%
10	опознавать и правильно интонировать сложные предложения с разными смысловыми отношениями между их частями	1	1	1	1 балл - 100%	1 балл - 77%
С.2	создавать письменные монологические высказывания разной коммуникативной направленности с учетом целей и ситуации общения (ученическое сочинение на бытовые, нравственно-этические и учебные темы, рассказ о событии, расписка, доверенность, заявление)	1	4	4	4 балла - 67% 3 балла - 0% 2 балла - 0% 1 балл - 33%	4 балла - 16% 3 балла - 5% 2 балла - 12% 1 балл - 47%
11	владеть основными нормами русского литературного языка	1	1	1	1 балл - 100%	1 балл - 77%
12	соблюдать орфографические и пунктуационные нормы в процессе письма (в объеме содержания курса)	1	1	1	1 балл - 100%	1 балл - 69%
13	соблюдать орфографические и пунктуационные нормы в процессе письма (в объеме содержания курса)	1	1	1	1 балл - 100%	1 балл - 77%
14	соблюдать орфографические и пунктуационные нормы в процессе письма (в объеме содержания курса)	1	1	0	1 балл - 67%	1 балл - 67%
15	обнаруживать и исправлять орфографические и пунктуационные ошибки	1	1	1	1 балл - 100%	1 балл - 68%
16	анализировать текст с точки зрения его принадлежности к функционально-смысловому типу речи	1	0	1	1 балл - 67%	1 балл - 73%
С.3	соблюдать орфографические и пунктуационные нормы в процессе письма (в объеме содержания курса)	3	4	4	4 балла - 67% 3 балла - 33% 2 балла - 0% 1 балл - 0%	4 балла - 23% 3 балла - 17% 2 балла - 19% 1 балл - 13%

Условия проведения: в присутствии наблюдателя.

**Анализ выполнения заданий****Округ:** Южный**Предмет:** РУССКИЙ ЯЗЫК**ОО:** «Центр образования «САМСОН»**Дата тестирования:** 11.02.2015**Класс:** 5А**Вариант:** 5602

Номер задания	Планируемый результат	Результаты выполнения заданий			
		номер учащегося по списку класса		Класс	Вся выборка (город)
		2	6		
1	делить слова на морфемы на основе смыслового, грамматического и словообразовательного анализа слова	0	0	1 балл - 0%	1 балл - 61%
2	подбирать к словам синонимы, антонимы	1	0	1 балл - 50%	1 балл - 56%
3	распознавать (выделять) словосочетания в составе предложения; главное и зависимое слово в словосочетании	1	1	1 балл - 100%	1 балл - 74%
4	опознавать (находить) грамматическую основу предложения; главные и второстепенные члены предложения	1	1	1 балл - 100%	1 балл - 75%
5	делить текст на смысловые части и составлять его план	1	1	1 балл - 100%	1 балл - 69%
6	характеризовать основные разделы лингвистики	1	1	1 балл - 100%	1 балл - 87%
С.1	создавать письменные монологические высказывания разной коммуникативной направленности с учетом целей и ситуации общения (ученическое сочинение на бытовые, нравственно-этические и учебные темы, рассказ о событии, расписка, доверенность, заявление)	4	4	4 балла - 100% 3 балла - 0% 2 балла - 0% 1 балл - 0%	4 балла - 12% 3 балла - 18% 2 балла - 19% 1 балл - 5%
7	определять тему, коммуникативную установку, основную мысль текста	1	1	1 балл - 100%	1 балл - 57%
8	классифицировать и группировать звуки речи по заданным признакам; слова по заданным параметрам их звукового состава	0	1	1 балл - 50%	1 балл - 39%
9	опознавать части речи и их формы	1	1	1 балл - 100%	1 балл - 87%
10	опознавать и правильно интонировать сложные предложения с разными смысловыми отношениями между их частями	1	1	1 балл - 100%	1 балл - 47%
С.2	создавать письменные монологические высказывания разной коммуникативной направленности с учетом целей и ситуации общения (ученическое сочинение на бытовые, нравственно-этические и учебные темы, рассказ о событии, расписка, доверенность, заявление)	4	4	4 балла - 100% 3 балла - 0% 2 балла - 0% 1 балл - 0%	4 балла - 16% 3 балла - 4% 2 балла - 7% 1 балл - 35%
11	владеть основными нормами русского литературного языка	1	1	1 балл - 100%	1 балл - 74%
12	соблюдать орфографические и пунктуационные нормы в процессе письма (в объеме содержания курса)	1	1	1 балл - 100%	1 балл - 71%
13	соблюдать орфографические и пунктуационные нормы в процессе письма (в объеме содержания курса)	1	1	1 балл - 100%	1 балл - 92%
14	соблюдать орфографические и пунктуационные нормы в процессе письма (в объеме содержания курса)	1	1	1 балл - 100%	1 балл - 77%
15	обнаруживать и исправлять орфографические и пунктуационные ошибки	0	1	1 балл - 50%	1 балл - 70%
16	анализировать текст с точки зрения его принадлежности к функционально-смысловому типу речи	1	1	1 балл - 100%	1 балл - 49%
С.3	соблюдать орфографические и пунктуационные нормы в процессе письма (в объеме содержания курса)	4	2	4 балла - 50% 3 балла - 0% 2 балла - 50% 1 балл - 0%	4 балла - 16% 3 балла - 17% 2 балла - 22% 1 балл - 15%

Условия проведения: в присутствии наблюдателя.

## Анализ выполнения заданий

Округ: Южный

Предмет: РУССКИЙ ЯЗЫК

ОО: «Центр образования «САМСОН»

Дата тестирования: 11.02.2015

Класс: 5А

Вариант: 5603

Номер задания	Планируемый результат	Результаты выполнения заданий			
		номер учащегося по списку класса		Класс	Вся выборка (город)
		3	9		
1	делить слова на морфемы на основе смыслового, грамматического и словообразовательного анализа слова	1	0	1 балл - 50%	1 балл - 75%
2	подбирать к словам синонимы, антонимы	1	1	1 балл - 100%	1 балл - 63%
3	распознавать (выделять) словосочетания в составе предложения; главное и зависимое слово в словосочетании	0	1	1 балл - 50%	1 балл - 31%
4	опознавать (находить) грамматическую основу предложения; главные и второстепенные члены предложения	0	1	1 балл - 50%	1 балл - 45%
5	делить текст на смысловые части и составлять его план	1	1	1 балл - 100%	1 балл - 73%
6	характеризовать основные разделы лингвистики	1	1	1 балл - 100%	1 балл - 60%
С.1	создавать письменные монологические высказывания разной коммуникативной направленности с учетом целей и ситуации общения (ученическое сочинение на бытовые, нравственно-этические и учебные темы, рассказ о событии, расписка, доверенность, заявление)	3	3	4 балла - 0% 3 балла - 100% 2 балла - 0% 1 балл - 0%	4 балла - 11% 3 балла - 14% 2 балла - 13% 1 балл - 7%
7	определять тему, коммуникативную установку, основную мысль текста	1	1	1 балл - 100%	1 балл - 74%
8	классифицировать и группировать звуки речи по заданным признакам; слова по заданным параметрам их звукового состава	1	1	1 балл - 100%	1 балл - 73%
9	опознавать части речи и их формы	1	1	1 балл - 100%	1 балл - 81%
10	опознавать и правильно интонировать сложные предложения с разными смысловыми отношениями между их частями	1	0	1 балл - 50%	1 балл - 56%
С.2	создавать письменные монологические высказывания разной коммуникативной направленности с учетом целей и ситуации общения (ученическое сочинение на бытовые, нравственно-этические и учебные темы, рассказ о событии, расписка, доверенность, заявление)	4	4	4 балла - 100% 3 балла - 0% 2 балла - 0% 1 балл - 0%	4 балла - 18% 3 балла - 4% 2 балла - 18% 1 балл - 37%
11	владеть основными нормами русского литературного языка	0	1	1 балл - 50%	1 балл - 75%
12	соблюдать орфографические и пунктуационные нормы в процессе письма (в объеме содержания курса)	1	1	1 балл - 100%	1 балл - 80%
13	соблюдать орфографические и пунктуационные нормы в процессе письма (в объеме содержания курса)	0	1	1 балл - 50%	1 балл - 74%
14	соблюдать орфографические и пунктуационные нормы в процессе письма (в объеме содержания курса)	1	1	1 балл - 100%	1 балл - 82%
15	обнаруживать и исправлять орфографические и пунктуационные ошибки	1	1	1 балл - 100%	1 балл - 58%
16	анализировать текст с точки зрения его принадлежности к функционально-смысловому типу речи	1	1	1 балл - 100%	1 балл - 71%
С.3	соблюдать орфографические и пунктуационные нормы в процессе письма (в объеме содержания курса)	4	3	4 балла - 50% 3 балла - 50% 2 балла - 0% 1 балл - 0%	4 балла - 15% 3 балла - 19% 2 балла - 27% 1 балл - 15%

Условия проведения: в присутствии наблюдателя.

**Анализ выполнения заданий****Округ:** Южный**Предмет:** РУССКИЙ ЯЗЫК**ОО:** «Центр образования «САМСОН»**Дата тестирования:** 11.02.2015**Класс:** 5А**Вариант:** 5604

Номер задания	Планируемый результат	Результаты выполнения заданий			
		номер учащегося по списку класса		Класс	Вся выборка (город)
		5	8		
1	делить слова на морфемы на основе смыслового, грамматического и словообразовательного анализа слова	0	0	1 балл - 0%	1 балл - 49%
2	подбирать к словам синонимы, антонимы	0	1	1 балл - 50%	1 балл - 20%
3	распознавать (выделять) словосочетания в составе предложения; главное и зависимое слово в словосочетании	0	1	1 балл - 50%	1 балл - 59%
4	опознавать (находить) грамматическую основу предложения; главные и второстепенные члены предложения	1	1	1 балл - 100%	1 балл - 87%
5	делить текст на смысловые части и составлять его план	0	1	1 балл - 50%	1 балл - 38%
6	характеризовать основные разделы лингвистики	1	1	1 балл - 100%	1 балл - 84%
С.1	создавать письменные монологические высказывания разной коммуникативной направленности с учетом целей и ситуации общения (ученическое сочинение на бытовые, нравственно-этические и учебные темы, рассказ о событии, расписка, доверенность, заявление)	2	4	4 балла - 50% 3 балла - 0% 2 балла - 50% 1 балл - 0%	4 балла - 19% 3 балла - 14% 2 балла - 8% 1 балл - 5%
7	определять тему, коммуникативную установку, основную мысль текста	1	1	1 балл - 100%	1 балл - 86%
8	классифицировать и группировать звуки речи по заданным признакам; слова по заданным параметрам их звукового состава	1	0	1 балл - 50%	1 балл - 59%
9	опознавать части речи и их формы	0	0	1 балл - 0%	1 балл - 64%
10	опознавать и правильно интонировать сложные предложения с разными смысловыми отношениями между их частями	0	0	1 балл - 0%	1 балл - 25%
С.2	создавать письменные монологические высказывания разной коммуникативной направленности с учетом целей и ситуации общения (ученическое сочинение на бытовые, нравственно-этические и учебные темы, рассказ о событии, расписка, доверенность, заявление)	1	3	4 балла - 0% 3 балла - 50% 2 балла - 0% 1 балл - 50%	4 балла - 20% 3 балла - 4% 2 балла - 14% 1 балл - 33%
11	владеть основными нормами русского литературного языка	1	1	1 балл - 100%	1 балл - 84%
12	соблюдать орфографические и пунктуационные нормы в процессе письма (в объеме содержания курса)	1	1	1 балл - 100%	1 балл - 92%
13	соблюдать орфографические и пунктуационные нормы в процессе письма (в объеме содержания курса)	1	1	1 балл - 100%	1 балл - 87%
14	соблюдать орфографические и пунктуационные нормы в процессе письма (в объеме содержания курса)	1	1	1 балл - 100%	1 балл - 76%
15	обнаруживать и исправлять орфографические и пунктуационные ошибки	0	1	1 балл - 50%	1 балл - 71%
16	анализировать текст с точки зрения его принадлежности к функционально-смысловому типу речи	0	1	1 балл - 50%	1 балл - 46%
С.3	соблюдать орфографические и пунктуационные нормы в процессе письма (в объеме содержания курса)	2	1	4 балла - 0% 3 балла - 0% 2 балла - 50% 1 балл - 50%	4 балла - 6% 3 балла - 11% 2 балла - 21% 1 балл - 20%

Условия проведения: в присутствии наблюдателя.

## Анализ выполнения заданий

Округ: Южный

Предмет: РУССКИЙ ЯЗЫК

ОО: «Центр образования «САМСОН»

Дата тестирования: 11.02.2015

Класс: 5Б

Вариант: 5601

Номер задания	Планируемый результат	Результаты выполнения заданий			
		номер учащегося по списку класса		Класс	Вся выборка (город)
		1	5		
1	делить слова на морфемы на основе смыслового, грамматического и словообразовательного анализа слова	1	1	1 балл - 100%	1 балл - 69%
2	подбирать к словам синонимы, антонимы	1	1	1 балл - 100%	1 балл - 40%
3	распознавать (выделять) словосочетания в составе предложения; главное и зависимое слово в словосочетании	1	1	1 балл - 100%	1 балл - 69%
4	опознавать (находить) грамматическую основу предложения; главные и второстепенные члены предложения	1	0	1 балл - 50%	1 балл - 82%
5	делить текст на смысловые части и составлять его план	0	1	1 балл - 50%	1 балл - 34%
6	характеризовать основные разделы лингвистики	1	1	1 балл - 100%	1 балл - 77%
С.1	создавать письменные монологические высказывания разной коммуникативной направленности с учетом целей и ситуации общения (ученическое сочинение на бытовые, нравственно-этические и учебные темы, рассказ о событии, расписка, доверенность, заявление)	2	3	4 балла - 0% 3 балла - 50% 2 балла - 50% 1 балл - 0%	4 балла - 17% 3 балла - 19% 2 балла - 19% 1 балл - 7%
7	определять тему, коммуникативную установку, основную мысль текста	1	1	1 балл - 100%	1 балл - 80%
8	классифицировать и группировать звуки речи по заданным признакам; слова по заданным параметрам их звукового состава	1	1	1 балл - 100%	1 балл - 69%
9	опознавать части речи и их формы	1	1	1 балл - 100%	1 балл - 72%
10	опознавать и правильно интонировать сложные предложения с разными смысловыми отношениями между их частями	1	1	1 балл - 100%	1 балл - 77%
С.2	создавать письменные монологические высказывания разной коммуникативной направленности с учетом целей и ситуации общения (ученическое сочинение на бытовые, нравственно-этические и учебные темы, рассказ о событии, расписка, доверенность, заявление)	1	4	4 балла - 50% 3 балла - 0% 2 балла - 0% 1 балл - 50%	4 балла - 16% 3 балла - 5% 2 балла - 12% 1 балл - 47%
11	владеть основными нормами русского литературного языка	1	1	1 балл - 100%	1 балл - 77%
12	соблюдать орфографические и пунктуационные нормы в процессе письма (в объеме содержания курса)	1	1	1 балл - 100%	1 балл - 69%
13	соблюдать орфографические и пунктуационные нормы в процессе письма (в объеме содержания курса)	1	1	1 балл - 100%	1 балл - 77%
14	соблюдать орфографические и пунктуационные нормы в процессе письма (в объеме содержания курса)	1	1	1 балл - 100%	1 балл - 67%
15	обнаруживать и исправлять орфографические и пунктуационные ошибки	1	1	1 балл - 100%	1 балл - 68%
16	анализировать текст с точки зрения его принадлежности к функционально-смысловому типу речи	1	1	1 балл - 100%	1 балл - 73%
С.3	соблюдать орфографические и пунктуационные нормы в процессе письма (в объеме содержания курса)	1	3	4 балла - 0% 3 балла - 50% 2 балла - 0% 1 балл - 50%	4 балла - 23% 3 балла - 17% 2 балла - 19% 1 балл - 13%

Условия проведения: без наблюдателя.



**Анализ выполнения заданий****Округ:** Южный**Предмет:** РУССКИЙ ЯЗЫК**ОО:** «Центр образования «САМСОН»**Дата тестирования:** 11.02.2015**Класс:** 5Б**Вариант:** 5602

Номер задания	Планируемый результат	Результаты выполнения заданий			
		номер учащегося по списку класса		Класс	Вся выборка (город)
		2	8		
1	делить слова на морфемы на основе смыслового, грамматического и словообразовательного анализа слова	1	1	1 балл - 100%	1 балл - 61%
2	подбирать к словам синонимы, антонимы	1	1	1 балл - 100%	1 балл - 56%
3	распознавать (выделять) словосочетания в составе предложения; главное и зависимое слово в словосочетании	1	1	1 балл - 100%	1 балл - 74%
4	опознавать (находить) грамматическую основу предложения; главные и второстепенные члены предложения	1	1	1 балл - 100%	1 балл - 75%
5	делить текст на смысловые части и составлять его план	1	1	1 балл - 100%	1 балл - 69%
6	характеризовать основные разделы лингвистики	1	1	1 балл - 100%	1 балл - 87%
С.1	создавать письменные монологические высказывания разной коммуникативной направленности с учетом целей и ситуации общения (ученическое сочинение на бытовые, нравственно-этические и учебные темы, рассказ о событии, расписка, доверенность, заявление)	3	3	4 балла - 0% 3 балла - 100% 2 балла - 0% 1 балл - 0%	4 балла - 12% 3 балла - 18% 2 балла - 19% 1 балл - 5%
7	определять тему, коммуникативную установку, основную мысль текста	1	1	1 балл - 100%	1 балл - 57%
8	классифицировать и группировать звуки речи по заданным признакам; слова по заданным параметрам их звукового состава	0	0	1 балл - 0%	1 балл - 39%
9	опознавать части речи и их формы	1	1	1 балл - 100%	1 балл - 87%
10	опознавать и правильно интонировать сложные предложения с разными смысловыми отношениями между их частями	1	0	1 балл - 50%	1 балл - 47%
С.2	создавать письменные монологические высказывания разной коммуникативной направленности с учетом целей и ситуации общения (ученическое сочинение на бытовые, нравственно-этические и учебные темы, рассказ о событии, расписка, доверенность, заявление)	1	4	4 балла - 50% 3 балла - 0% 2 балла - 0% 1 балл - 50%	4 балла - 16% 3 балла - 4% 2 балла - 7% 1 балл - 35%
11	владеть основными нормами русского литературного языка	1	1	1 балл - 100%	1 балл - 74%
12	соблюдать орфографические и пунктуационные нормы в процессе письма (в объеме содержания курса)	1	1	1 балл - 100%	1 балл - 71%
13	соблюдать орфографические и пунктуационные нормы в процессе письма (в объеме содержания курса)	1	1	1 балл - 100%	1 балл - 92%
14	соблюдать орфографические и пунктуационные нормы в процессе письма (в объеме содержания курса)	1	1	1 балл - 100%	1 балл - 77%
15	обнаруживать и исправлять орфографические и пунктуационные ошибки	1	1	1 балл - 100%	1 балл - 70%
16	анализировать текст с точки зрения его принадлежности к функционально-смысловому типу речи	1	1	1 балл - 100%	1 балл - 49%
С.3	соблюдать орфографические и пунктуационные нормы в процессе письма (в объеме содержания курса)	4	4	4 балла - 100% 3 балла - 0% 2 балла - 0% 1 балл - 0%	4 балла - 16% 3 балла - 17% 2 балла - 22% 1 балл - 15%

Условия проведения: без наблюдателя.

## Анализ выполнения заданий

Округ: Южный

Предмет: РУССКИЙ ЯЗЫК

ОО: «Центр образования «САМСОН»

Дата тестирования: 11.02.2015

Класс: 5Б

Вариант: 5603

Номер задания	Планируемый результат	Результаты выполнения заданий		
		номер учащегося по списку класса	Класс	Вся выборка (город)
		6		
1	делить слова на морфемы на основе смыслового, грамматического и словообразовательного анализа слова	0	1 балл - 0%	1 балл - 75%
2	подбирать к словам синонимы, антонимы	1	1 балл - 100%	1 балл - 63%
3	распознавать (выделять) словосочетания в составе предложения; главное и зависимое слово в словосочетании	1	1 балл - 100%	1 балл - 31%
4	опознавать (находить) грамматическую основу предложения; главные и второстепенные члены предложения	1	1 балл - 100%	1 балл - 45%
5	делить текст на смысловые части и составлять его план	0	1 балл - 0%	1 балл - 73%
6	характеризовать основные разделы лингвистики	1	1 балл - 100%	1 балл - 60%
С.1	создавать письменные монологические высказывания разной коммуникативной направленности с учетом целей и ситуации общения (ученическое сочинение на бытовые, нравственно-этические и учебные темы, рассказ о событии, расписка, доверенность, заявление)	3	4 балла - 0% 3 балла - 100% 2 балла - 0% 1 балл - 0%	4 балла - 11% 3 балла - 14% 2 балла - 13% 1 балл - 7%
7	определять тему, коммуникативную установку, основную мысль текста	1	1 балл - 100%	1 балл - 74%
8	классифицировать и группировать звуки речи по заданным признакам; слова по заданным параметрам их звукового состава	1	1 балл - 100%	1 балл - 73%
9	опознавать части речи и их формы	1	1 балл - 100%	1 балл - 81%
10	опознавать и правильно интонировать сложные предложения с разными смысловыми отношениями между их частями	1	1 балл - 100%	1 балл - 56%
С.2	создавать письменные монологические высказывания разной коммуникативной направленности с учетом целей и ситуации общения (ученическое сочинение на бытовые, нравственно-этические и учебные темы, рассказ о событии, расписка, доверенность, заявление)	4	4 балла - 100% 3 балла - 0% 2 балла - 0% 1 балл - 0%	4 балла - 18% 3 балла - 4% 2 балла - 18% 1 балл - 37%
11	владеть основными нормами русского литературного языка	1	1 балл - 100%	1 балл - 75%
12	соблюдать орфографические и пунктуационные нормы в процессе письма (в объеме содержания курса)	1	1 балл - 100%	1 балл - 80%
13	соблюдать орфографические и пунктуационные нормы в процессе письма (в объеме содержания курса)	1	1 балл - 100%	1 балл - 74%
14	соблюдать орфографические и пунктуационные нормы в процессе письма (в объеме содержания курса)	1	1 балл - 100%	1 балл - 82%
15	обнаруживать и исправлять орфографические и пунктуационные ошибки	1	1 балл - 100%	1 балл - 58%
16	анализировать текст с точки зрения его принадлежности к функционально-смысловому типу речи	1	1 балл - 100%	1 балл - 71%
С.3	соблюдать орфографические и пунктуационные нормы в процессе письма (в объеме содержания курса)	4	4 балла - 100% 3 балла - 0% 2 балла - 0% 1 балл - 0%	4 балла - 15% 3 балла - 19% 2 балла - 27% 1 балл - 15%

Условия проведения: без наблюдателя.

**Анализ выполнения заданий****Округ:** Южный**Предмет:** РУССКИЙ ЯЗЫК**ОО:** «Центр образования «САМСОН»**Дата тестирования:** 11.02.2015**Класс:** 5Б**Вариант:** 5604

Номер задания	Планируемый результат	Результаты выполнения заданий		
		номер учащегося по списку класса	Класс	Вся выборка (город)
		9		
1	делить слова на морфемы на основе смыслового, грамматического и словообразовательного анализа слова	1	1 балл - 100%	1 балл - 49%
2	подбирать к словам синонимы, антонимы	1	1 балл - 100%	1 балл - 20%
3	распознавать (выделять) словосочетания в составе предложения; главное и зависимое слово в словосочетании	1	1 балл - 100%	1 балл - 59%
4	опознавать (находить) грамматическую основу предложения; главные и второстепенные члены предложения	1	1 балл - 100%	1 балл - 87%
5	делить текст на смысловые части и составлять его план	0	1 балл - 0%	1 балл - 38%
6	характеризовать основные разделы лингвистики	1	1 балл - 100%	1 балл - 84%
С.1	создавать письменные монологические высказывания разной коммуникативной направленности с учетом целей и ситуации общения (ученическое сочинение на бытовые, нравственно-этические и учебные темы, рассказ о событии, расписка, доверенность, заявление)	2	4 балла - 0% 3 балла - 0% 2 балла - 100% 1 балл - 0%	4 балла - 19% 3 балла - 14% 2 балла - 8% 1 балл - 5%
7	определять тему, коммуникативную установку, основную мысль текста	1	1 балл - 100%	1 балл - 86%
8	классифицировать и группировать звуки речи по заданным признакам; слова по заданным параметрам их звукового состава	0	1 балл - 0%	1 балл - 59%
9	опознавать части речи и их формы	0	1 балл - 0%	1 балл - 64%
10	опознавать и правильно интонировать сложные предложения с разными смысловыми отношениями между их частями	0	1 балл - 0%	1 балл - 25%
С.2	создавать письменные монологические высказывания разной коммуникативной направленности с учетом целей и ситуации общения (ученическое сочинение на бытовые, нравственно-этические и учебные темы, рассказ о событии, расписка, доверенность, заявление)	4	4 балла - 100% 3 балла - 0% 2 балла - 0% 1 балл - 0%	4 балла - 20% 3 балла - 4% 2 балла - 14% 1 балл - 33%
11	владеть основными нормами русского литературного языка	1	1 балл - 100%	1 балл - 84%
12	соблюдать орфографические и пунктуационные нормы в процессе письма (в объеме содержания курса)	1	1 балл - 100%	1 балл - 92%
13	соблюдать орфографические и пунктуационные нормы в процессе письма (в объеме содержания курса)	1	1 балл - 100%	1 балл - 87%
14	соблюдать орфографические и пунктуационные нормы в процессе письма (в объеме содержания курса)	1	1 балл - 100%	1 балл - 76%
15	обнаруживать и исправлять орфографические и пунктуационные ошибки	1	1 балл - 100%	1 балл - 71%
16	анализировать текст с точки зрения его принадлежности к функционально-смысловому типу речи	0	1 балл - 0%	1 балл - 46%
С.3	соблюдать орфографические и пунктуационные нормы в процессе письма (в объеме содержания курса)	1	4 балла - 0% 3 балла - 0% 2 балла - 0% 1 балл - 100%	4 балла - 6% 3 балла - 11% 2 балла - 21% 1 балл - 20%

Условия проведения: без наблюдателя.

**Структура овладения планируемыми результатами обучения**

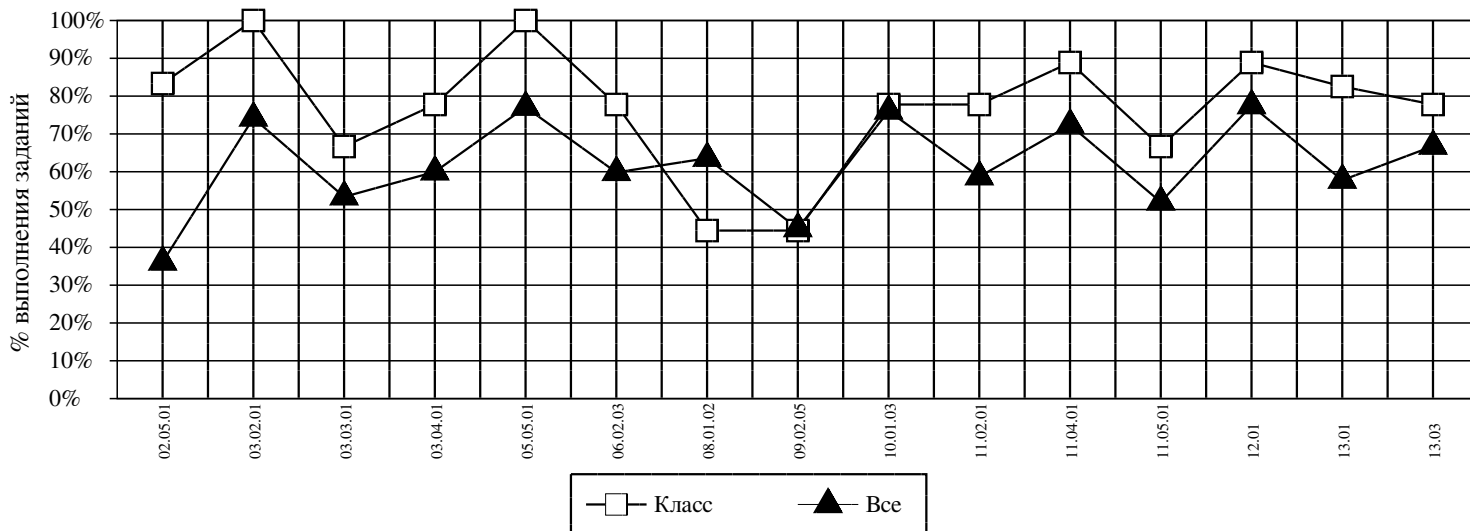
**Округ: Южный**

**Предмет: РУССКИЙ ЯЗЫК**

**ОО: «Центр образования «САМСОН»**

**Дата тестирования: 11.02.2015**

**Класс: 5А**



<b>Код</b>	<b>ПРО</b>	<b>Класс (%)</b>	<b>Все (%)</b>
02.05.01	СОЗДАВАТЬ ПИСЬМЕННЫЕ МОНОЛОГИЧЕСКИЕ ВЫСКАЗЫВАНИЯ РАЗНОЙ КОММУНИКАТИВНОЙ НАПРАВЛЕННОСТИ С УЧЕТОМ ЦЕЛЕЙ И СИТУАЦИИ ОБЩЕНИЯ (УЧЕНИЧЕСКОЕ СОЧИНЕНИЕ НА БЫТОВЫЕ, НРАВСТВЕННО-ЭТИЧЕСКИЕ И УЧЕБНЫЕ ТЕМЫ, РАССКАЗ О СОБЫТИИ, РАСПИСКА, ДОВЕРЕННОСТЬ, ЗАЯВЛЕНИЕ)	83	36
03.02.01	ОПРЕДЕЛЯТЬ ТЕМУ, КОММУНИКАТИВНУЮ УСТАНОВКУ, ОСНОВНУЮ МЫСЛЬ ТЕКСТА	100	74
03.03.01	ДЕЛИТЬ ТЕКСТ НА СМЫСЛОВЫЕ ЧАСТИ И СОСТАВЛЯТЬ ЕГО ПЛАН	67	53
03.04.01	АНАЛИЗИРОВАТЬ ТЕКСТ С ТОЧКИ ЗРЕНИЯ ЕГО ПРИНАДЛЕЖНОСТИ К ФУНКЦИОНАЛЬНО-СМЫСЛОВОМУ ТИПУ РЕЧИ	78	60
05.05.01	ХАРАКТЕРИЗОВАТЬ ОСНОВНЫЕ РАЗДЕЛЫ ЛИНГВИСТИКИ	100	77
06.02.03	КЛАССИФИЦИРОВАТЬ И ГРУППИРОВАТЬ ЗВУКИ РЕЧИ ПО ЗАДАННЫМ ПРИЗНАКАМ; СЛОВА ПО ЗАДАННЫМ ПАРАМЕТРАМ ИХ ЗВУКОВОГО СОСТАВА	78	60
08.01.02	ДЕЛИТЬ СЛОВА НА МОРФЕМЫ НА ОСНОВЕ СМЫСЛОВОГО, ГРАММАТИЧЕСКОГО И СЛОВООБРАЗОВАТЕЛЬНОГО АНАЛИЗА СЛОВА	44	64
09.02.05	ПОДБИРАТЬ К СЛОВАМ СИНОНИМЫ, АНТОНИМЫ	44	45
10.01.03	ОПОЗНАВАТЬ ЧАСТИ РЕЧИ И ИХ ФОРМЫ	78	76
11.02.01	РАСПОЗНАВАТЬ (ВЫДЕЛЯТЬ) СЛОВСОЧЕТАНИЯ В СОСТАВЕ ПРЕДЛОЖЕНИЯ; ГЛАВНОЕ И ЗАВИСИМОЕ СЛОВО В СЛОВСОЧЕТАНИИ	78	59
11.04.01	ОПОЗНАВАТЬ (НАХОДИТЬ) ГРАММАТИЧЕСКУЮ ОСНОВУ ПРЕДЛОЖЕНИЯ; ГЛАВНЫЕ И ВТОРОСТЕПЕННЫЕ ЧЛЕНЫ ПРЕДЛОЖЕНИЯ	89	72
11.05.01	ОПОЗНАВАТЬ И ПРАВИЛЬНО ИНТОНИРОВАТЬ СЛОЖНЫЕ ПРЕДЛОЖЕНИЯ С РАЗНЫМИ СМЫСЛОВЫМИ ОТНОШЕНИЯМИ МЕЖДУ ИХ ЧАСТЯМИ	67	52
12.01	ВЛАДЕТЬ ОСНОВНЫМИ НОРМАМИ РУССКОГО ЛИТЕРАТУРНОГО ЯЗЫКА	89	77
13.01	СОБЛЮДАТЬ ОРФОГРАФИЧЕСКИЕ И ПУНКТУАЦИОННЫЕ НОРМЫ В ПРОЦЕССЕ ПИСЬМА (В ОБЪЕМЕ СОДЕРЖАНИЯ КУРСА)	83	58
13.03	ОБНАРУЖИВАТЬ И ИСПРАВЛЯТЬ ОРФОГРАФИЧЕСКИЕ И ПУНКТУАЦИОННЫЕ ОШИБКИ	78	67

**Средний % выполнения теста: 80% 55%**

**Структура овладения планируемыми результатами обучения**

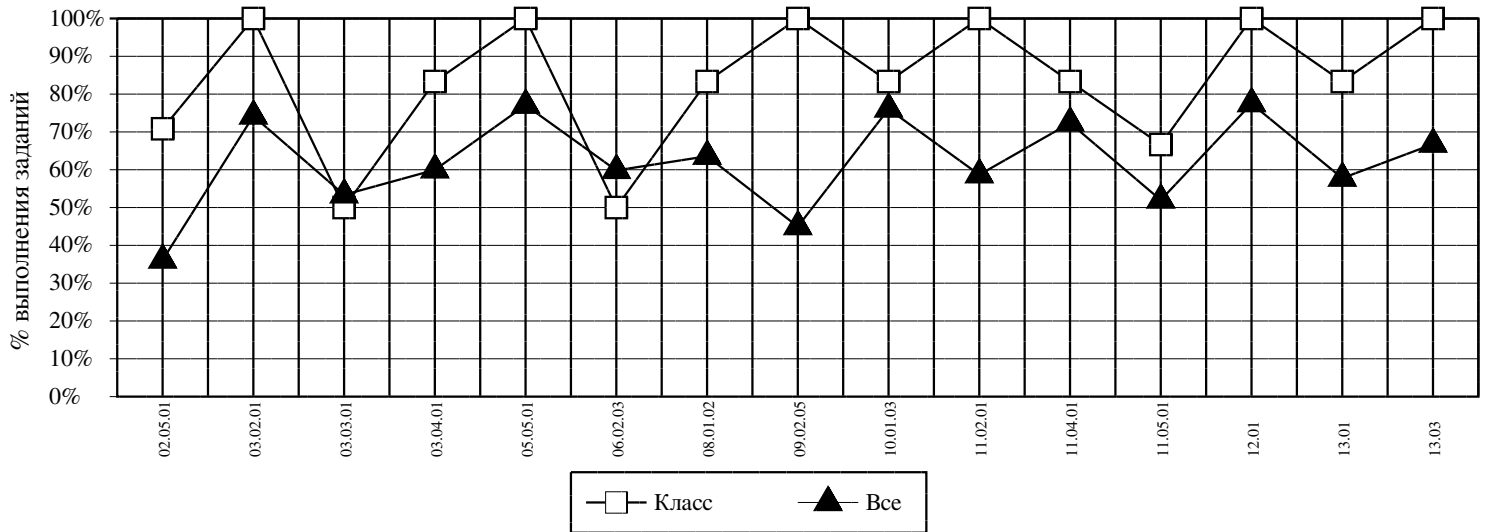
**Округ: Южный**

**Предмет: РУССКИЙ ЯЗЫК**

**ОО: «Центр образования «САМСОН»**

**Дата тестирования: 11.02.2015**

**Класс: 5Б**



<b>Код</b>	<b>ПРО</b>	<b>Класс (%)</b>	<b>Все (%)</b>
02.05.01	СОЗДАВАТЬ ПИСЬМЕННЫЕ МОНОЛОГИЧЕСКИЕ ВЫСКАЗЫВАНИЯ РАЗНОЙ КОММУНИКАТИВНОЙ НАПРАВЛЕННОСТИ С УЧЕТОМ ЦЕЛЕЙ И СИТУАЦИИ ОБЩЕНИЯ (УЧЕНИЧЕСКОЕ СОЧИНЕНИЕ НА БЫТОВЫЕ, НРАВСТВЕННО-ЭТИЧЕСКИЕ И УЧЕБНЫЕ ТЕМЫ, РАССКАЗ О СОБЫТИИ, РАСПИСКА, ДОВЕРЕННОСТЬ, ЗАЯВЛЕНИЕ)	71	36
03.02.01	ОПРЕДЕЛЯТЬ ТЕМУ, КОММУНИКАТИВНУЮ УСТАНОВКУ, ОСНОВНУЮ МЫСЛЬ ТЕКСТА	100	74
03.03.01	ДЕЛИТЬ ТЕКСТ НА СМЫСЛОВЫЕ ЧАСТИ И СОСТАВЛЯТЬ ЕГО ПЛАН	50	53
03.04.01	АНАЛИЗИРОВАТЬ ТЕКСТ С ТОЧКИ ЗРЕНИЯ ЕГО ПРИНАДЛЕЖНОСТИ К ФУНКЦИОНАЛЬНО-СМЫСЛОВОМУ ТИПУ РЕЧИ	83	60
05.05.01	ХАРАКТЕРИЗОВАТЬ ОСНОВНЫЕ РАЗДЕЛЫ ЛИНГВИСТИКИ	100	77
06.02.03	КЛАССИФИЦИРОВАТЬ И ГРУППИРОВАТЬ ЗВУКИ РЕЧИ ПО ЗАДАННЫМ ПРИЗНАКАМ; СЛОВА ПО ЗАДАННЫМ ПАРАМЕТРАМ ИХ ЗВУКОВОГО СОСТАВА	50	60
08.01.02	ДЕЛИТЬ СЛОВА НА МОРФЕМЫ НА ОСНОВЕ СМЫСЛОВОГО, ГРАММАТИЧЕСКОГО И СЛОВООБРАЗОВАТЕЛЬНОГО АНАЛИЗА СЛОВА	83	64
09.02.05	ПОДБИРАТЬ К СЛОВАМ СИНОНИМЫ, АНТОНИМЫ	100	45
10.01.03	ОПОЗНАВАТЬ ЧАСТИ РЕЧИ И ИХ ФОРМЫ	83	76
11.02.01	РАСПОЗНАВАТЬ (ВЫДЕЛЯТЬ) СЛОВСОЧЕТАНИЯ В СОСТАВЕ ПРЕДЛОЖЕНИЯ; ГЛАВНОЕ И ЗАВИСИМОЕ СЛОВО В СЛОВСОЧЕТАНИИ	100	59
11.04.01	ОПОЗНАВАТЬ (НАХОДИТЬ) ГРАММАТИЧЕСКУЮ ОСНОВУ ПРЕДЛОЖЕНИЯ; ГЛАВНЫЕ И ВТОРОСТЕПЕННЫЕ ЧЛЕНЫ ПРЕДЛОЖЕНИЯ	83	72
11.05.01	ОПОЗНАВАТЬ И ПРАВИЛЬНО ИНТОНИРОВАТЬ СЛОЖНЫЕ ПРЕДЛОЖЕНИЯ С РАЗНЫМИ СМЫСЛОВЫМИ ОТНОШЕНИЯМИ МЕЖДУ ИХ ЧАСТЯМИ	67	52
12.01	ВЛАДЕТЬ ОСНОВНЫМИ НОРМАМИ РУССКОГО ЛИТЕРАТУРНОГО ЯЗЫКА	100	77
13.01	СОБЛЮДАТЬ ОРФОГРАФИЧЕСКИЕ И ПУНКТУАЦИОННЫЕ НОРМЫ В ПРОЦЕССЕ ПИСЬМА (В ОБЪЕМЕ СОДЕРЖАНИЯ КУРСА)	83	58
13.03	ОБНАРУЖИВАТЬ И ИСПРАВЛЯТЬ ОРФОГРАФИЧЕСКИЕ И ПУНКТУАЦИОННЫЕ ОШИБКИ	100	67

**Средний % выполнения теста: 80% 55%**