

Результаты ОО «Центр образования «САМСОН»

Город: 600 ОО, Класса(ов): 1782

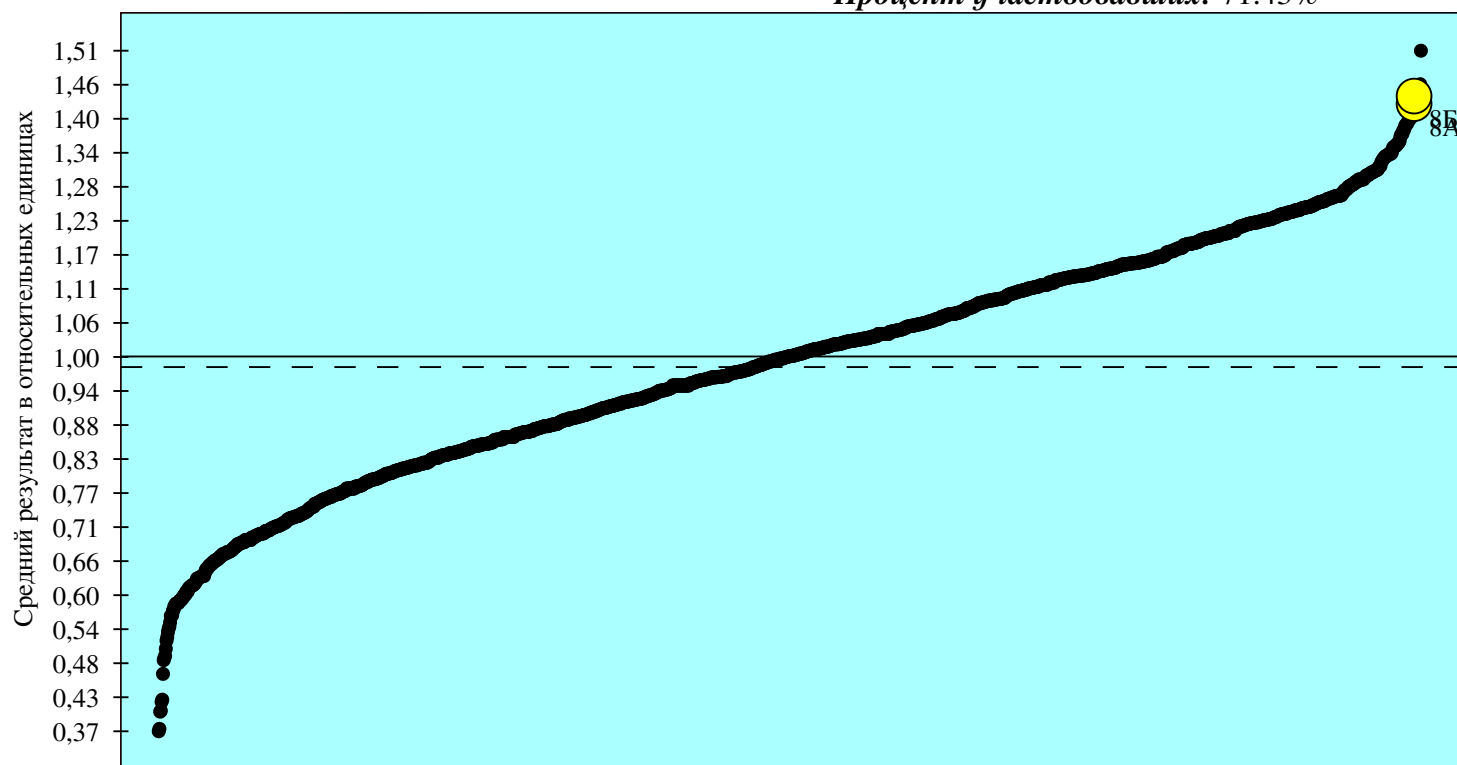
Округ: Южный, 73 ОО, 247 класса(ов)

Предмет: РУССКИЙ ЯЗЫК

Класс(ы): 8А, 8Б

Кол-во учащихся: 14

Процент участвовавших: 71.43%



● результаты классов образовательных организаций, составляющих выборку

— среднее значение по городу

● результаты класса(ов) образовательной организации

- - - среднее значение по округу

Результат представлен в относительных единицах. Коэффициент результативности определяется отношением среднего процента выполнения теста учащимися класса к среднему проценту выполнения теста по городу.

В присутствии наблюдателя: 8А; Без наблюдателя: 8Б;

МОСКОВСКИЙ ЦЕНТР КАЧЕСТВА ОБРАЗОВАНИЯ

Результаты диагностики учебных достижений обучающихся

Некоммерческое образовательное учреждение частная гуманитарно-экономическая школа "Самсон"

Дата: 04.03.2015

Предмет: РУССКИЙ ЯЗЫК

Округ: Южный

ОО: «Центр образования
«САМСОН»

Класс: 8А

Фамилия, имя	№ уч.	Вариант	1	2	3	4	5	6	7	8	9	10	11	12	13	14	15	16	17	С1.К1	С1.К2	С1.К3	Балл	% вып.	Оценка за диагн.	Школьная оценка	Рейтинг		
	2	5603	2+	1+	4+	1+	2+	2-	3+	1+	4+	1+	3+	3+	1-	4+	1	1	1	1	0	0	16	80	5		3		
	3	5602	3+	4+	4+	1+	1+	2+	3+	4+	1+	1+	2-	3+	1-	1+	1	0	1	N	N	N	14	70	4		4		
	6	5601	2+	4-	2+	1+	3+	4+	4+	3+	2+	3+	4+	4-	1+	2+	1	1	1	1	1	1	18	90	5		2		
	7	5604	1+	4+	1-	1+	2+	3+	3+	3+	1+	3+	2+	1+	4+	4-	1	0	1	0	0	0	14	70	4		4		
	8	5601	2+	1+	2+	1+	3+	4+	4+	3+	2+	3+	4+	2+	1+	2+	1	1	1	1	1	1	20	100	5		1		
Число учащихся: 5																						Среднее:			16,4	82	4,6		

Оценка	Кол-во уч.	%
5	3	60%
4	2	40%
3	0	0%
2	0	0%

Условия проведения: в присутствии наблюдателя.

МОСКОВСКИЙ ЦЕНТР КАЧЕСТВА ОБРАЗОВАНИЯ

Результаты диагностики учебных достижений обучающихся

Некоммерческое образовательное учреждение частная гуманитарно-экономическая школа "Самсон"

Дата: 04.03.2015

Предмет: РУССКИЙ ЯЗЫК

Округ: Южный

ОО: «Центр образования
«САМСОН»

Класс: 8Б

Фамилия, имя	№ уч.	Вариант	1	2	3	4	5	6	7	8	9	10	11	12	13	14	15	16	17	С1.K1	С1.K2	С1.K3	Балл	% вып.	Оценка за диагн.	Школьная оценка	Рейтинг
	1	5604	1+	4+	1-	1+	2+	3+	3+	3+	1+	3+	2+	1+	1-	3+	1	1	1	1	0	1	17	85	5		2
	2	5602	3+	4+	4+	1+	1+	2+	3+	4+	1+	1+	4+	3+	1-	1+	1	0	1	1	1	1	18	90	5		1
	3	5601	2+	1+	2+	1+	3+	4+	4+	3+	2+	3+	4+	2+	1+	2+	1	1	1	1	0	0	18	90	5		1
	6	5604	1+	4+	1-	1+	2+	3+	3+	3+	1+	3+	2+	4-	1-	3+	1	1	1	1	0	1	16	80	5		3
	7	5603	2+	1+	4+	1+	2+	2-	3+	1+	4+	1+	1-	2-	1-	4+	1	0	1	1	1	0	14	70	4		4
Число учащихся: 5																						Среднее:	16,6	83	4,8		

Оценка	Кол-во уч.	%
5	4	80%
4	1	20%
3	0	0%
2	0	0%

Условия проведения: без наблюдателя.

Анализ выполнения заданий**Округ:** Южный**Предмет:** РУССКИЙ ЯЗЫК**ОО:** «Центр образования «САМСОН»**Дата:** 04.03.2015**Класс:** 8А**Вариант:** 5601

Номер задания	Проверяемое знание/умение	Результаты выполнения заданий			
		номер учащегося по списку класса		Класс	Вся выборка (город)
		6	8		
1	Основа слова и окончание	1	1	1 балл - 100%	1 балл - 96%
2	Синтаксические грамматические нормы (обобщение)	0	1	1 балл - 50%	1 балл - 26%
3	Комплексный орфографический анализ	1	1	1 балл - 100%	1 балл - 78%
4	Слитное и раздельное написание НЕ с различными частями речи	1	1	1 балл - 100%	1 балл - 52%
5	Н/НН в суффиксах различных частей речи. Обобщение	1	1	1 балл - 100%	1 балл - 62%
6	Гласные в личных окончаниях глаголов и суффиксах причастий настоящего времени	1	1	1 балл - 100%	1 балл - 42%
7	Тире в простом осложнённом предложении	1	1	1 балл - 100%	1 балл - 77%
8	Пунктуация в предложениях с причастными оборотами	1	1	1 балл - 100%	1 балл - 49%
9	Знаки препинания в предложениях с деепричастными оборотами	1	1	1 балл - 100%	1 балл - 80%
10	Знаки препинания в простых и сложных предложениях с союзом И	1	1	1 балл - 100%	1 балл - 77%
11	Смысловая связь между предложениями текста	1	1	1 балл - 100%	1 балл - 95%
12	Определение темы и/или основной мысли текста	0	1	1 балл - 50%	1 балл - 66%
13	Характеристика текста (по стилю, типу речи, способу и средствам связи, средствам речевой выразительности)	1	1	1 балл - 100%	1 балл - 48%
14	Грамматический анализ предложений и словосочетаний в тексте	1	1	1 балл - 100%	1 балл - 15%
15	Толкование значения словосочетания или лексического значения слова из текста	1	1	1 балл - 100%	1 балл - 57%
16	Лексическая синонимия / или грамматическая синонимия синтаксических конструкций в тексте	1	1	1 балл - 100%	1 балл - 55%
17	Лексическая синонимия / или грамматическая синонимия синтаксических конструкций в тексте	1	1	1 балл - 100%	1 балл - 74%
С1.К1	Сжатие исходного текста	1	1	1 балл - 100%	1 балл - 40%
С1.К2	Сжатие исходного текста	1	1	1 балл - 100%	1 балл - 36%
С1.К3	Сжатие исходного текста	1	1	1 балл - 100%	1 балл - 50%

Анализ выполнения заданий**Округ:** Южный**Предмет:** РУССКИЙ ЯЗЫК**ОО:** «Центр образования «САМСОН»**Дата:** 04.03.2015**Класс:** 8А**Вариант:** 5602

Номер задания	Проверяемое знание/умение	Результаты выполнения заданий		
		номер учащегося по списку класса	Класс	Вся выборка (город)
		3		
1	Основа слова и окончание	1	1 балл - 100%	1 балл - 72%
2	Синтаксические грамматические нормы (обобщение)	1	1 балл - 100%	1 балл - 36%
3	Комплексный орфографический анализ	1	1 балл - 100%	1 балл - 42%
4	Слитное и раздельное написание НЕ с различными частями речи	1	1 балл - 100%	1 балл - 59%
5	Н/НН в суффиксах различных частей речи. Обобщение	1	1 балл - 100%	1 балл - 61%
6	Гласные в личных окончаниях глаголов и суффиксах причастий настоящего времени	1	1 балл - 100%	1 балл - 64%
7	Тире в простом осложнённом предложении	1	1 балл - 100%	1 балл - 53%
8	Пунктуация в предложениях с причастными оборотами	1	1 балл - 100%	1 балл - 71%
9	Знаки препинания в предложениях с деепричастными оборотами	1	1 балл - 100%	1 балл - 79%
10	Знаки препинания в простых и сложных предложениях с союзом И	1	1 балл - 100%	1 балл - 69%
11	Смысловая связь между предложениями текста	0	1 балл - 0%	1 балл - 91%
12	Определение темы и/или основной мысли текста	1	1 балл - 100%	1 балл - 70%
13	Характеристика текста (по стилю, типу речи, способу и средствам связи, средствам речевой выразительности)	0	1 балл - 0%	1 балл - 59%
14	Грамматический анализ предложений и словосочетаний в тексте	1	1 балл - 100%	1 балл - 38%
15	Толкование значения словосочетания или лексического значения слова из текста	1	1 балл - 100%	1 балл - 62%
16	Лексическая синонимия / или грамматическая синонимия синтаксических конструкций в тексте	0	1 балл - 0%	1 балл - 68%
17	Лексическая синонимия / или грамматическая синонимия синтаксических конструкций в тексте	1	1 балл - 100%	1 балл - 63%
С1.К1	Сжатие исходного текста	0	1 балл - 0%	1 балл - 38%
С1.К2	Сжатие исходного текста	0	1 балл - 0%	1 балл - 38%
С1.К3	Сжатие исходного текста	0	1 балл - 0%	1 балл - 44%

Анализ выполнения заданий**Округ:** Южный**Предмет:** РУССКИЙ ЯЗЫК**ОО:** «Центр образования «САМСОН»**Дата:** 04.03.2015**Класс:** 8А**Вариант:** 5603

Номер задания	Проверяемое знание/умение	Результаты выполнения заданий		
		номер учащегося по списку класса	Класс	Вся выборка (город)
		2		
1	Основа слова и окончание	1	1 балл - 100%	1 балл - 58%
2	Синтаксические грамматические нормы (обобщение)	1	1 балл - 100%	1 балл - 69%
3	Комплексный орфографический анализ	1	1 балл - 100%	1 балл - 50%
4	Слитное и раздельное написание НЕ с различными частями речи	1	1 балл - 100%	1 балл - 46%
5	Н/НН в суффиксах различных частей речи. Обобщение	1	1 балл - 100%	1 балл - 78%
6	Гласные в личных окончаниях глаголов и суффиксах причастий настоящего времени	0	1 балл - 0%	1 балл - 65%
7	Тире в простом осложнённом предложении	1	1 балл - 100%	1 балл - 71%
8	Пунктуация в предложениях с причастными оборотами	1	1 балл - 100%	1 балл - 54%
9	Знаки препинания в предложениях с деепричастными оборотами	1	1 балл - 100%	1 балл - 80%
10	Знаки препинания в простых и сложных предложениях с союзом И	1	1 балл - 100%	1 балл - 78%
11	Смысловая связь между предложениями текста	1	1 балл - 100%	1 балл - 74%
12	Определение темы и/или основной мысли текста	1	1 балл - 100%	1 балл - 29%
13	Характеристика текста (по стилю, типу речи, способу и средствам связи, средствам речевой выразительности)	0	1 балл - 0%	1 балл - 52%
14	Грамматический анализ предложений и словосочетаний в тексте	1	1 балл - 100%	1 балл - 41%
15	Толкование значения словосочетания или лексического значения слова из текста	1	1 балл - 100%	1 балл - 49%
16	Лексическая синонимия / или грамматическая синонимия синтаксических конструкций в тексте	1	1 балл - 100%	1 балл - 49%
17	Лексическая синонимия / или грамматическая синонимия синтаксических конструкций в тексте	1	1 балл - 100%	1 балл - 76%
С1.К1	Сжатие исходного текста	1	1 балл - 100%	1 балл - 57%
С1.К2	Сжатие исходного текста	0	1 балл - 0%	1 балл - 22%
С1.К3	Сжатие исходного текста	0	1 балл - 0%	1 балл - 33%

Анализ выполнения заданий**Округ:** Южный**Предмет:** РУССКИЙ ЯЗЫК**ОО:** «Центр образования «САМСОН»**Дата:** 04.03.2015**Класс:** 8А**Вариант:** 5604

Номер задания	Проверяемое знание/умение	Результаты выполнения заданий		
		номер учащегося по списку класса	Класс	Вся выборка (город)
		7		
1	Основа слова и окончание	1	1 балл - 100%	1 балл - 68%
2	Синтаксические грамматические нормы (обобщение)	1	1 балл - 100%	1 балл - 34%
3	Комплексный орфографический анализ	0	1 балл - 0%	1 балл - 20%
4	Слитное и раздельное написание НЕ с различными частями речи	1	1 балл - 100%	1 балл - 66%
5	Н/НН в суффиксах различных частей речи. Обобщение	1	1 балл - 100%	1 балл - 74%
6	Гласные в личных окончаниях глаголов и суффиксах причастий настоящего времени	1	1 балл - 100%	1 балл - 68%
7	Тире в простом осложнённом предложении	1	1 балл - 100%	1 балл - 80%
8	Пунктуация в предложениях с причастными оборотами	1	1 балл - 100%	1 балл - 64%
9	Знаки препинания в предложениях с деепричастными оборотами	1	1 балл - 100%	1 балл - 82%
10	Знаки препинания в простых и сложных предложениях с союзом И	1	1 балл - 100%	1 балл - 80%
11	Смысловая связь между предложениями текста	1	1 балл - 100%	1 балл - 75%
12	Определение темы и/или основной мысли текста	1	1 балл - 100%	1 балл - 51%
13	Характеристика текста (по стилю, типу речи, способу и средствам связи, средствам речевой выразительности)	1	1 балл - 100%	1 балл - 62%
14	Грамматический анализ предложений и словосочетаний в тексте	0	1 балл - 0%	1 балл - 36%
15	Толкование значения словосочетания или лексического значения слова из текста	1	1 балл - 100%	1 балл - 82%
16	Лексическая синонимия / или грамматическая синонимия синтаксических конструкций в тексте	0	1 балл - 0%	1 балл - 30%
17	Лексическая синонимия / или грамматическая синонимия синтаксических конструкций в тексте	1	1 балл - 100%	1 балл - 53%
С1.К1	Сжатие исходного текста	0	1 балл - 0%	1 балл - 33%
С1.К2	Сжатие исходного текста	0	1 балл - 0%	1 балл - 29%
С1.К3	Сжатие исходного текста	0	1 балл - 0%	1 балл - 49%

Анализ выполнения заданий**Округ:** Южный**Предмет:** РУССКИЙ ЯЗЫК**ОО:** «Центр образования «САМСОН»**Дата:** 04.03.2015**Класс:** 8Б**Вариант:** 5601

Номер задания	Проверяемое знание/умение	Результаты выполнения заданий		
		номер учащегося по списку класса	Класс	Вся выборка (город)
		3		
1	Основа слова и окончание	1	1 балл - 100%	1 балл - 96%
2	Синтаксические грамматические нормы (обобщение)	1	1 балл - 100%	1 балл - 26%
3	Комплексный орфографический анализ	1	1 балл - 100%	1 балл - 78%
4	Слитное и раздельное написание НЕ с различными частями речи	1	1 балл - 100%	1 балл - 52%
5	Н/НН в суффиксах различных частей речи. Обобщение	1	1 балл - 100%	1 балл - 62%
6	Гласные в личных окончаниях глаголов и суффиксах причастий настоящего времени	1	1 балл - 100%	1 балл - 42%
7	Тире в простом осложнённом предложении	1	1 балл - 100%	1 балл - 77%
8	Пунктуация в предложениях с причастными оборотами	1	1 балл - 100%	1 балл - 49%
9	Знаки препинания в предложениях с деепричастными оборотами	1	1 балл - 100%	1 балл - 80%
10	Знаки препинания в простых и сложных предложениях с союзом И	1	1 балл - 100%	1 балл - 77%
11	Смысловая связь между предложениями текста	1	1 балл - 100%	1 балл - 95%
12	Определение темы и/или основной мысли текста	1	1 балл - 100%	1 балл - 66%
13	Характеристика текста (по стилю, типу речи, способу и средствам связи, средствам речевой выразительности)	1	1 балл - 100%	1 балл - 48%
14	Грамматический анализ предложений и словосочетаний в тексте	1	1 балл - 100%	1 балл - 15%
15	Толкование значения словосочетания или лексического значения слова из текста	1	1 балл - 100%	1 балл - 57%
16	Лексическая синонимия / или грамматическая синонимия синтаксических конструкций в тексте	1	1 балл - 100%	1 балл - 55%
17	Лексическая синонимия / или грамматическая синонимия синтаксических конструкций в тексте	1	1 балл - 100%	1 балл - 74%
С1.К1	Сжатие исходного текста	1	1 балл - 100%	1 балл - 40%
С1.К2	Сжатие исходного текста	0	1 балл - 0%	1 балл - 36%
С1.К3	Сжатие исходного текста	0	1 балл - 0%	1 балл - 50%

Анализ выполнения заданий**Округ:** Южный**Предмет:** РУССКИЙ ЯЗЫК**ОО:** «Центр образования «САМСОН»**Дата:** 04.03.2015**Класс:** 8Б**Вариант:** 5602

Номер задания	Проверяемое знание/умение	Результаты выполнения заданий		
		номер учащегося по списку класса	Класс	Вся выборка (город)
		2		
1	Основа слова и окончание	1	1 балл - 100%	1 балл - 72%
2	Синтаксические грамматические нормы (обобщение)	1	1 балл - 100%	1 балл - 36%
3	Комплексный орфографический анализ	1	1 балл - 100%	1 балл - 42%
4	Слитное и раздельное написание НЕ с различными частями речи	1	1 балл - 100%	1 балл - 59%
5	Н/НН в суффиксах различных частей речи. Обобщение	1	1 балл - 100%	1 балл - 61%
6	Гласные в личных окончаниях глаголов и суффиксах причастий настоящего времени	1	1 балл - 100%	1 балл - 64%
7	Тире в простом осложнённом предложении	1	1 балл - 100%	1 балл - 53%
8	Пунктуация в предложениях с причастными оборотами	1	1 балл - 100%	1 балл - 71%
9	Знаки препинания в предложениях с деепричастными оборотами	1	1 балл - 100%	1 балл - 79%
10	Знаки препинания в простых и сложных предложениях с союзом И	1	1 балл - 100%	1 балл - 69%
11	Смысловая связь между предложениями текста	1	1 балл - 100%	1 балл - 91%
12	Определение темы и/или основной мысли текста	1	1 балл - 100%	1 балл - 70%
13	Характеристика текста (по стилю, типу речи, способу и средствам связи, средствам речевой выразительности)	0	1 балл - 0%	1 балл - 59%
14	Грамматический анализ предложений и словосочетаний в тексте	1	1 балл - 100%	1 балл - 38%
15	Толкование значения словосочетания или лексического значения слова из текста	1	1 балл - 100%	1 балл - 62%
16	Лексическая синонимия / или грамматическая синонимия синтаксических конструкций в тексте	0	1 балл - 0%	1 балл - 68%
17	Лексическая синонимия / или грамматическая синонимия синтаксических конструкций в тексте	1	1 балл - 100%	1 балл - 63%
С1.К1	Сжатие исходного текста	1	1 балл - 100%	1 балл - 38%
С1.К2	Сжатие исходного текста	1	1 балл - 100%	1 балл - 38%
С1.К3	Сжатие исходного текста	1	1 балл - 100%	1 балл - 44%

Анализ выполнения заданий**Округ:** Южный**Предмет:** РУССКИЙ ЯЗЫК**ОО:** «Центр образования «САМСОН»**Дата:** 04.03.2015**Класс:** 8Б**Вариант:** 5603

Номер задания	Проверяемое знание/умение	Результаты выполнения заданий		
		номер учащегося по списку класса	Класс	Вся выборка (город)
		7		
1	Основа слова и окончание	1	1 балл - 100%	1 балл - 58%
2	Синтаксические грамматические нормы (обобщение)	1	1 балл - 100%	1 балл - 69%
3	Комплексный орфографический анализ	1	1 балл - 100%	1 балл - 50%
4	Слитное и раздельное написание НЕ с различными частями речи	1	1 балл - 100%	1 балл - 46%
5	Н/НН в суффиксах различных частей речи. Обобщение	1	1 балл - 100%	1 балл - 78%
6	Гласные в личных окончаниях глаголов и суффиксах причастий настоящего времени	0	1 балл - 0%	1 балл - 65%
7	Тире в простом осложнённом предложении	1	1 балл - 100%	1 балл - 71%
8	Пунктуация в предложениях с причастными оборотами	1	1 балл - 100%	1 балл - 54%
9	Знаки препинания в предложениях с деепричастными оборотами	1	1 балл - 100%	1 балл - 80%
10	Знаки препинания в простых и сложных предложениях с союзом И	1	1 балл - 100%	1 балл - 78%
11	Смысловая связь между предложениями текста	0	1 балл - 0%	1 балл - 74%
12	Определение темы и/или основной мысли текста	0	1 балл - 0%	1 балл - 29%
13	Характеристика текста (по стилю, типу речи, способу и средствам связи, средствам речевой выразительности)	0	1 балл - 0%	1 балл - 52%
14	Грамматический анализ предложений и словосочетаний в тексте	1	1 балл - 100%	1 балл - 41%
15	Толкование значения словосочетания или лексического значения слова из текста	1	1 балл - 100%	1 балл - 49%
16	Лексическая синонимия / или грамматическая синонимия синтаксических конструкций в тексте	0	1 балл - 0%	1 балл - 49%
17	Лексическая синонимия / или грамматическая синонимия синтаксических конструкций в тексте	1	1 балл - 100%	1 балл - 76%
С1.К1	Сжатие исходного текста	1	1 балл - 100%	1 балл - 57%
С1.К2	Сжатие исходного текста	1	1 балл - 100%	1 балл - 22%
С1.К3	Сжатие исходного текста	0	1 балл - 0%	1 балл - 33%

Анализ выполнения заданий**Округ:** Южный**Предмет:** РУССКИЙ ЯЗЫК**ОО:** «Центр образования «САМСОН»**Дата:** 04.03.2015**Класс:** 8Б**Вариант:** 5604

Номер задания	Проверяемое знание/умение	Результаты выполнения заданий			
		номер учащегося по списку класса		Класс	Вся выборка (город)
		1	6		
1	Основа слова и окончание	1	1	1 балл - 100%	1 балл - 68%
2	Синтаксические грамматические нормы (обобщение)	1	1	1 балл - 100%	1 балл - 34%
3	Комплексный орфографический анализ	0	0	1 балл - 0%	1 балл - 20%
4	Слитное и раздельное написание НЕ с различными частями речи	1	1	1 балл - 100%	1 балл - 66%
5	Н/НН в суффиксах различных частей речи. Обобщение	1	1	1 балл - 100%	1 балл - 74%
6	Гласные в личных окончаниях глаголов и суффиксах причастий настоящего времени	1	1	1 балл - 100%	1 балл - 68%
7	Тире в простом осложнённом предложении	1	1	1 балл - 100%	1 балл - 80%
8	Пунктуация в предложениях с причастными оборотами	1	1	1 балл - 100%	1 балл - 64%
9	Знаки препинания в предложениях с деепричастными оборотами	1	1	1 балл - 100%	1 балл - 82%
10	Знаки препинания в простых и сложных предложениях с союзом И	1	1	1 балл - 100%	1 балл - 80%
11	Смысловая связь между предложениями текста	1	1	1 балл - 100%	1 балл - 75%
12	Определение темы и/или основной мысли текста	1	0	1 балл - 50%	1 балл - 51%
13	Характеристика текста (по стилю, типу речи, способу и средствам связи, средствам речевой выразительности)	0	0	1 балл - 0%	1 балл - 62%
14	Грамматический анализ предложений и словосочетаний в тексте	1	1	1 балл - 100%	1 балл - 36%
15	Толкование значения словосочетания или лексического значения слова из текста	1	1	1 балл - 100%	1 балл - 82%
16	Лексическая синонимия / или грамматическая синонимия синтаксических конструкций в тексте	1	1	1 балл - 100%	1 балл - 30%
17	Лексическая синонимия / или грамматическая синонимия синтаксических конструкций в тексте	1	1	1 балл - 100%	1 балл - 53%
С1.К1	Сжатие исходного текста	1	1	1 балл - 100%	1 балл - 33%
С1.К2	Сжатие исходного текста	0	0	1 балл - 0%	1 балл - 29%
С1.К3	Сжатие исходного текста	1	1	1 балл - 100%	1 балл - 49%

Структура знаний/умений учащихся

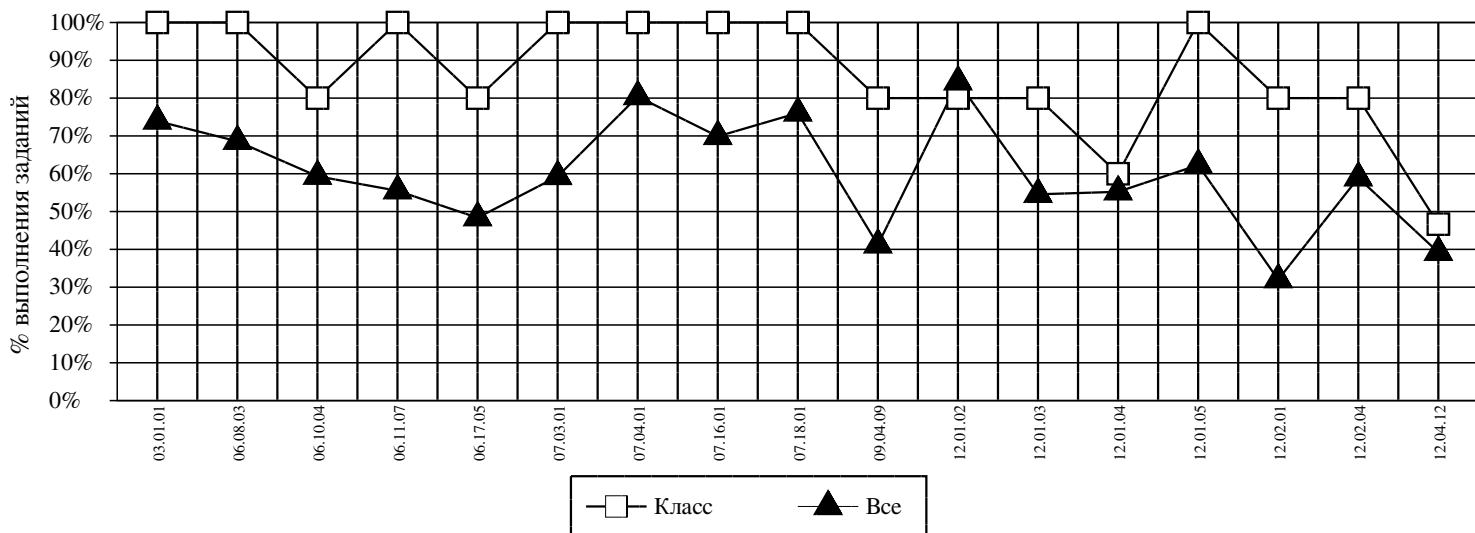
Округ: Южный

Предмет: РУССКИЙ ЯЗЫК

ОО: «Центр образования «САМСОН»

Дата: 04.03.2015

Класс: 8А



<i>Код</i>	<i>КЭС</i>	<i>Класс (%)</i>	<i>Все (%)</i>
03.01.01	ОСНОВА СЛОВА И ОКОНЧАНИЕ	100	74
06.08.03	Н/НН В СУФФИКСАХ РАЗЛИЧНЫХ ЧАСТЕЙ РЕЧИ. ОБОБЩЕНИЕ	100	69
06.10.04	ГЛАСНЫЕ В ЛИЧНЫХ ОКОНЧАНИЯХ ГЛАГОЛОВ И СУФФИКСАХ ПРИЧАСТИЙ НАСТОЯЩЕГО ВРЕМЕНИ	80	59
06.11.07	СЛИТНОЕ И РАЗДЕЛЬНОЕ НАПИСАНИЕ НЕ С РАЗЛИЧНЫМИ ЧАСТЯМИ РЕЧИ	100	55
06.17.05	КОМПЛЕКСНЫЙ ОРФОГРАФИЧЕСКИЙ АНАЛИЗ	80	48
07.03.01	ПУНКТУАЦИЯ В ПРЕДЛОЖЕНИЯХ С ПРИЧАСТНЫМИ ОБОРОТАМИ	100	59
07.04.01	ЗНАКИ ПРЕПИНАНИЯ В ПРЕДЛОЖЕНИЯХ С ДВЕПРИЧАСТНЫМИ ОБОРОТАМИ	100	80
07.16.01	ТИРЕ В ПРОСТОМ ОСЛОЖНЁННОМ ПРЕДЛОЖЕНИИ	100	70
07.18.01	ЗНАКИ ПРЕПИНАНИЯ В ПРОСТЫХ И СЛОЖНЫХ ПРЕДЛОЖЕНИЯХ С СОЮЗОМ И	100	76
09.04.09	СИНТАКСИЧЕСКИЕ ГРАММАТИЧЕСКИЕ НОРМЫ (ОБОБЩЕНИЕ)	80	41
12.01.02	СМЫСЛОВАЯ СВЯЗЬ МЕЖДУ ПРЕДЛОЖЕНИЯМИ ТЕКСТА	80	84
12.01.03	ОПРЕДЕЛЕНИЕ ТЕМЫ И/ИЛИ ОСНОВНОЙ МЫСЛИ ТЕКСТА	80	55
12.01.04	ХАРАКТЕРИСТИКА ТЕКСТА (ПО СТИЛЮ, ТИПУ РЕЧИ, СПОСОБУ И СРЕДСТВАМ СВЯЗИ, СРЕДСТВАМ РЕЧЕВОЙ ВЫРАЗИТЕЛЬНОСТИ)	60	55
12.01.05	ТОЛКОВАНИЕ ЗНАЧЕНИЯ СЛОВСОЧЕТАНИЯ ИЛИ ЛЕКСИЧЕСКОГО ЗНАЧЕНИЯ СЛОВА ИЗ ТЕКСТА	100	62
12.02.01	ГРАММАТИЧЕСКИЙ АНАЛИЗ ПРЕДЛОЖЕНИЙ И СЛОВСОЧЕТАНИЙ В ТЕКСТЕ	80	32
12.02.04	ЛЕКСИЧЕСКАЯ СИНОНИМИЯ / ИЛИ ГРАММАТИЧЕСКАЯ СИНОНИМИЯ СИНТАКСИЧЕСКИХ КОНСТРУКЦИЙ В ТЕКСТЕ	80	59
12.04.12	СЖАТИЕ ИСХОДНОГО ТЕКСТА	47	39

Средний % выполнения диагн. работы: 82% 58%

Структура знаний/умений учащихся

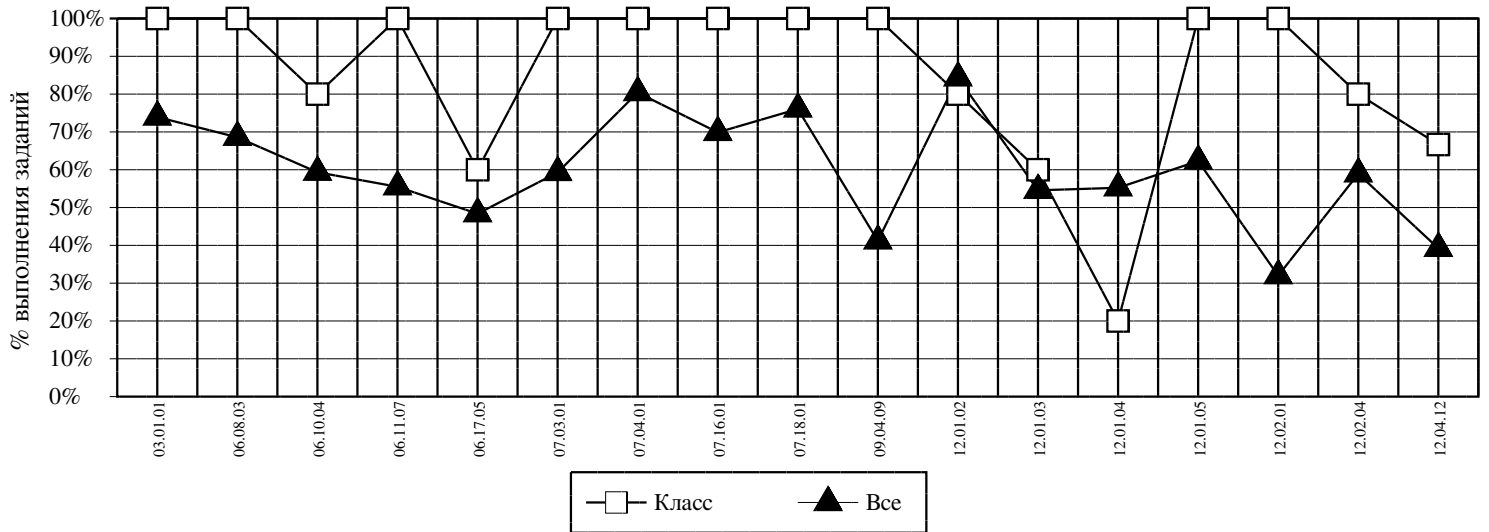
Округ: Южный

Предмет: РУССКИЙ ЯЗЫК

ОО: «Центр образования «САМСОН»

Дата: 04.03.2015

Класс: 8Б



<i>Код</i>	<i>КЭС</i>	<i>Класс (%)</i>	<i>Все (%)</i>
03.01.01	ОСНОВА СЛОВА И ОКОНЧАНИЕ	100	74
06.08.03	Н/НН В СУФФИКСАХ РАЗЛИЧНЫХ ЧАСТЕЙ РЕЧИ. ОБОБЩЕНИЕ	100	69
06.10.04	ГЛАСНЫЕ В ЛИЧНЫХ ОКОНЧАНИЯХ ГЛАГОЛОВ И СУФФИКСАХ ПРИЧАСТИЙ НАСТОЯЩЕГО ВРЕМЕНИ	80	59
06.11.07	СЛИТНОЕ И РАЗДЕЛЬНОЕ НАПИСАНИЕ НЕ С РАЗЛИЧНЫМИ ЧАСТЯМИ РЕЧИ	100	55
06.17.05	КОМПЛЕКСНЫЙ ОРФОГРАФИЧЕСКИЙ АНАЛИЗ	60	48
07.03.01	ПУНКТУАЦИЯ В ПРЕДЛОЖЕНИЯХ С ПРИЧАСТНЫМИ ОБОРОТАМИ	100	59
07.04.01	ЗНАКИ ПРЕПИНАНИЯ В ПРЕДЛОЖЕНИЯХ С ДВЕПРИЧАСТНЫМИ ОБОРОТАМИ	100	80
07.16.01	ТИРЕ В ПРОСТОМ ОСЛОЖНЁННОМ ПРЕДЛОЖЕНИИ	100	70
07.18.01	ЗНАКИ ПРЕПИНАНИЯ В ПРОСТЫХ И СЛОЖНЫХ ПРЕДЛОЖЕНИЯХ С СОЮЗОМ И	100	76
09.04.09	СИНТАКСИЧЕСКИЕ ГРАММАТИЧЕСКИЕ НОРМЫ (ОБОБЩЕНИЕ)	100	41
12.01.02	СМЫСЛОВАЯ СВЯЗЬ МЕЖДУ ПРЕДЛОЖЕНИЯМИ ТЕКСТА	80	84
12.01.03	ОПРЕДЕЛЕНИЕ ТЕМЫ И/ИЛИ ОСНОВНОЙ МЫСЛИ ТЕКСТА	60	55
12.01.04	ХАРАКТЕРИСТИКА ТЕКСТА (ПО СТИЛЮ, ТИПУ РЕЧИ, СПОСОБУ И СРЕДСТВАМ СВЯЗИ, СРЕДСТВАМ РЕЧЕВОЙ ВЫРАЗИТЕЛЬНОСТИ)	20	55
12.01.05	ТОЛКОВАНИЕ ЗНАЧЕНИЯ СЛОВСОЧЕТАНИЯ ИЛИ ЛЕКСИЧЕСКОГО ЗНАЧЕНИЯ СЛОВА ИЗ ТЕКСТА	100	62
12.02.01	ГРАММАТИЧЕСКИЙ АНАЛИЗ ПРЕДЛОЖЕНИЙ И СЛОВСОЧЕТАНИЙ В ТЕКСТЕ	100	32
12.02.04	ЛЕКСИЧЕСКАЯ СИНОНИМИЯ / ИЛИ ГРАММАТИЧЕСКАЯ СИНОНИМИЯ СИНТАКСИЧЕСКИХ КОНСТРУКЦИЙ В ТЕКСТЕ	80	59
12.04.12	СЖАТИЕ ИСХОДНОГО ТЕКСТА	67	39

Средний % выполнения диагн. работы: 83% 58%