

Результаты ОО "Центр образования "САМСОН"

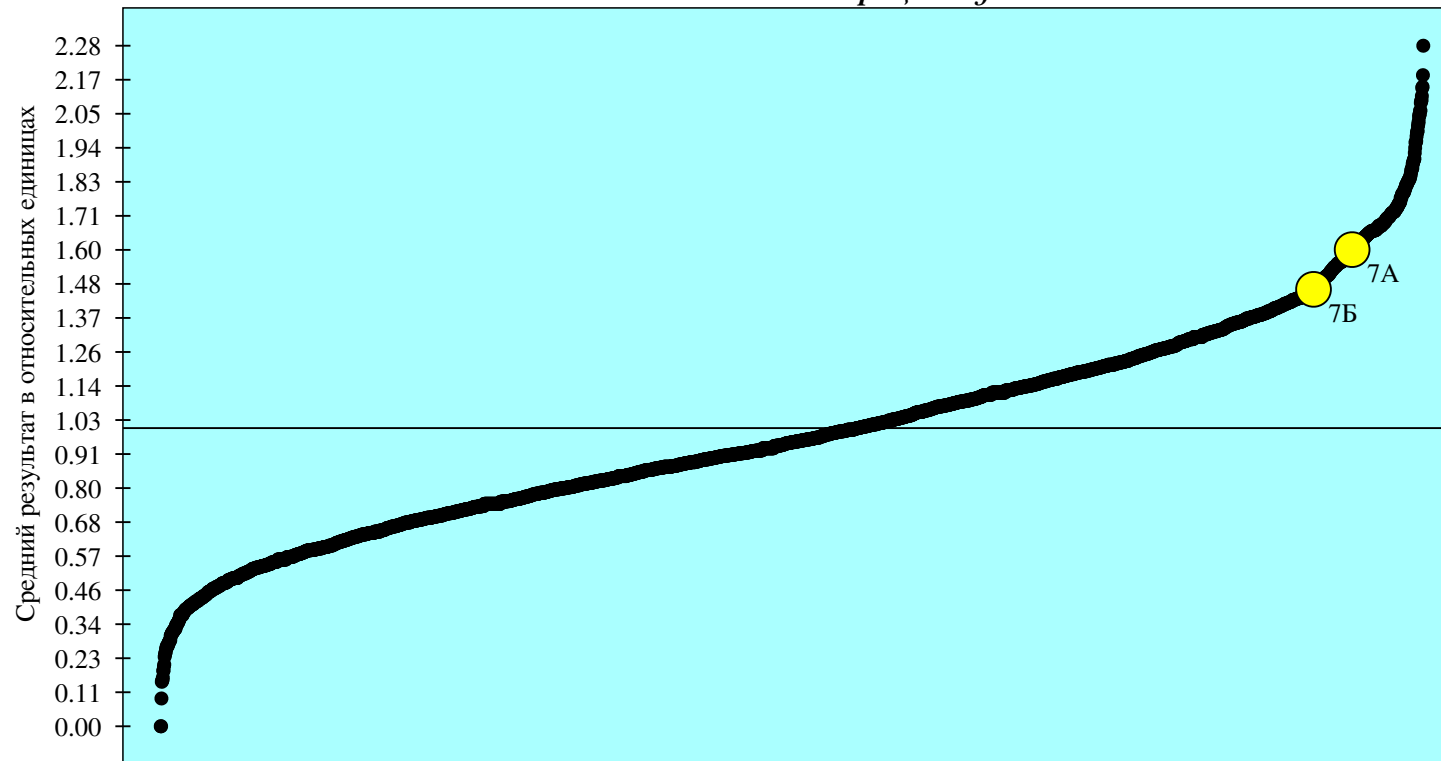
Город: 758 ОО, Классов: 3567

Предмет: МАТЕМАТИКА

Классы: 7Б, 7А

Кол-во учащихся: 15

Процент участвовавших: 93.33%



- результаты классов образовательных организаций, составляющих выборку
- результаты классов образовательной организации
- среднее значение по городу

Результат представлен в относительных единицах. Коэффициент результативности определяется отношением среднего процента выполнения теста учащимися класса к среднему проценту выполнения теста по городу.

МОСКОВСКИЙ ЦЕНТР КАЧЕСТВА ОБРАЗОВАНИЯ

Результаты диагностики учебных достижений обучающихся

Некоммерческое образовательное частное учреждение средняя общеобразовательная школа "Центр образования "САМСОН"

Дата: 02.03.2017

Предмет: МАТЕМАТИКА

Округ: Южный

ОО: "Центр образования
"САМСОН"

Класс: 7А

Фамилия, имя	№ уч.	Вариант	1	2	3	4	5	6	7	8	9	10	11.K1	11.K2	12	Балл	% вып.
	1	7604	0	1	0	1+	1	1	1	1	1	1	0	N	N	8	57
	2	7602	1	1	1	4+	1	1	1	1	1	0	1	1	N	11	79
	4	7604	0	1	0	1+	1	1	1	1	1	0	0	1	N	8	57
	5	7603	1	1	1	4+	1	1	0	1	1	0	N	0	N	8	57
	6	7601	1	1	1	4-	1	1	0	1	1	1	1	0	N	9	64
	7	7602	1	1	1	1-	1	1	1	1	0	1	1	0	N	9	64
	9	7603	1	1	0	4+	0	1	1	1	1	0	0	0	N	7	50
Число учащихся: 7															Среднее:	8.6	61.2

Анализ выполнения заданий**Округ:** Южный**Предмет:** МАТЕМАТИКА**ОО:** "Центр образования "САМСОН"**Дата:** 02.03.2017**Класс:** 7А**Вариант:** 7601

Номер задания	Проверяемое знание/умение	Результаты выполнения заданий		
		номер учащегося по списку класса	Класс	Вся выборка (город)
		6		
1	Уметь выполнять арифметические действия с обыкновенными дробями	1	1 балл - 100%	1 балл - 66%
2	Уметь выполнять арифметические действия с десятичными дробями	1	1 балл - 100%	1 балл - 67%
3	Решать линейные уравнения	1	1 балл - 100%	1 балл - 63%
4	Анализировать реальные числовые данные, представленные в таблицах	0	1 балл - 0%	1 балл - 41%
5	Решать несложные практические задачи, пользоваться оценкой и прикидкой при практических расчётах; интерпретировать результаты решения задачи с учётом ограничений	1	1 балл - 100%	1 балл - 28%
6	Описывать с помощью функций различные реальные зависимости между величинами, интерпретировать графики реальных зависимостей	1	1 балл - 100%	1 балл - 90%
7	Решать задачи, связанные с процентами	0	1 балл - 0%	1 балл - 33%
8	Решать несложные практические задачи, связанные с пропорциональностью величин	1	1 балл - 100%	1 балл - 33%
9	Уметь выполнять вычисления и преобразования	1	1 балл - 100%	1 балл - 33%
10	Уметь выполнять действия с геометрическими фигурами. Измерение геометрических величин	1	1 балл - 100%	1 балл - 27%
11.К1	Проводить доказательные рассуждения при решении геометрических задач	1	1 балл - 100%	1 балл - 26%
11.К2	Уметь выполнять действия с геометрическими фигурами. Измерение геометрических величин	0	1 балл - 0%	1 балл - 10%
12	Решать практические задачи, требующие систематического перебора вариантов, интерпретировать результаты решения задач с учётом ограничений, связанных с реальными свойствами рассматриваемых объектов	0	2 балла - 0% 1 балл - 0%	2 балла - 1% 1 балл - 1%

Анализ выполнения заданий**Округ:** Южный**Предмет:** МАТЕМАТИКА**ОО:** "Центр образования "САМСОН"**Дата:** 02.03.2017**Класс:** 7А**Вариант:** 7602

Номер задания	Проверяемое знание/умение	Результаты выполнения заданий			
		номер учащегося по списку класса		Класс	Вся выборка (город)
		2	7		
1	Уметь выполнять арифметические действия с обыкновенными дробями	1	1	1 балл - 100%	1 балл - 72%
2	Уметь выполнять арифметические действия с десятичными дробями	1	1	1 балл - 100%	1 балл - 67%
3	Решать линейные уравнения	1	1	1 балл - 100%	1 балл - 70%
4	Анализировать реальные числовые данные, представленные в таблицах	1	0	1 балл - 50%	1 балл - 49%
5	Решать несложные практические задачи, пользоваться оценкой и прикидкой при практических расчётах; интерпретировать результаты решения задачи с учётом ограничений	1	1	1 балл - 100%	1 балл - 31%
6	Описывать с помощью функций различные реальные зависимости между величинами, интерпретировать графики реальных зависимостей	1	1	1 балл - 100%	1 балл - 90%
7	Решать задачи, связанные с процентами	1	1	1 балл - 100%	1 балл - 33%
8	Решать несложные практические задачи, связанные с пропорциональностью величин	1	1	1 балл - 100%	1 балл - 41%
9	Уметь выполнять вычисления и преобразования	1	0	1 балл - 50%	1 балл - 32%
10	Уметь выполнять действия с геометрическими фигурами. Измерение геометрических величин	0	1	1 балл - 50%	1 балл - 34%
11.K1	Проводить доказательные рассуждения при решении геометрических задач	1	1	1 балл - 100%	1 балл - 27%
11.K2	Уметь выполнять действия с геометрическими фигурами. Измерение геометрических величин	1	0	1 балл - 50%	1 балл - 10%
12	Решать практические задачи, требующие систематического перебора вариантов, интерпретировать результаты решения задач с учётом ограничений, связанных с реальными свойствами рассматриваемых объектов	0	0	2 балла - 0% 1 балл - 0%	2 балла - 0% 1 балл - 4%

Анализ выполнения заданий**Округ:** Южный**Предмет:** МАТЕМАТИКА**ОО:** "Центр образования "САМСОН"**Дата:** 02.03.2017**Класс:** 7А**Вариант:** 7603

Номер задания	Проверяемое знание/умение	Результаты выполнения заданий			
		номер учащегося по списку класса		Класс	Вся выборка (город)
		5	9		
1	Уметь выполнять арифметические действия с обыкновенными дробями	1	1	1 балл - 100%	1 балл - 70%
2	Уметь выполнять арифметические действия с десятичными дробями	1	1	1 балл - 100%	1 балл - 67%
3	Решать линейные уравнения	1	0	1 балл - 50%	1 балл - 61%
4	Анализировать реальные числовые данные, представленные в таблицах	1	1	1 балл - 100%	1 балл - 59%
5	Решать несложные практические задачи, пользоваться оценкой и прикидкой при практических расчётах; интерпретировать результаты решения задачи с учётом ограничений	1	0	1 балл - 50%	1 балл - 28%
6	Описывать с помощью функций различные реальные зависимости между величинами, интерпретировать графики реальных зависимостей	1	1	1 балл - 100%	1 балл - 86%
7	Решать задачи, связанные с процентами	0	1	1 балл - 50%	1 балл - 35%
8	Решать несложные практические задачи, связанные с пропорциональностью величин	1	1	1 балл - 100%	1 балл - 46%
9	Уметь выполнять вычисления и преобразования	1	1	1 балл - 100%	1 балл - 29%
10	Уметь выполнять действия с геометрическими фигурами. Измерение геометрических величин	0	0	1 балл - 0%	1 балл - 33%
11.К1	Проводить доказательные рассуждения при решении геометрических задач	0	0	1 балл - 0%	1 балл - 24%
11.К2	Уметь выполнять действия с геометрическими фигурами. Измерение геометрических величин	0	0	1 балл - 0%	1 балл - 11%
12	Решать практические задачи, требующие систематического перебора вариантов, интерпретировать результаты решения задач с учётом ограничений, связанных с реальными свойствами рассматриваемых объектов	0	0	2 балла - 0% 1 балл - 0%	2 балла - 0% 1 балл - 4%

Анализ выполнения заданий

Округ: Южный

Предмет: МАТЕМАТИКА

ОО: "Центр образования "САМСОН"

Дата: 02.03.2017

Класс: 7А

Вариант: 7604

Номер задания	Проверяемое знание/умение	Результаты выполнения заданий			
		номер учащегося по списку класса		Класс	Вся выборка (город)
		1	4		
1	Уметь выполнять арифметические действия с обыкновенными дробями	0	0	1 балл - 0%	1 балл - 63%
2	Уметь выполнять арифметические действия с десятичными дробями	1	1	1 балл - 100%	1 балл - 70%
3	Решать линейные уравнения	0	0	1 балл - 0%	1 балл - 59%
4	Анализировать реальные числовые данные, представленные в таблицах	1	1	1 балл - 100%	1 балл - 39%
5	Решать несложные практические задачи, пользоваться оценкой и прикидкой при практических расчётах; интерпретировать результаты решения задачи с учётом ограничений	1	1	1 балл - 100%	1 балл - 32%
6	Описывать с помощью функций различные реальные зависимости между величинами, интерпретировать графики реальных зависимостей	1	1	1 балл - 100%	1 балл - 75%
7	Решать задачи, связанные с процентами	1	1	1 балл - 100%	1 балл - 32%
8	Решать несложные практические задачи, связанные с пропорциональностью величин	1	1	1 балл - 100%	1 балл - 42%
9	Уметь выполнять вычисления и преобразования	1	1	1 балл - 100%	1 балл - 30%
10	Уметь выполнять действия с геометрическими фигурами. Измерение геометрических величин	1	0	1 балл - 50%	1 балл - 30%
11.К1	Проводить доказательные рассуждения при решении геометрических задач	0	0	1 балл - 0%	1 балл - 24%
11.К2	Уметь выполнять действия с геометрическими фигурами. Измерение геометрических величин	0	1	1 балл - 50%	1 балл - 11%
12	Решать практические задачи, требующие систематического перебора вариантов, интерпретировать результаты решения задач с учётом ограничений, связанных с реальными свойствами рассматриваемых объектов	0	0	2 балла - 0% 1 балл - 0%	2 балла - 0% 1 балл - 1%

Структура знаний/умений учащихся

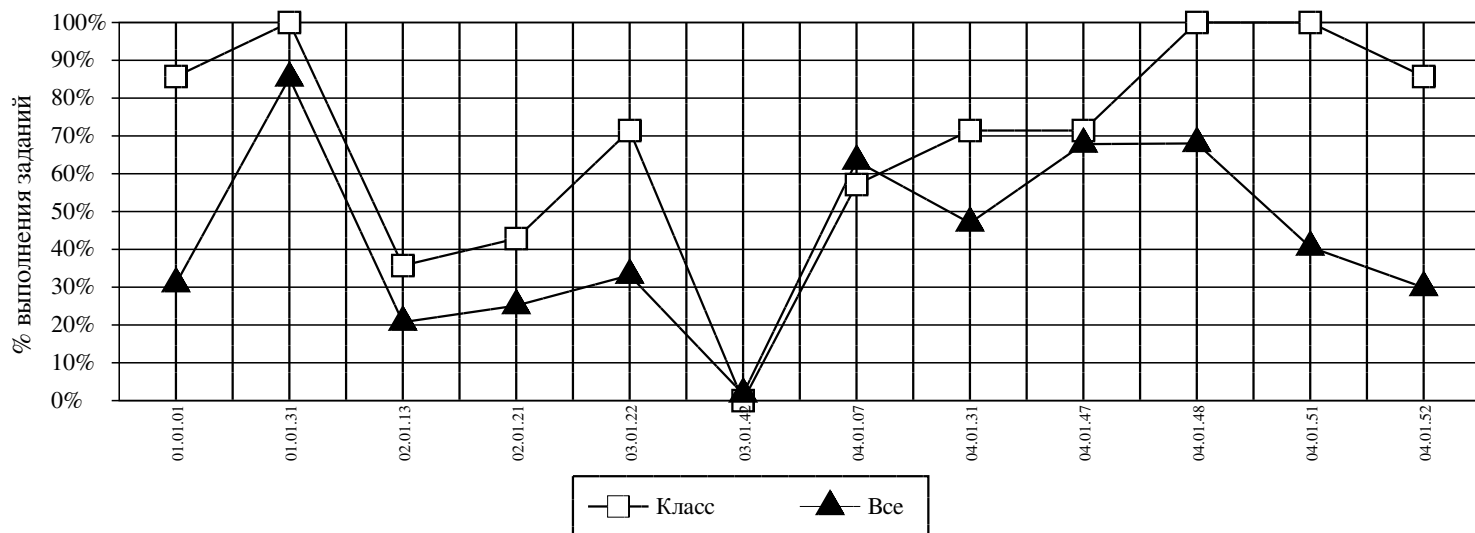
Округ: Южный

Предмет: МАТЕМАТИКА

ОО: "Центр образования "САМСОН"

Дата: 02.03.2017

Класс: 7А



Код	КЭС	Класс (%)	Все (%)
01.01.01	УМЕТЬ ВЫПОЛНЯТЬ ВЫЧИСЛЕНИЯ И ПРЕОБРАЗОВАНИЯ	86	31
01.01.31	ОПИСЫВАТЬ С ПОМОЩЬЮ ФУНКЦИЙ РАЗЛИЧНЫЕ РЕАЛЬНЫЕ ЗАВИСИМОСТИ МЕЖДУ ВЕЛИЧИНАМИ, ИНТЕРПРЕТИРОВАТЬ ГРАФИКИ РЕАЛЬНЫХ ЗАВИСИМОСТЕЙ	100	85
02.01.13	УМЕТЬ ВЫПОЛНЯТЬ ДЕЙСТВИЯ С ГЕОМЕТРИЧЕСКИМИ ФИГУРАМИ. ИЗМЕРЕНИЕ ГЕОМЕТРИЧЕСКИХ ВЕЛИЧИН	36	21
02.01.21	ПРОВОДИТЬ ДОКАЗАТЕЛЬНЫЕ РАССУЖДЕНИЯ ПРИ РЕШЕНИИ ГЕОМЕТРИЧЕСКИХ ЗАДАЧ	43	25
03.01.22	РЕШАТЬ ЗАДАЧИ, СВЯЗАННЫЕ С ПРОЦЕНТАМИ	71	33
03.01.42	РЕШАТЬ ПРАКТИЧЕСКИЕ ЗАДАЧИ, ТРЕБУЮЩИЕ СИСТЕМАТИЧЕСКОГО ПЕРЕБОРА ВАРИАНТОВ, ИНТЕРПРЕТИРОВАТЬ РЕЗУЛЬТАТЫ РЕШЕНИЯ ЗАДАЧ С УЧЁТОМ ОГРАНИЧЕНИЙ, СВЯЗАННЫХ С РЕАЛЬНЫМИ СВОЙСТВАМИ РАССМАТРИВАЕМЫХ ОБЪЕКТОВ	0	2
04.01.07	РЕШАТЬ ЛИНЕЙНЫЕ УРАВНЕНИЯ	57	63
04.01.31	АНАЛИЗИРОВАТЬ РЕАЛЬНЫЕ ЧИСЛОВЫЕ ДАННЫЕ, ПРЕДСТАВЛЕННЫЕ В ТАБЛИЦАХ	71	47
04.01.47	УМЕТЬ ВЫПОЛНЯТЬ АРИФМЕТИЧЕСКИЕ ДЕЙСТВИЯ С ОБЫКНОВЕННЫМИ ДРОБЯМИ	71	68
04.01.48	УМЕТЬ ВЫПОЛНЯТЬ АРИФМЕТИЧЕСКИЕ ДЕЙСТВИЯ С ДЕСЯТИЧНЫМИ ДРОБЯМИ	100	68
04.01.51	РЕШАТЬ НЕСЛОЖНЫЕ ПРАКТИЧЕСКИЕ ЗАДАЧИ, СВЯЗАННЫЕ С ПРОПОРЦИОНАЛЬНОСТЬЮ ВЕЛИЧИН	100	41
04.01.52	РЕШАТЬ НЕСЛОЖНЫЕ ПРАКТИЧЕСКИЕ ЗАДАЧИ, ПОЛЬЗОВАТЬСЯ ОЦЕНКОЙ И ПРИКИДКОЙ ПРИ ПРАКТИЧЕСКИХ РАСЧЁТАХ; ИНТЕРПРЕТИРОВАТЬ РЕЗУЛЬТАТЫ РЕШЕНИЯ ЗАДАЧИ С УЧЁТОМ ОГРАНИЧЕНИЙ	86	30

Средний % выполнения диагн. работы: 61% 38%

МОСКОВСКИЙ ЦЕНТР КАЧЕСТВА ОБРАЗОВАНИЯ

Результаты диагностики учебных достижений обучающихся

Некоммерческое образовательное частное учреждение средняя общеобразовательная школа "Центр образования "САМСОН"

Дата: 02.03.2017

Предмет: МАТЕМАТИКА

Округ: Южный

ОО: "Центр образования
"САМСОН"

Класс: 7Б

Фамилия, имя	№ уч.	Вариант	1	2	3	4	5	6	7	8	9	10	11.K1	11.K2	12	Балл	% вып.
	1	7601	1	1	1	1+	N	1	1	1	1	0	0	0	N	8	57
	2	7604	1	1	1	1+	0	0	1	1	1	1	0	0	0	8	57
	3	7601	1	1	1	1+	N	1	1	1	1	0	1	0	0	9	64
	4	7603	1	0	0	4+	1	0	1	N	1	1	N	N	N	6	43
	5	7601	1	1	1	1+	N	1	1	1	1	0	1	0	N	9	64
	6	7603	1	0	0	4+	1	1	1	1	1	0	1	0	N	8	57
	7	7602	1	1	0	3-	1	1	1	1	1	0	0	0	N	7	50
Число учащихся: 7															Среднее:	7.9	56.1

Анализ выполнения заданий**Округ:** Южный**Предмет:** МАТЕМАТИКА**ОО:** "Центр образования "САМСОН"**Дата:** 02.03.2017**Класс:** 7Б**Вариант:** 7601

Номер задания	Проверяемое знание/умение	Результаты выполнения заданий				
		номер учащегося по списку класса			Класс	Вся выборка (город)
		1	3	5		
1	Уметь выполнять арифметические действия с обыкновенными дробями	1	1	1	1 балл - 100%	1 балл - 66%
2	Уметь выполнять арифметические действия с десятичными дробями	1	1	1	1 балл - 100%	1 балл - 67%
3	Решать линейные уравнения	1	1	1	1 балл - 100%	1 балл - 63%
4	Анализировать реальные числовые данные, представленные в таблицах	1	1	1	1 балл - 100%	1 балл - 41%
5	Решать несложные практические задачи, пользоваться оценкой и прикидкой при практических расчётах; интерпретировать результаты решения задачи с учётом ограничений	0	0	0	1 балл - 0%	1 балл - 28%
6	Описывать с помощью функций различные реальные зависимости между величинами, интерпретировать графики реальных зависимостей	1	1	1	1 балл - 100%	1 балл - 90%
7	Решать задачи, связанные с процентами	1	1	1	1 балл - 100%	1 балл - 33%
8	Решать несложные практические задачи, связанные с пропорциональностью величин	1	1	1	1 балл - 100%	1 балл - 33%
9	Уметь выполнять вычисления и преобразования	1	1	1	1 балл - 100%	1 балл - 33%
10	Уметь выполнять действия с геометрическими фигурами. Измерение геометрических величин	0	0	0	1 балл - 0%	1 балл - 27%
11.K1	Проводить доказательные рассуждения при решении геометрических задач	0	1	1	1 балл - 67%	1 балл - 26%
11.K2	Уметь выполнять действия с геометрическими фигурами. Измерение геометрических величин	0	0	0	1 балл - 0%	1 балл - 10%
12	Решать практические задачи, требующие систематического перебора вариантов, интерпретировать результаты решения задач с учётом ограничений, связанных с реальными свойствами рассматриваемых объектов	0	0	0	2 балла - 0% 1 балл - 0%	2 балла - 1% 1 балл - 1%

Анализ выполнения заданий**Округ:** Южный**Предмет:** МАТЕМАТИКА**ОО:** "Центр образования "САМСОН"**Дата:** 02.03.2017**Класс:** 7Б**Вариант:** 7602

Номер задания	Проверяемое знание/умение	Результаты выполнения заданий		
		номер учащегося по списку класса	Класс	Вся выборка (город)
		7		
1	Уметь выполнять арифметические действия с обыкновенными дробями	1	1 балл - 100%	1 балл - 72%
2	Уметь выполнять арифметические действия с десятичными дробями	1	1 балл - 100%	1 балл - 67%
3	Решать линейные уравнения	0	1 балл - 0%	1 балл - 70%
4	Анализировать реальные числовые данные, представленные в таблицах	0	1 балл - 0%	1 балл - 49%
5	Решать несложные практические задачи, пользоваться оценкой и прикидкой при практических расчётах; интерпретировать результаты решения задачи с учётом ограничений	1	1 балл - 100%	1 балл - 31%
6	Описывать с помощью функций различные реальные зависимости между величинами, интерпретировать графики реальных зависимостей	1	1 балл - 100%	1 балл - 90%
7	Решать задачи, связанные с процентами	1	1 балл - 100%	1 балл - 33%
8	Решать несложные практические задачи, связанные с пропорциональностью величин	1	1 балл - 100%	1 балл - 41%
9	Уметь выполнять вычисления и преобразования	1	1 балл - 100%	1 балл - 32%
10	Уметь выполнять действия с геометрическими фигурами. Измерение геометрических величин	0	1 балл - 0%	1 балл - 34%
11.K1	Проводить доказательные рассуждения при решении геометрических задач	0	1 балл - 0%	1 балл - 27%
11.K2	Уметь выполнять действия с геометрическими фигурами. Измерение геометрических величин	0	1 балл - 0%	1 балл - 10%
12	Решать практические задачи, требующие систематического перебора вариантов, интерпретировать результаты решения задач с учётом ограничений, связанных с реальными свойствами рассматриваемых объектов	0	2 балла - 0% 1 балл - 0%	2 балла - 0% 1 балл - 4%

Анализ выполнения заданий**Округ:** Южный**Предмет:** МАТЕМАТИКА**ОО:** "Центр образования "САМСОН"**Дата:** 02.03.2017**Класс:** 7Б**Вариант:** 7603

Номер задания	Проверяемое знание/умение	Результаты выполнения заданий			
		номер учащегося по списку класса		Класс	Вся выборка (город)
		4	6		
1	Уметь выполнять арифметические действия с обыкновенными дробями	1	1	1 балл - 100%	1 балл - 70%
2	Уметь выполнять арифметические действия с десятичными дробями	0	0	1 балл - 0%	1 балл - 67%
3	Решать линейные уравнения	0	0	1 балл - 0%	1 балл - 61%
4	Анализировать реальные числовые данные, представленные в таблицах	1	1	1 балл - 100%	1 балл - 59%
5	Решать несложные практические задачи, пользоваться оценкой и прикидкой при практических расчётах; интерпретировать результаты решения задачи с учётом ограничений	1	1	1 балл - 100%	1 балл - 28%
6	Описывать с помощью функций различные реальные зависимости между величинами, интерпретировать графики реальных зависимостей	0	1	1 балл - 50%	1 балл - 86%
7	Решать задачи, связанные с процентами	1	1	1 балл - 100%	1 балл - 35%
8	Решать несложные практические задачи, связанные с пропорциональностью величин	0	1	1 балл - 50%	1 балл - 46%
9	Уметь выполнять вычисления и преобразования	1	1	1 балл - 100%	1 балл - 29%
10	Уметь выполнять действия с геометрическими фигурами. Измерение геометрических величин	1	0	1 балл - 50%	1 балл - 33%
11.К1	Проводить доказательные рассуждения при решении геометрических задач	0	1	1 балл - 50%	1 балл - 24%
11.К2	Уметь выполнять действия с геометрическими фигурами. Измерение геометрических величин	0	0	1 балл - 0%	1 балл - 11%
12	Решать практические задачи, требующие систематического перебора вариантов, интерпретировать результаты решения задач с учётом ограничений, связанных с реальными свойствами рассматриваемых объектов	0	0	2 балла - 0% 1 балл - 0%	2 балла - 0% 1 балл - 4%

Анализ выполнения заданий**Округ:** Южный**Предмет:** МАТЕМАТИКА**ОО:** "Центр образования "САМСОН"**Дата:** 02.03.2017**Класс:** 7Б**Вариант:** 7604

Номер задания	Проверяемое знание/умение	Результаты выполнения заданий		
		номер учащегося по списку класса	Класс	Вся выборка (город)
		2		
1	Уметь выполнять арифметические действия с обыкновенными дробями	1	1 балл - 100%	1 балл - 63%
2	Уметь выполнять арифметические действия с десятичными дробями	1	1 балл - 100%	1 балл - 70%
3	Решать линейные уравнения	1	1 балл - 100%	1 балл - 59%
4	Анализировать реальные числовые данные, представленные в таблицах	1	1 балл - 100%	1 балл - 39%
5	Решать несложные практические задачи, пользоваться оценкой и прикидкой при практических расчётах; интерпретировать результаты решения задачи с учётом ограничений	0	1 балл - 0%	1 балл - 32%
6	Описывать с помощью функций различные реальные зависимости между величинами, интерпретировать графики реальных зависимостей	0	1 балл - 0%	1 балл - 75%
7	Решать задачи, связанные с процентами	1	1 балл - 100%	1 балл - 32%
8	Решать несложные практические задачи, связанные с пропорциональностью величин	1	1 балл - 100%	1 балл - 42%
9	Уметь выполнять вычисления и преобразования	1	1 балл - 100%	1 балл - 30%
10	Уметь выполнять действия с геометрическими фигурами. Измерение геометрических величин	1	1 балл - 100%	1 балл - 30%
11.K1	Проводить доказательные рассуждения при решении геометрических задач	0	1 балл - 0%	1 балл - 24%
11.K2	Уметь выполнять действия с геометрическими фигурами. Измерение геометрических величин	0	1 балл - 0%	1 балл - 11%
12	Решать практические задачи, требующие систематического перебора вариантов, интерпретировать результаты решения задач с учётом ограничений, связанных с реальными свойствами рассматриваемых объектов	0	2 балла - 0% 1 балл - 0%	2 балла - 0% 1 балл - 1%

Структура знаний/умений учащихся

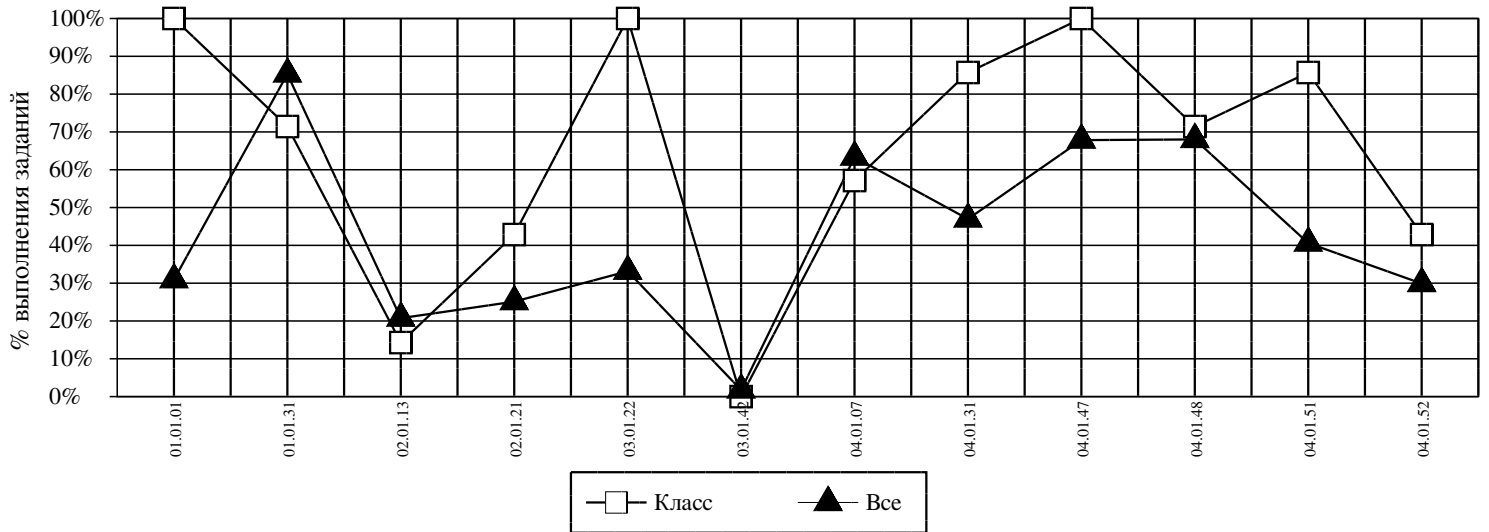
Округ: Южный

Предмет: МАТЕМАТИКА

ОО: "Центр образования "САМСОН"

Дата: 02.03.2017

Класс: 7Б



Код	КЭС	Класс (%)	Все (%)
01.01.01	УМЕТЬ ВЫПОЛНЯТЬ ВЫЧИСЛЕНИЯ И ПРЕОБРАЗОВАНИЯ	100	31
01.01.31	ОПИСЫВАТЬ С ПОМОЩЬЮ ФУНКЦИЙ РАЗЛИЧНЫЕ РЕАЛЬНЫЕ ЗАВИСИМОСТИ МЕЖДУ ВЕЛИЧИНАМИ, ИНТЕРПРЕТИРОВАТЬ ГРАФИКИ РЕАЛЬНЫХ ЗАВИСИМОСТЕЙ	71	85
02.01.13	УМЕТЬ ВЫПОЛНЯТЬ ДЕЙСТВИЯ С ГЕОМЕТРИЧЕСКИМИ ФИГУРАМИ. ИЗМЕРЕНИЕ ГЕОМЕТРИЧЕСКИХ ВЕЛИЧИН	14	21
02.01.21	ПРОВОДИТЬ ДОКАЗАТЕЛЬНЫЕ РАССУЖДЕНИЯ ПРИ РЕШЕНИИ ГЕОМЕТРИЧЕСКИХ ЗАДАЧ	43	25
03.01.22	РЕШАТЬ ЗАДАЧИ, СВЯЗАННЫЕ С ПРОЦЕНТАМИ	100	33
03.01.42	РЕШАТЬ ПРАКТИЧЕСКИЕ ЗАДАЧИ, ТРЕБУЮЩИЕ СИСТЕМАТИЧЕСКОГО ПЕРЕБОРА ВАРИАНТОВ, ИНТЕРПРЕТИРОВАТЬ РЕЗУЛЬТАТЫ РЕШЕНИЯ ЗАДАЧ С УЧЁТОМ ОГРАНИЧЕНИЙ, СВЯЗАННЫХ С РЕАЛЬНЫМИ СВОЙСТВАМИ РАССМАТРИВАЕМЫХ ОБЪЕКТОВ	0	2
04.01.07	РЕШАТЬ ЛИНЕЙНЫЕ УРАВНЕНИЯ	57	63
04.01.31	АНАЛИЗИРОВАТЬ РЕАЛЬНЫЕ ЧИСЛОВЫЕ ДАННЫЕ, ПРЕДСТАВЛЕННЫЕ В ТАБЛИЦАХ	86	47
04.01.47	УМЕТЬ ВЫПОЛНЯТЬ АРИФМЕТИЧЕСКИЕ ДЕЙСТВИЯ С ОБЫКНОВЕННЫМИ ДРОБЯМИ	100	68
04.01.48	УМЕТЬ ВЫПОЛНЯТЬ АРИФМЕТИЧЕСКИЕ ДЕЙСТВИЯ С ДЕСЯТИЧНЫМИ ДРОБЯМИ	71	68
04.01.51	РЕШАТЬ НЕСЛОЖНЫЕ ПРАКТИЧЕСКИЕ ЗАДАЧИ, СВЯЗАННЫЕ С ПРОПОРЦИОНАЛЬНОСТЬЮ ВЕЛИЧИН	86	41
04.01.52	РЕШАТЬ НЕСЛОЖНЫЕ ПРАКТИЧЕСКИЕ ЗАДАЧИ, ПОЛЬЗОВАТЬСЯ ОЦЕНКОЙ И ПРИКЛАДКОЙ ПРИ ПРАКТИЧЕСКИХ РАСЧЁТАХ; ИНТЕРПРЕТИРОВАТЬ РЕЗУЛЬТАТЫ РЕШЕНИЯ ЗАДАЧИ С УЧЁТОМ ОГРАНИЧЕНИЙ	43	30

Средний % выполнения диагн. работы: **56%** **38%**