

Результаты ОО "Центр образования "САМСОН"

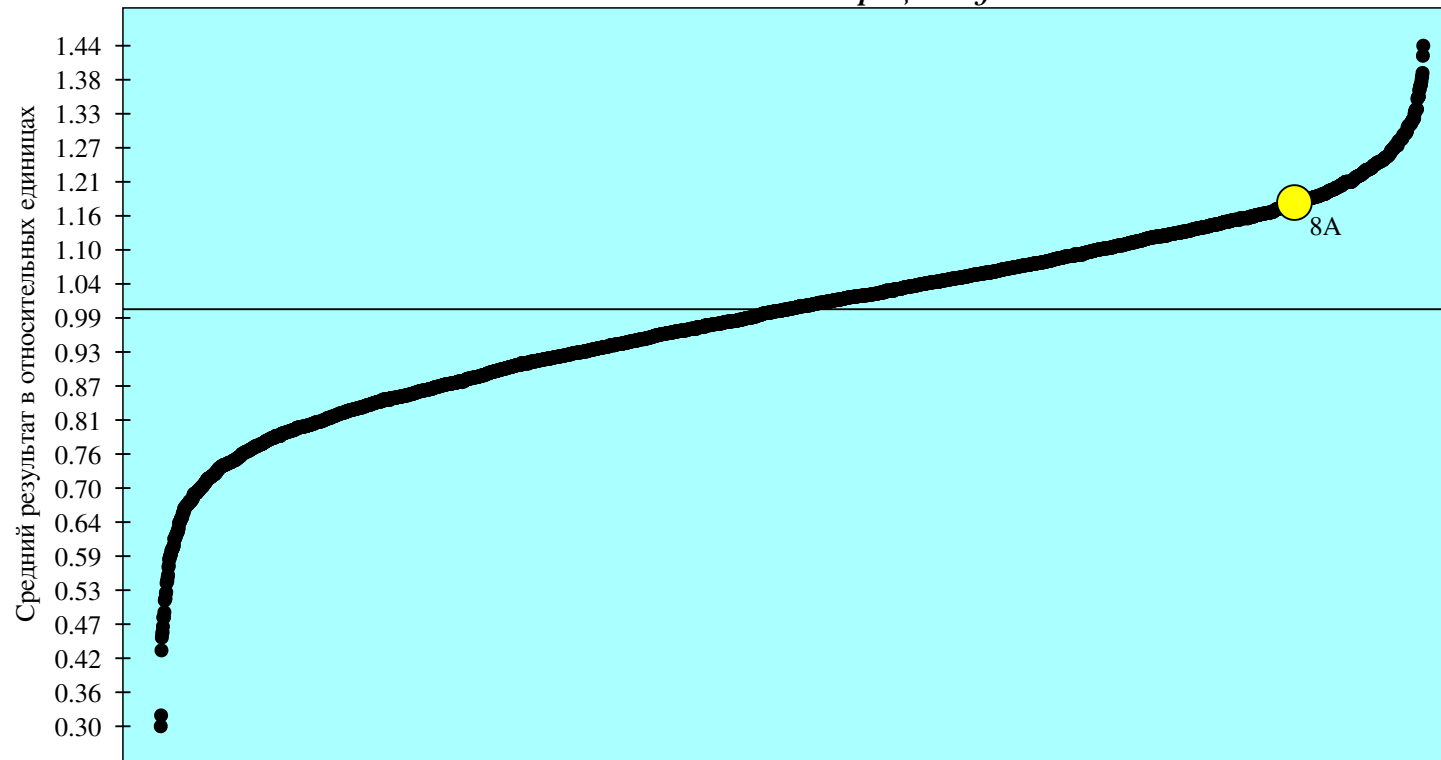
Город: 766 ОО, Классов: 3451

Предмет: МПН

Класс: 8А

Кол-во учащихся: 8

Процент участвовавших: 87.50%



- результаты классов образовательных организаций, составляющих выборку
- результаты класса образовательной организации
- среднее значение по городу

Результат представлен в относительных единицах. Коэффициент результативности определяется отношением среднего процента выполнения теста учащимися класса к среднему проценту выполнения теста по городу.

МОСКОВСКИЙ ЦЕНТР КАЧЕСТВА ОБРАЗОВАНИЯ

Результаты диагностики естественнонаучной и математической грамотности

Некоммерческое образовательное частное учреждение средняя общеобразовательная школа "Центр образования "САМСОН"

Дата: 15.03.2017

Предмет: МПН

Округ: Южный

ОО: "Центр образования "САМСОН" Класс: 8А

Фамилия, имя	№ уч.	Шк. успеv.	Вариант	Задание																			ТБ	% выполнения заданий				% выполнения заданий по блокам универсальных учебных действий			Уровень овладения УУД	Рейтинг			
				1	2	3	4	5	6	С.1	7	8	9	10	С.2	11	С.3	12	13	14	15	16		17	18	19	Всех	Уровень 1	Уровень 2	Уровень 3			I	II	III
	1		7601	2	1-	3+	4+	4+	2-	1	2+	4+	2	3-	2	2+	2	2+	3+	0	3+	2+	1	1	1+	22	81%	85%	67%	100%	100%	88%	75%	Высокий	2
	2		7602	2	4-	4+	1-	1+	3+	2	2+	1-	1	1+	N	3+	N	1+	3+	1	4+	3+	0	0	1-	16	59%	77%	67%	0%	67%	50%	63%	Повышенный	5
	3		7603	2	4+	3+	2+	1+	3-	1	2+	1+	0	3+	N	3+	N	3+	3-	0	2-	1+	0	1	3-	14	52%	77%	44%	0%	33%	38%	63%	Средний	6
	4		7604	2	3+	2+	2-	1+	3+	2	2-	2+	2	2+	2	4-	1	2+	1+	1	4+	2+	1	1	1+	23	85%	85%	89%	80%	100%	75%	88%	Высокий	1
	5		7602	2	4-	4+	2-	1+	3+	2	2+	4-	1	1+	N	3+	N	1+	3+	1	4+	3+	0	0	4+	17	63%	77%	78%	0%	100%	50%	63%	Повышенный	4
	7		7601	2	3-	3+	4+	4+	2-	2	2+	4+	2	1+	0	2+	2	2+	3+	0	3+	2+	0	1	1+	21	78%	92%	78%	40%	100%	75%	75%	Повышенный	3
	8		7604	2	3+	2+	2-	1+	3+	2	2-	2+	2	2+	2	4-	1	2+	1+	1	4+	2+	1	1	1+	23	85%	85%	89%	80%	100%	75%	88%	Высокий	1
Число учащихся: 7				Среднее по классу:																			19.4	72%	82%	73%	43%	86%	64%	73%					

Блоки универсальных учебных действий

I - Знаково-символические действия

II - Решение проблем

III - Работа с информацией естественнонаучного содержания

Результаты класса

Уровень	Кол-во уч-ся	%
Высокий (22-27 баллов)	3	43
Повышенный (16-21 баллов)	3	43
Средний (10-15 баллов)	1	14
Низкий (0-9 баллов)	0	0

Анализ выполнения заданий

Округ: Южный

Предмет: МПН

ОО: "Центр образования "САМСОН"

Дата: 15.03.2017

Класс: 8А

Вариант: 7601

Номер задания	Уровень	Проверяемое знание/умение	Результаты выполнения заданий			
			номер учащегося по списку класса		Класс	Вся выборка (город)
			1	7		
1	1	Находить в тексте конкретные сведения, факты, заданные в явном виде	2	2	2 балла - 100% 1 балл - 0%	2 балла - 78% 1 балл - 18%
2	2	Формулировать выводы, основываясь на тексте; находить аргументы, подтверждающие вывод	0	0	1 балл - 0%	1 балл - 47%
3	1	Соотносить факты с общей идеей текста, устанавливать простые связи, не показанные в тексте напрямую	1	1	1 балл - 100%	1 балл - 61%
4	1	Находить в тексте конкретные сведения, факты, заданные в явном виде	1	1	1 балл - 100%	1 балл - 92%
5	1	Формулировать выводы, основываясь на тексте; находить аргументы, подтверждающие вывод	1	1	1 балл - 100%	1 балл - 86%
6	1	Соотносить факты с общей идеей текста, устанавливать простые связи, не показанные в тексте напрямую	0	0	1 балл - 0%	1 балл - 72%
С.1	2	Применять информацию из текста при решении учебно-практических задач	1	2	2 балла - 50% 1 балл - 50%	2 балла - 35% 1 балл - 35%
7	1	Соотносить факты с общей идеей текста, устанавливать простые связи, не показанные в тексте напрямую	1	1	1 балл - 100%	1 балл - 76%
8	1	Соотносить факты с общей идеей текста, устанавливать простые связи, не показанные в тексте напрямую	1	1	1 балл - 100%	1 балл - 88%
9	2	Применять информацию из текста при решении учебно-практических задач	2	2	2 балла - 100% 1 балл - 0%	2 балла - 42% 1 балл - 49%
10	1	Находить в тексте конкретные сведения, факты, заданные в явном виде	0	1	1 балл - 50%	1 балл - 60%
С.2	3	Формулировать выводы, основываясь на тексте; находить аргументы, подтверждающие вывод	2	0	2 балла - 50% 1 балл - 0%	2 балла - 40% 1 балл - 27%
11	2	Предлагать подходящие способы измерения выбранных характеристик	1	1	1 балл - 100%	1 балл - 60%
С.3	3	Анализировать результаты проведенного исследования и делать выводы	2	2	2 балла - 100% 1 балл - 0%	2 балла - 32% 1 балл - 23%
12	1	Использовать знаково-символические (и художественно-графические) средства и модели при решении учебно-практических задач	1	1	1 балл - 100%	1 балл - 88%
13	1	Создавать модель задачной ситуации, отделяя главные элементы условия от второстепенных	1	1	1 балл - 100%	1 балл - 72%
14	2	Создавать модель задачной ситуации, отделяя главные элементы условия от второстепенных	0	0	1 балл - 0%	1 балл - 56%
15	1	Использовать знаково-символические (и	1	1	1 балл - 100%	1 балл - 83%

		художественно-графические) средства и модели при решении учебно-практических задач				
16	2	Создавать модель задачной ситуации, отделяя главные элементы условия от второстепенных	1	1	1 балл - 100%	1 балл - 64%
17	3	Создавать модель задачной ситуации, отделяя главные элементы условия от второстепенных	1	0	1 балл - 50%	1 балл - 42%
18	1	Создавать модель задачной ситуации, отделяя главные элементы условия от второстепенных	1	1	1 балл - 100%	1 балл - 64%
19	2	Преобразовывать модели из одной знаковой системы в другую (таблицы, схемы, графики, диаграммы, рисунки и др.)	1	1	1 балл - 100%	1 балл - 58%

Анализ выполнения заданий

Округ: Южный

Предмет: МПН

ОО: "Центр образования "САМСОН"

Дата: 15.03.2017

Класс: 8А

Вариант: 7602

Номер задания	Уровень	Проверяемое знание/умение	Результаты выполнения заданий			
			номер учащегося по списку класса		Класс	Вся выборка (город)
			2	5		
1	1	Находить в тексте конкретные сведения, факты, заданные в явном виде	2	2	2 балла - 100% 1 балл - 0%	2 балла - 86% 1 балл - 12%
2	2	Формулировать выводы, основываясь на тексте; находить аргументы, подтверждающие вывод	0	0	1 балл - 0%	1 балл - 67%
3	1	Соотносить факты с общей идеей текста, устанавливать простые связи, не показанные в тексте напрямую	1	1	1 балл - 100%	1 балл - 38%
4	1	Находить в тексте конкретные сведения, факты, заданные в явном виде	0	0	1 балл - 0%	1 балл - 74%
5	1	Формулировать выводы, основываясь на тексте; находить аргументы, подтверждающие вывод	1	1	1 балл - 100%	1 балл - 71%
6	1	Соотносить факты с общей идеей текста, устанавливать простые связи, не показанные в тексте напрямую	1	1	1 балл - 100%	1 балл - 95%
С.1	2	Применять информацию из текста при решении учебно-практических задач	2	2	2 балла - 100% 1 балл - 0%	2 балла - 51% 1 балл - 14%
7	1	Соотносить факты с общей идеей текста, устанавливать простые связи, не показанные в тексте напрямую	1	1	1 балл - 100%	1 балл - 63%
8	1	Соотносить факты с общей идеей текста, устанавливать простые связи, не показанные в тексте напрямую	0	0	1 балл - 0%	1 балл - 65%
9	2	Применять информацию из текста при решении учебно-практических задач	1	1	2 балла - 0% 1 балл - 100%	2 балла - 8% 1 балл - 52%
10	1	Находить в тексте конкретные сведения, факты, заданные в явном виде	1	1	1 балл - 100%	1 балл - 62%
С.2	3	Формулировать выводы, основываясь на тексте; находить аргументы, подтверждающие вывод	0	0	2 балла - 0% 1 балл - 0%	2 балла - 15% 1 балл - 39%
11	2	Предлагать подходящие способы измерения выбранных характеристик	1	1	1 балл - 100%	1 балл - 20%
С.3	3	Анализировать результаты проведенного исследования и делать выводы	0	0	2 балла - 0% 1 балл - 0%	2 балла - 1% 1 балл - 10%
12	1	Использовать знаково-символические (и художественно-графические) средства и модели при решении учебно-практических задач	1	1	1 балл - 100%	1 балл - 76%
13	1	Создавать модель задачной ситуации, отделяя главные элементы условия от второстепенных	1	1	1 балл - 100%	1 балл - 82%
14	2	Создавать модель задачной ситуации, отделяя главные элементы условия от второстепенных	1	1	1 балл - 100%	1 балл - 60%
15	1	Использовать знаково-символические (и художественно-графические) средства и	1	1	1 балл - 100%	1 балл - 82%

		модели при решении учебно-практических задач				
16	2	Создавать модель задачной ситуации, отделяя главные элементы условия от второстепенных	1	1	1 балл - 100%	1 балл - 68%
17	3	Создавать модель задачной ситуации, отделяя главные элементы условия от второстепенных	0	0	1 балл - 0%	1 балл - 37%
18	1	Создавать модель задачной ситуации, отделяя главные элементы условия от второстепенных	0	0	1 балл - 0%	1 балл - 57%
19	2	Преобразовывать модели из одной знаковой системы в другую (таблицы, схемы, графики, диаграммы, рисунки и др.)	0	1	1 балл - 50%	1 балл - 48%

Анализ выполнения заданий

Округ: Южный

Предмет: МПН

ОО: "Центр образования "САМСОН"

Дата: 15.03.2017

Класс: 8А

Вариант: 7603

Номер задания	Уровень	Проверяемое знание/умение	Результаты выполнения заданий		
			номер учащегося по списку класса	Класс	Вся выборка (город)
			3		
1	1	Находить в тексте конкретные сведения, факты, заданные в явном виде	2	2 балла - 100% 1 балл - 0%	2 балла - 88% 1 балл - 6%
2	2	Формулировать выводы, основываясь на тексте; находить аргументы, подтверждающие вывод	1	1 балл - 100%	1 балл - 39%
3	1	Соотносить факты с общей идеей текста, устанавливать простые связи, не показанные в тексте напрямую	1	1 балл - 100%	1 балл - 95%
4	1	Находить в тексте конкретные сведения, факты, заданные в явном виде	1	1 балл - 100%	1 балл - 95%
5	1	Формулировать выводы, основываясь на тексте; находить аргументы, подтверждающие вывод	1	1 балл - 100%	1 балл - 62%
6	1	Соотносить факты с общей идеей текста, устанавливать простые связи, не показанные в тексте напрямую	0	1 балл - 0%	1 балл - 83%
С.1	2	Применять информацию из текста при решении учебно-практических задач	1	2 балла - 0% 1 балл - 100%	2 балла - 28% 1 балл - 13%
7	1	Соотносить факты с общей идеей текста, устанавливать простые связи, не показанные в тексте напрямую	1	1 балл - 100%	1 балл - 73%
8	1	Соотносить факты с общей идеей текста, устанавливать простые связи, не показанные в тексте напрямую	1	1 балл - 100%	1 балл - 30%
9	2	Применять информацию из текста при решении учебно-практических задач	0	2 балла - 0% 1 балл - 0%	2 балла - 18% 1 балл - 55%
10	1	Находить в тексте конкретные сведения, факты, заданные в явном виде	1	1 балл - 100%	1 балл - 73%
С.2	3	Формулировать выводы, основываясь на тексте; находить аргументы, подтверждающие вывод	0	2 балла - 0% 1 балл - 0%	2 балла - 15% 1 балл - 35%
11	2	Предлагать подходящие способы измерения выбранных характеристик	1	1 балл - 100%	1 балл - 73%
С.3	3	Анализировать результаты проведенного исследования и делать выводы	0	2 балла - 0% 1 балл - 0%	2 балла - 33% 1 балл - 6%
12	1	Использовать знаково-символические (и художественно-графические) средства и модели при решении учебно-практических задач	1	1 балл - 100%	1 балл - 80%
13	1	Создавать модель задачной ситуации, отделяя главные элементы условия от второстепенных	0	1 балл - 0%	1 балл - 76%
14	2	Создавать модель задачной ситуации, отделяя главные элементы условия от второстепенных	0	1 балл - 0%	1 балл - 60%
15	1	Использовать знаково-символические (и художественно-графические) средства и модели при решении учебно-практических	0	1 балл - 0%	1 балл - 80%

		задач			
16	2	Создавать модель задачной ситуации, отделяя главные элементы условия от второстепенных	1	1 балл - 100%	1 балл - 49%
17	3	Создавать модель задачной ситуации, отделяя главные элементы условия от второстепенных	0	1 балл - 0%	1 балл - 46%
18	1	Создавать модель задачной ситуации, отделяя главные элементы условия от второстепенных	1	1 балл - 100%	1 балл - 63%
19	2	Преобразовывать модели из одной знаковой системы в другую (таблицы, схемы, графики, диаграммы, рисунки и др.)	0	1 балл - 0%	1 балл - 84%

Анализ выполнения заданий

Округ: Южный

Предмет: МПН

ОО: "Центр образования "САМСОН"

Дата: 15.03.2017

Класс: 8А

Вариант: 7604

Номер задания	Уровень	Проверяемое знание/умение	Результаты выполнения заданий			
			номер учащегося по списку класса		Класс	Вся выборка (город)
			4	8		
1	1	Находить в тексте конкретные сведения, факты, заданные в явном виде	2	2	2 балла - 100% 1 балл - 0%	2 балла - 93% 1 балл - 4%
2	2	Формулировать выводы, основываясь на тексте; находить аргументы, подтверждающие вывод	1	1	1 балл - 100%	1 балл - 86%
3	1	Соотносить факты с общей идеей текста, устанавливать простые связи, не показанные в тексте напрямую	1	1	1 балл - 100%	1 балл - 84%
4	1	Находить в тексте конкретные сведения, факты, заданные в явном виде	0	0	1 балл - 0%	1 балл - 54%
5	1	Формулировать выводы, основываясь на тексте; находить аргументы, подтверждающие вывод	1	1	1 балл - 100%	1 балл - 94%
6	1	Соотносить факты с общей идеей текста, устанавливать простые связи, не показанные в тексте напрямую	1	1	1 балл - 100%	1 балл - 75%
С.1	2	Применять информацию из текста при решении учебно-практических задач	2	2	2 балла - 100% 1 балл - 0%	2 балла - 61% 1 балл - 3%
7	1	Соотносить факты с общей идеей текста, устанавливать простые связи, не показанные в тексте напрямую	0	0	1 балл - 0%	1 балл - 15%
8	1	Соотносить факты с общей идеей текста, устанавливать простые связи, не показанные в тексте напрямую	1	1	1 балл - 100%	1 балл - 96%
9	2	Применять информацию из текста при решении учебно-практических задач	2	2	2 балла - 100% 1 балл - 0%	2 балла - 54% 1 балл - 16%
10	1	Находить в тексте конкретные сведения, факты, заданные в явном виде	1	1	1 балл - 100%	1 балл - 84%
С.2	3	Формулировать выводы, основываясь на тексте; находить аргументы, подтверждающие вывод	2	2	2 балла - 100% 1 балл - 0%	2 балла - 32% 1 балл - 9%
11	2	Предлагать подходящие способы измерения выбранных характеристик	0	0	1 балл - 0%	1 балл - 28%
С.3	3	Анализировать результаты проведенного исследования и делать выводы	1	1	2 балла - 0% 1 балл - 100%	2 балла - 7% 1 балл - 34%
12	1	Использовать знаково-символические (и художественно-графические) средства и модели при решении учебно-практических задач	1	1	1 балл - 100%	1 балл - 78%
13	1	Создавать модель задачной ситуации, отделяя главные элементы условия от второстепенных	1	1	1 балл - 100%	1 балл - 74%
14	2	Создавать модель задачной ситуации, отделяя главные элементы условия от второстепенных	1	1	1 балл - 100%	1 балл - 36%
15	1	Использовать знаково-символические (и	1	1	1 балл - 100%	1 балл - 78%

		художественно-графические) средства и модели при решении учебно-практических задач				
16	2	Создавать модель задачной ситуации, отделяя главные элементы условия от второстепенных	1	1	1 балл - 100%	1 балл - 55%
17	3	Создавать модель задачной ситуации, отделяя главные элементы условия от второстепенных	1	1	1 балл - 100%	1 балл - 34%
18	1	Создавать модель задачной ситуации, отделяя главные элементы условия от второстепенных	1	1	1 балл - 100%	1 балл - 61%
19	2	Преобразовывать модели из одной знаковой системы в другую (таблицы, схемы, графики, диаграммы, рисунки и др.)	1	1	1 балл - 100%	1 балл - 76%

Структура овладения универсальными учебными действиями (УУД)

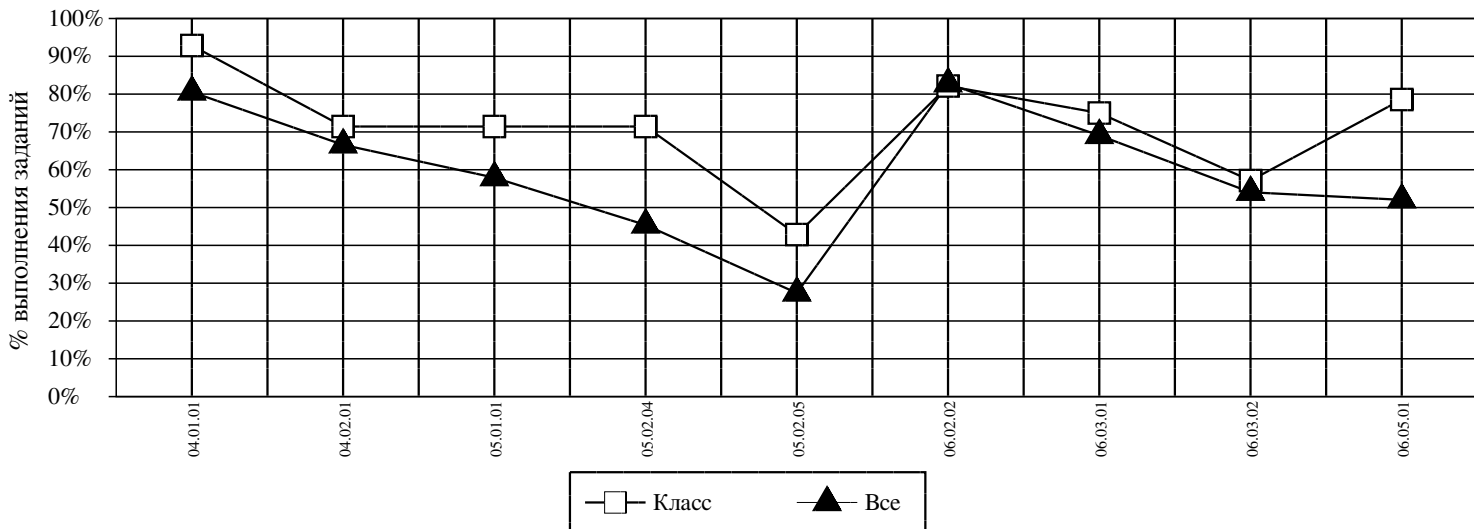
Округ: Южный

Предмет: МПН

ОО: "Центр образования "САМСОН"

Класс: 8А

Дата: 15.03.2017



Код	УУД	Класс (%)	Все (%)
04.01.01	ИСПОЛЬЗОВАТЬ ЗНАКОВО-СИМВОЛИЧЕСКИЕ (И ХУДОЖЕСТВЕННО-ГРАФИЧЕСКИЕ) СРЕДСТВА И МОДЕЛИ ПРИ РЕШЕНИИ УЧЕБНО-ПРАКТИЧЕСКИХ ЗАДАЧ	93	81
04.02.01	ПРЕОБРАЗОВЫВАТЬ МОДЕЛИ ИЗ ОДНОЙ ЗНАКОВОЙ СИСТЕМЫ В ДРУГУЮ (ТАБЛИЦЫ, СХЕМЫ, ГРАФИКИ, ДИАГРАММЫ, РИСУНКИ И ДР.)	71	67
05.01.01	СОЗДАВАТЬ МОДЕЛЬ ЗАДАЧНОЙ СИТУАЦИИ, ОТДЕЛЯЯ ГЛАВНЫЕ ЭЛЕМЕНТЫ УСЛОВИЯ ОТ ВТОРОСТЕПЕННЫХ	71	58
05.02.04	ПРЕДЛАГАТЬ ПОДХОДЯЩИЕ СПОСОБЫ ИЗМЕРЕНИЯ ВЫБРАННЫХ ХАРАКТЕРИСТИК	71	45
05.02.05	АНАЛИЗИРОВАТЬ РЕЗУЛЬТАТЫ ПРОВЕДЕННОГО ИССЛЕДОВАНИЯ И ДЕЛАТЬ ВЫВОДЫ	43	27
06.02.02	НАХОДИТЬ В ТЕКСТЕ КОНКРЕТНЫЕ СВЕДЕНИЯ, ФАКТЫ, ЗАДАННЫЕ В ЯВНОМ ВИДЕ	82	83
06.03.01	СООТНОСИТЬ ФАКТЫ С ОБЩЕЙ ИДЕЕЙ ТЕКСТА, УСТАНОВЛИВАТЬ ПРОСТЫЕ СВЯЗИ, НЕ ПОКАЗАННЫЕ В ТЕКСТЕ НАПРЯМУЮ	75	69
06.03.02	ФОРМУЛИРОВАТЬ ВЫВОДЫ, ОСНОВЫВАЯСЬ НА ТЕКСТЕ; НАХОДИТЬ АРГУМЕНТЫ, ПОДТВЕРЖДАЮЩИЕ ВЫВОД	57	54
06.05.01	ПРИМЕНЯТЬ ИНФОРМАЦИЮ ИЗ ТЕКСТА ПРИ РЕШЕНИИ УЧЕБНО-ПРАКТИЧЕСКИХ ЗАДАЧ	79	52

Средний % выполнения теста: 72% 61%