

Результаты Школы "Центр образования "САМСОН"

Дата: 16.01.2019

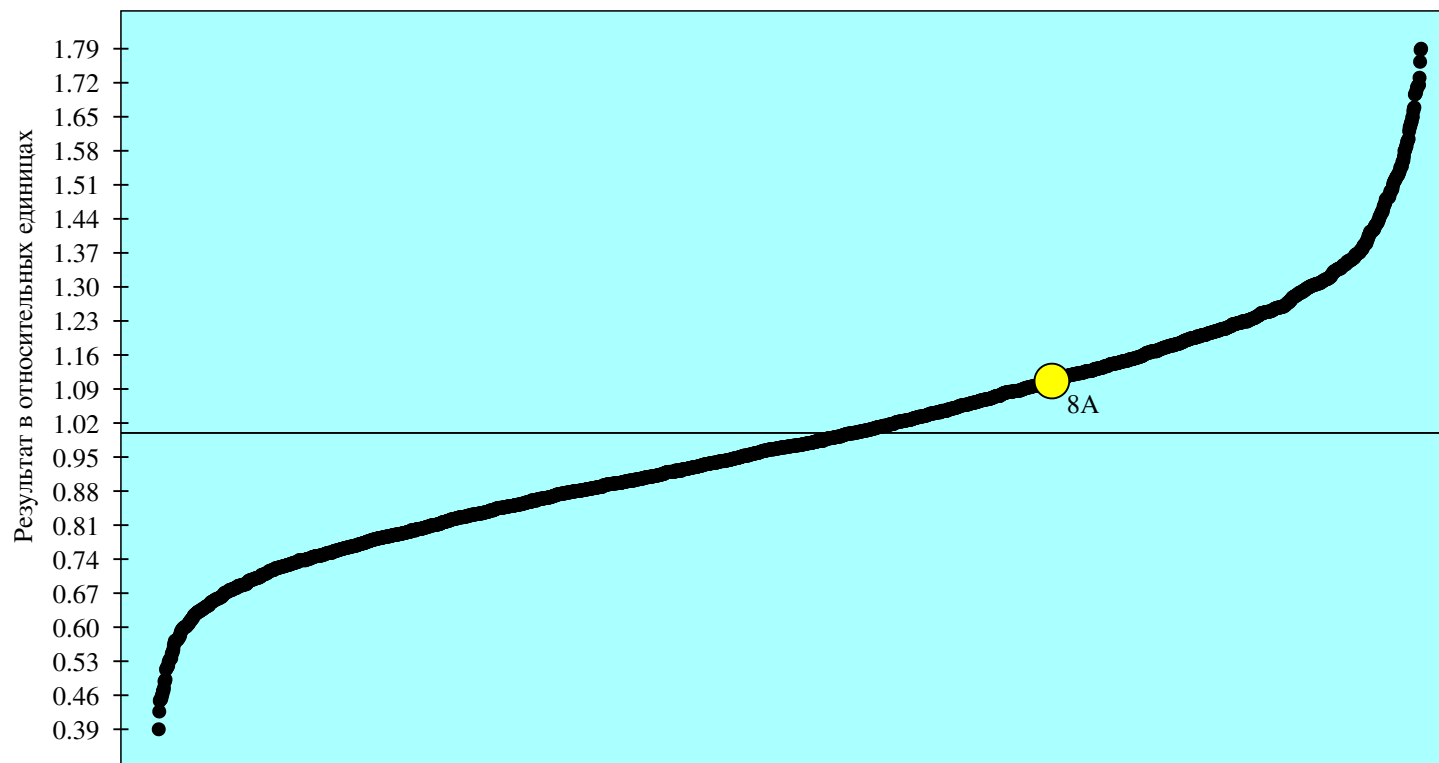
Количество школ: 522

Количество классов: 2425

Предмет: МПУ

Класс: 8А

Количество участников: 8 (88.89%)



- результаты классов школ, составляющих выборку
- результаты класса школы

— среднее значение по городу

Результат представлен в относительных единицах.

В присутствии наблюдателя: 8А;

МОСКОВСКИЙ ЦЕНТР КАЧЕСТВА ОБРАЗОВАНИЯ

Результаты диагностики метапредметных умений

Некоммерческое образовательное частное учреждение средняя общеобразовательная школа "Центр образования "САМСОН"

Дата: **16.01.2019**

Предмет: **МПУ**

Округ: **Южный**

Школа: **"Центр образования
"САМСОН"**

Класс: **8А**

Фамилия, имя	№ уч.	Login	Вариант	Задание																				ТБ	% выполнения заданий			% выполнения заданий по блокам универсальных учебных действий				Уровень овладения УУД	Рейтинг									
				1	2	3	С.1	4	С.2	5	6	7	С.3	8	С.4	С.5	С.6	С.7	9	10	11	12	13		14	15	16	17	18	19	20			Всех	Уровень 1	Уровень 2	Уровень 3	I	II	III	IV	
	2		9608	3-	3+	2+	1	2	0	1	0	3+	0	3+	2	2	2	N	2	1	1	3+	0	1	1	2+	0	3+	1-	4+	24	67%	75%	70%	50%	75%	67%	75%	44%	Повышенный	2	
	3		9607	2-	1+	2+	2	1	1	0	0	1-	1	4-	0	1	1	0	1	1	1	3+	1	1	0	3+	1	1-	4+	1-	18	50%	56%	60%	30%	50%	100%	50%	33%	Повышенный	3	
	4		9609	1+	4-	3+	1	0	1	2	1	3-	N	1-	N	0	1	N	2	1	1	2+	N	N	N	2+	1	2-	4-	1+	16	44%	69%	30%	20%	38%	33%	50%	44%	Средний	5	
	5		9605	1+	1+	3+	2	2	1	1	1	1+	1	4-	0	0	1	N	1	0	N	2+	0	0	0	4-	1	3-	3+	4-	17	47%	69%	30%	30%	38%	0%	44%	78%	Средний	4	
	6		9605	1+	1+	2-	2	1	1	1	1	3-	0	4-	1	0	0	N	1	1	0	1-	0	0	0	2+	1	1+	4-	1+	15	42%	69%	20%	20%	38%	33%	44%	44%	Средний	6	
	7		9610	3+	2+	1-	1	1	N	2	0	3+	N	1-	N	1	N	N	1	0	0	2+	0	0	0	3+	0	N-	N-	N-	11	31%	63%	10%	0%	13%	33%	31%	44%	Средний	7	
	8		9606	3+	2+	4+	1	1	1	2	1	3+	N	1-	1	1	N	N	2	N	N	2+	0	1	N	3+	1	1-	2-	2-	18	50%	75%	40%	20%	25%	67%	50%	67%	Повышенный	3	
	9		9611	2-	1+	2+	2	2	2	1	0	3+	1	1-	0	1	2	N	2	1	1	3+	1	0	1	3+	1	1-	4+	2+	25	69%	88%	60%	50%	75%	67%	63%	78%	Повышенный	1	
Число учащихся: 8																Среднее по классу:																18	50%	70%	40%	28%	44%	50%	51%	54%		

Блоки универсальных учебных действий (УУД)

- I - Логические действия
- II - Знаково-символические действия
- III - Решение проблем
- IV - Работа с информацией и текстом

Результаты класса

Уровень	Кол-во уч-ся	%
Высокий (26-36 баллов)	0	0
Повышенный (18-25 баллов)	4	50
Средний (10-17 баллов)	4	50
Низкий (0-9 баллов)	0	0

Анализ выполнения заданий

Округ: Южный

Предмет: МПУ

Школа: "Центр образования "САМСОН"

Дата: 16.01.2019

Класс: 8А

Вариант: 9605

Номер задания	Уровень	Проверяемое знание/умение	Результаты выполнения заданий			
			номер учащегося по списку класса		Класс	Вся выборка (город)
			5	6		
1	1	Использовать предметные знания и умения при решении учебно-практических задач (проблем)	1	1	1 балл - 100%	1 балл - 37%
2	1	Использовать предметные знания и умения при решении учебно-практических задач (проблем)	1	1	1 балл - 100%	1 балл - 80%
3	2	Использовать предметные знания и умения при решении учебно-практических задач (проблем)	1	0	1 балл - 50%	1 балл - 34%
С.1	1	Использовать предметные знания и умения при решении учебно-практических задач (проблем)	2	2	2 балла - 100% 1 балл - 0%	2 балла - 26% 1 балл - 31%
4	1	Формулировать выводы, основываясь на тексте; находить аргументы, подтверждающие вывод	2	1	2 балла - 50% 1 балл - 50%	2 балла - 28% 1 балл - 65%
С.2	2	Применять информацию из текста при решении учебно-практических задач	1	1	2 балла - 0% 1 балл - 100%	2 балла - 11% 1 балл - 41%
5	1	Соотносить информацию из разных частей текста, сопоставлять основные текстовые и внетекстовые компоненты	1	1	2 балла - 0% 1 балл - 100%	2 балла - 25% 1 балл - 68%
6	3	Применять информацию из текста при решении учебно-практических задач	1	1	1 балл - 100%	1 балл - 43%
7	1	Формулировать выводы, основываясь на тексте; находить аргументы, подтверждающие вывод	1	0	1 балл - 50%	1 балл - 36%
С.3	3	Формулировать выводы, основываясь на тексте; находить аргументы, подтверждающие вывод	1	0	1 балл - 50%	1 балл - 48%
8	2	Подбирать необходимое оборудование (измерительные приборы)	0	0	1 балл - 0%	1 балл - 20%
С.4	3	Оценивать достоверность полученных решений	0	1	2 балла - 0% 1 балл - 50%	2 балла - 2% 1 балл - 9%
С.5	2	Выявлять черты сходства и различия, осуществлять сравнение	0	0	2 балла - 0% 1 балл - 0%	2 балла - 22% 1 балл - 37%
С.6	3	Проводить группировку, сериацию, классификацию, выделять главное	1	0	2 балла - 0% 1 балл - 50%	2 балла - 9% 1 балл - 20%
С.7	3	Создавать модель задачной ситуации, отделяя главные элементы условия от второстепенных	0	0	2 балла - 0% 1 балл - 0%	2 балла - 7% 1 балл - 9%
9	1	Создавать модель задачной ситуации, отделяя главные элементы условия от второстепенных	1	1	2 балла - 0% 1 балл - 100%	2 балла - 52% 1 балл - 33%
10	1	Использовать предметные знания и умения при решении учебно-практических задач (проблем)	0	1	1 балл - 50%	1 балл - 60%
11	2	Использовать предметные знания и умения при решении учебно-практических задач (проблем)	0	0	1 балл - 0%	1 балл - 38%
12	1	Использовать предметные знания и умения при решении учебно-практических задач (проблем)	1	0	1 балл - 50%	1 балл - 80%
13	3	Использовать знаково-символические (и художественно-графические) средства и модели при решении учебно-практических задач	0	0	1 балл - 0%	1 балл - 27%

14	2	Использовать знаково-символические (и художественно-графические) средства и модели при решении учебно-практических задач	0	0	1 балл - 0%	1 балл - 38%
15	3	Использовать предметные знания и умения при решении учебно-практических задач (проблем)	0	0	1 балл - 0%	1 балл - 22%
16	1	Преобразовывать модели из одной знаковой системы в другую (таблицы, схемы, графики, диаграммы, рисунки и др.)	0	1	1 балл - 50%	1 балл - 84%
17	1	Устанавливать аналогии, строить логические рассуждения, умозаключения, делать выводы	1	1	1 балл - 100%	1 балл - 53%
18	2	Устанавливать причинно-следственные связи и давать объяснения на основе установленных причинно-следственных связей	0	1	1 балл - 50%	1 балл - 21%
19	2	Устанавливать причинно-следственные связи и давать объяснения на основе установленных причинно-следственных связей	1	0	1 балл - 50%	1 балл - 57%
20	1	Устанавливать аналогии, строить логические рассуждения, умозаключения, делать выводы	0	1	1 балл - 50%	1 балл - 68%

Анализ выполнения заданий

Округ: Южный

Предмет: МПУ

Школа: "Центр образования "САМСОН"

Дата: 16.01.2019

Класс: 8А

Вариант: 9606

Номер задания	Уровень	Проверяемое знание/умение	Результаты выполнения заданий		
			номер учащегося по списку класса	Класс	Вся выборка (город)
			8		
1	1	Использовать предметные знания и умения при решении учебно-практических задач (проблем)	1	1 балл - 100%	1 балл - 49%
2	1	Использовать предметные знания и умения при решении учебно-практических задач (проблем)	1	1 балл - 100%	1 балл - 66%
3	2	Использовать предметные знания и умения при решении учебно-практических задач (проблем)	1	1 балл - 100%	1 балл - 66%
С.1	1	Использовать предметные знания и умения при решении учебно-практических задач (проблем)	1	2 балла - 0% 1 балл - 100%	2 балла - 27% 1 балл - 51%
4	1	Формулировать выводы, основываясь на тексте; находить аргументы, подтверждающие вывод	1	2 балла - 0% 1 балл - 100%	2 балла - 58% 1 балл - 36%
С.2	2	Применять информацию из текста при решении учебно-практических задач	1	2 балла - 0% 1 балл - 100%	2 балла - 9% 1 балл - 30%
5	1	Соотносить информацию из разных частей текста, сопоставлять основные текстовые и внетекстовые компоненты	2	2 балла - 100% 1 балл - 0%	2 балла - 73% 1 балл - 25%
6	3	Применять информацию из текста при решении учебно-практических задач	1	1 балл - 100%	1 балл - 31%
7	1	Формулировать выводы, основываясь на тексте; находить аргументы, подтверждающие вывод	1	1 балл - 100%	1 балл - 75%
С.3	3	Формулировать выводы, основываясь на тексте; находить аргументы, подтверждающие вывод	0	1 балл - 0%	1 балл - 24%
8	2	Подбирать необходимое оборудование (измерительные приборы)	0	1 балл - 0%	1 балл - 58%
С.4	3	Оценивать достоверность полученных решений	1	2 балла - 0% 1 балл - 100%	2 балла - 20% 1 балл - 33%
С.5	2	Выявлять черты сходства и различия, осуществлять сравнение	1	2 балла - 0% 1 балл - 100%	2 балла - 22% 1 балл - 34%
С.6	3	Проводить группировку, сериацию, классификацию, выделять главное	0	2 балла - 0% 1 балл - 0%	2 балла - 32% 1 балл - 15%
С.7	3	Создавать модель задачной ситуации, отделяя главные элементы условия от второстепенных	0	2 балла - 0% 1 балл - 0%	2 балла - 4% 1 балл - 6%
9	1	Создавать модель задачной ситуации, отделяя главные элементы условия от второстепенных	2	2 балла - 100% 1 балл - 0%	2 балла - 33% 1 балл - 54%
10	1	Использовать предметные знания и умения при решении учебно-практических задач (проблем)	0	1 балл - 0%	1 балл - 63%
11	2	Использовать предметные знания и умения при решении учебно-практических задач (проблем)	0	1 балл - 0%	1 балл - 39%
12	1	Использовать предметные знания и умения при решении учебно-практических задач (проблем)	1	1 балл - 100%	1 балл - 79%
13	3	Использовать знаково-символические (и художественно-графические) средства и модели при решении учебно-практических задач	0	1 балл - 0%	1 балл - 24%

14	2	Использовать знаково-символические (и художественно-графические) средства и модели при решении учебно-практических задач	1	1 балл - 100%	1 балл - 30%
15	3	Использовать предметные знания и умения при решении учебно-практических задач (проблем)	0	1 балл - 0%	1 балл - 15%
16	1	Преобразовывать модели из одной знаковой системы в другую (таблицы, схемы, графики, диаграммы, рисунки и др.)	1	1 балл - 100%	1 балл - 61%
17	1	Устанавливать аналогии, строить логические рассуждения, умозаключения, делать выводы	1	1 балл - 100%	1 балл - 70%
18	2	Устанавливать причинно-следственные связи и давать объяснения на основе установленных причинно-следственных связей	0	1 балл - 0%	1 балл - 36%
19	2	Устанавливать причинно-следственные связи и давать объяснения на основе установленных причинно-следственных связей	0	1 балл - 0%	1 балл - 57%
20	1	Устанавливать аналогии, строить логические рассуждения, умозаключения, делать выводы	0	1 балл - 0%	1 балл - 63%

Анализ выполнения заданий

Округ: Южный

Предмет: МПУ

Школа: "Центр образования "САМСОН"

Дата: 16.01.2019

Класс: 8А

Вариант: 9607

Номер задания	Уровень	Проверяемое знание/умение	Результаты выполнения заданий		
			номер учащегося по списку класса	Класс	Вся выборка (город)
			3		
1	1	Использовать предметные знания и умения при решении учебно-практических задач (проблем)	0	1 балл - 0%	1 балл - 54%
2	1	Использовать предметные знания и умения при решении учебно-практических задач (проблем)	1	1 балл - 100%	1 балл - 87%
3	2	Использовать предметные знания и умения при решении учебно-практических задач (проблем)	1	1 балл - 100%	1 балл - 37%
С.1	1	Использовать предметные знания и умения при решении учебно-практических задач (проблем)	2	2 балла - 100% 1 балл - 0%	2 балла - 26% 1 балл - 31%
4	1	Формулировать выводы, основываясь на тексте; находить аргументы, подтверждающие вывод	1	2 балла - 0% 1 балл - 100%	2 балла - 52% 1 балл - 35%
С.2	2	Применять информацию из текста при решении учебно-практических задач	1	2 балла - 0% 1 балл - 100%	2 балла - 15% 1 балл - 26%
5	1	Соотносить информацию из разных частей текста, сопоставлять основные текстовые и внетекстовые компоненты	0	2 балла - 0% 1 балл - 0%	2 балла - 31% 1 балл - 59%
6	3	Применять информацию из текста при решении учебно-практических задач	0	1 балл - 0%	1 балл - 19%
7	1	Формулировать выводы, основываясь на тексте; находить аргументы, подтверждающие вывод	0	1 балл - 0%	1 балл - 66%
С.3	3	Формулировать выводы, основываясь на тексте; находить аргументы, подтверждающие вывод	1	1 балл - 100%	1 балл - 19%
8	2	Предлагать подходящие способы измерения выбранных характеристик	0	1 балл - 0%	1 балл - 21%
С.4	3	Анализировать результаты проведенного исследования и делать выводы	0	2 балла - 0% 1 балл - 0%	2 балла - 5% 1 балл - 30%
С.5	2	Выявлять черты сходства и различия, осуществлять сравнение	1	2 балла - 0% 1 балл - 100%	2 балла - 7% 1 балл - 36%
С.6	3	Проводить группировку, сериацию, классификацию, выделять главное	1	2 балла - 0% 1 балл - 100%	2 балла - 13% 1 балл - 20%
С.7	3	Создавать модель задачной ситуации, отделяя главные элементы условия от второстепенных	0	2 балла - 0% 1 балл - 0%	2 балла - 11% 1 балл - 16%
9	1	Создавать модель задачной ситуации, отделяя главные элементы условия от второстепенных	1	2 балла - 0% 1 балл - 100%	2 балла - 64% 1 балл - 27%
10	1	Использовать предметные знания и умения при решении учебно-практических задач (проблем)	1	1 балл - 100%	1 балл - 63%
11	2	Использовать предметные знания и умения при решении учебно-практических задач (проблем)	1	1 балл - 100%	1 балл - 45%
12	1	Использовать предметные знания и умения при решении учебно-практических задач (проблем)	1	1 балл - 100%	1 балл - 68%
13	3	Использовать знаково-символические (и художественно-графические) средства и модели при решении учебно-практических задач	1	1 балл - 100%	1 балл - 22%

14	2	Использовать знаково-символические (и художественно-графические) средства и модели при решении учебно-практических задач	1	1 балл - 100%	1 балл - 35%
15	3	Использовать предметные знания и умения при решении учебно-практических задач (проблем)	0	1 балл - 0%	1 балл - 18%
16	1	Преобразовывать модели из одной знаковой системы в другую (таблицы, схемы, графики, диаграммы, рисунки и др.)	1	1 балл - 100%	1 балл - 82%
17	1	Устанавливать аналогии, строить логические рассуждения, умозаключения, делать выводы	1	1 балл - 100%	1 балл - 43%
18	2	Устанавливать причинно-следственные связи и давать объяснения на основе установленных причинно-следственных связей	0	1 балл - 0%	1 балл - 32%
19	2	Устанавливать причинно-следственные связи и давать объяснения на основе установленных причинно-следственных связей	1	1 балл - 100%	1 балл - 49%
20	1	Устанавливать аналогии, строить логические рассуждения, умозаключения, делать выводы	0	1 балл - 0%	1 балл - 60%

Анализ выполнения заданий

Округ: Южный

Предмет: МПУ

Школа: "Центр образования "САМСОН"

Дата: 16.01.2019

Класс: 8А

Вариант: 9608

Номер задания	Уровень	Проверяемое знание/умение	Результаты выполнения заданий		
			номер учащегося по списку класса	Класс	Вся выборка (город)
			2		
1	1	Использовать предметные знания и умения при решении учебно-практических задач (проблем)	0	1 балл - 0%	1 балл - 53%
2	1	Использовать предметные знания и умения при решении учебно-практических задач (проблем)	1	1 балл - 100%	1 балл - 56%
3	2	Использовать предметные знания и умения при решении учебно-практических задач (проблем)	1	1 балл - 100%	1 балл - 55%
С.1	1	Использовать предметные знания и умения при решении учебно-практических задач (проблем)	1	2 балла - 0% 1 балл - 100%	2 балла - 38% 1 балл - 45%
4	1	Формулировать выводы, основываясь на тексте; находить аргументы, подтверждающие вывод	2	2 балла - 100% 1 балл - 0%	2 балла - 26% 1 балл - 59%
С.2	2	Применять информацию из текста при решении учебно-практических задач	0	2 балла - 0% 1 балл - 0%	2 балла - 10% 1 балл - 45%
5	1	Соотносить информацию из разных частей текста, сопоставлять основные текстовые и внетекстовые компоненты	1	2 балла - 0% 1 балл - 100%	2 балла - 40% 1 балл - 56%
6	3	Применять информацию из текста при решении учебно-практических задач	0	1 балл - 0%	1 балл - 9%
7	1	Формулировать выводы, основываясь на тексте; находить аргументы, подтверждающие вывод	1	1 балл - 100%	1 балл - 71%
С.3	3	Формулировать выводы, основываясь на тексте; находить аргументы, подтверждающие вывод	0	1 балл - 0%	1 балл - 16%
8	2	Подбирать необходимое оборудование (измерительные приборы)	1	1 балл - 100%	1 балл - 67%
С.4	3	Оценивать достоверность полученных решений	2	2 балла - 100% 1 балл - 0%	2 балла - 29% 1 балл - 7%
С.5	2	Выявлять черты сходства и различия, осуществлять сравнение	2	2 балла - 100% 1 балл - 0%	2 балла - 22% 1 балл - 35%
С.6	3	Проводить группировку, сериацию, классификацию, выделять главное	2	2 балла - 100% 1 балл - 0%	2 балла - 18% 1 балл - 21%
С.7	3	Создавать модель задачной ситуации, отделяя главные элементы условия от второстепенных	0	2 балла - 0% 1 балл - 0%	2 балла - 9% 1 балл - 14%
9	1	Создавать модель задачной ситуации, отделяя главные элементы условия от второстепенных	2	2 балла - 100% 1 балл - 0%	2 балла - 66% 1 балл - 24%
10	1	Использовать предметные знания и умения при решении учебно-практических задач (проблем)	1	1 балл - 100%	1 балл - 64%
11	2	Использовать предметные знания и умения при решении учебно-практических задач (проблем)	1	1 балл - 100%	1 балл - 48%
12	1	Использовать предметные знания и умения при решении учебно-практических задач (проблем)	1	1 балл - 100%	1 балл - 79%
13	3	Использовать знаково-символические (и	0	1 балл - 0%	1 балл - 25%

		художественно-графические) средства и модели при решении учебно-практических задач			
14	2	Использовать знаково-символические (и художественно-графические) средства и модели при решении учебно-практических задач	1	1 балл - 100%	1 балл - 37%
15	3	Использовать предметные знания и умения при решении учебно-практических задач (проблем)	1	1 балл - 100%	1 балл - 14%
16	1	Преобразовывать модели из одной знаковой системы в другую (таблицы, схемы, графики, диаграммы, рисунки и др.)	1	1 балл - 100%	1 балл - 75%
17	1	Устанавливать аналогии, строить логические рассуждения, умозаключения, делать выводы	0	1 балл - 0%	1 балл - 58%
18	2	Устанавливать причинно-следственные связи и давать объяснения на основе установленных причинно-следственных связей	1	1 балл - 100%	1 балл - 35%
19	2	Устанавливать причинно-следственные связи и давать объяснения на основе установленных причинно-следственных связей	0	1 балл - 0%	1 балл - 25%
20	1	Устанавливать аналогии, строить логические рассуждения, умозаключения, делать выводы	1	1 балл - 100%	1 балл - 63%

Анализ выполнения заданий

Округ: Южный

Предмет: МПУ

Школа: "Центр образования "САМСОН"

Дата: 16.01.2019

Класс: 8А

Вариант: 9609

Номер задания	Уровень	Проверяемое знание/умение	Результаты выполнения заданий		
			номер учащегося по списку класса	Класс	Вся выборка (город)
			4		
1	1	Использовать предметные знания и умения при решении учебно-практических задач (проблем)	1	1 балл - 100%	1 балл - 37%
2	1	Использовать предметные знания и умения при решении учебно-практических задач (проблем)	0	1 балл - 0%	1 балл - 80%
3	2	Использовать предметные знания и умения при решении учебно-практических задач (проблем)	1	1 балл - 100%	1 балл - 33%
С.1	1	Использовать предметные знания и умения при решении учебно-практических задач (проблем)	1	2 балла - 0% 1 балл - 100%	2 балла - 26% 1 балл - 31%
4	1	Формулировать выводы, основываясь на тексте; находить аргументы, подтверждающие вывод	0	2 балла - 0% 1 балл - 0%	2 балла - 27% 1 балл - 66%
С.2	2	Применять информацию из текста при решении учебно-практических задач	1	2 балла - 0% 1 балл - 100%	2 балла - 10% 1 балл - 41%
5	1	Соотносить информацию из разных частей текста, сопоставлять основные текстовые и внетекстовые компоненты	2	2 балла - 100% 1 балл - 0%	2 балла - 25% 1 балл - 66%
6	3	Применять информацию из текста при решении учебно-практических задач	1	1 балл - 100%	1 балл - 43%
7	1	Формулировать выводы, основываясь на тексте; находить аргументы, подтверждающие вывод	0	1 балл - 0%	1 балл - 37%
С.3	3	Формулировать выводы, основываясь на тексте; находить аргументы, подтверждающие вывод	0	1 балл - 0%	1 балл - 48%
8	2	Подбирать необходимое оборудование (измерительные приборы)	0	1 балл - 0%	1 балл - 21%
С.4	3	Оценивать достоверность полученных решений	0	2 балла - 0% 1 балл - 0%	2 балла - 2% 1 балл - 9%
С.5	2	Выявлять черты сходства и различия, осуществлять сравнение	0	2 балла - 0% 1 балл - 0%	2 балла - 23% 1 балл - 38%
С.6	3	Проводить группировку, сериацию, классификацию, выделять главное	1	2 балла - 0% 1 балл - 100%	2 балла - 9% 1 балл - 19%
С.7	3	Создавать модель задачной ситуации, отделяя главные элементы условия от второстепенных	0	2 балла - 0% 1 балл - 0%	2 балла - 6% 1 балл - 9%
9	1	Создавать модель задачной ситуации, отделяя главные элементы условия от второстепенных	2	2 балла - 100% 1 балл - 0%	2 балла - 54% 1 балл - 34%
10	1	Использовать предметные знания и умения при решении учебно-практических задач (проблем)	1	1 балл - 100%	1 балл - 62%
11	2	Использовать предметные знания и умения при решении учебно-практических задач (проблем)	1	1 балл - 100%	1 балл - 37%
12	1	Использовать предметные знания и умения при решении учебно-практических задач (проблем)	1	1 балл - 100%	1 балл - 80%
13	3	Использовать знаково-символические (и художественно-графические) средства и модели при решении учебно-практических задач	0	1 балл - 0%	1 балл - 26%

14	2	Использовать знаково-символические (и художественно-графические) средства и модели при решении учебно-практических задач	0	1 балл - 0%	1 балл - 37%
15	3	Использовать предметные знания и умения при решении учебно-практических задач (проблем)	0	1 балл - 0%	1 балл - 20%
16	1	Преобразовывать модели из одной знаковой системы в другую (таблицы, схемы, графики, диаграммы, рисунки и др.)	1	1 балл - 100%	1 балл - 84%
17	1	Устанавливать аналогии, строить логические рассуждения, умозаключения, делать выводы	1	1 балл - 100%	1 балл - 53%
18	2	Устанавливать причинно-следственные связи и давать объяснения на основе установленных причинно-следственных связей	0	1 балл - 0%	1 балл - 20%
19	2	Устанавливать причинно-следственные связи и давать объяснения на основе установленных причинно-следственных связей	0	1 балл - 0%	1 балл - 57%
20	1	Устанавливать аналогии, строить логические рассуждения, умозаключения, делать выводы	1	1 балл - 100%	1 балл - 66%

Анализ выполнения заданий

Округ: Южный

Предмет: МПУ

Школа: "Центр образования "САМСОН"

Дата: 16.01.2019

Класс: 8А

Вариант: 9610

Номер задания	Уровень	Проверяемое знание/умение	Результаты выполнения заданий		
			номер учащегося по списку класса	Класс	Вся выборка (город)
			7		
1	1	Использовать предметные знания и умения при решении учебно-практических задач (проблем)	1	1 балл - 100%	1 балл - 48%
2	1	Использовать предметные знания и умения при решении учебно-практических задач (проблем)	1	1 балл - 100%	1 балл - 66%
3	2	Использовать предметные знания и умения при решении учебно-практических задач (проблем)	0	1 балл - 0%	1 балл - 66%
С.1	1	Использовать предметные знания и умения при решении учебно-практических задач (проблем)	1	2 балла - 0% 1 балл - 100%	2 балла - 26% 1 балл - 52%
4	1	Формулировать выводы, основываясь на тексте; находить аргументы, подтверждающие вывод	1	2 балла - 0% 1 балл - 100%	2 балла - 59% 1 балл - 35%
С.2	2	Применять информацию из текста при решении учебно-практических задач	0	2 балла - 0% 1 балл - 0%	2 балла - 10% 1 балл - 30%
5	1	Соотносить информацию из разных частей текста, сопоставлять основные текстовые и внетекстовые компоненты	2	2 балла - 100% 1 балл - 0%	2 балла - 72% 1 балл - 25%
6	3	Применять информацию из текста при решении учебно-практических задач	0	1 балл - 0%	1 балл - 31%
7	1	Формулировать выводы, основываясь на тексте; находить аргументы, подтверждающие вывод	1	1 балл - 100%	1 балл - 73%
С.3	3	Формулировать выводы, основываясь на тексте; находить аргументы, подтверждающие вывод	0	1 балл - 0%	1 балл - 24%
8	2	Подбирать необходимое оборудование (измерительные приборы)	0	1 балл - 0%	1 балл - 59%
С.4	3	Оценивать достоверность полученных решений	0	2 балла - 0% 1 балл - 0%	2 балла - 22% 1 балл - 32%
С.5	2	Выявлять черты сходства и различия, осуществлять сравнение	1	2 балла - 0% 1 балл - 100%	2 балла - 22% 1 балл - 31%
С.6	3	Проводить группировку, сериацию, классификацию, выделять главное	0	2 балла - 0% 1 балл - 0%	2 балла - 32% 1 балл - 16%
С.7	3	Создавать модель задачной ситуации, отделяя главные элементы условия от второстепенных	0	2 балла - 0% 1 балл - 0%	2 балла - 4% 1 балл - 7%
9	1	Создавать модель задачной ситуации, отделяя главные элементы условия от второстепенных	1	2 балла - 0% 1 балл - 100%	2 балла - 32% 1 балл - 55%
10	1	Использовать предметные знания и умения при решении учебно-практических задач (проблем)	0	1 балл - 0%	1 балл - 64%
11	2	Использовать предметные знания и умения при решении учебно-практических задач (проблем)	0	1 балл - 0%	1 балл - 39%
12	1	Использовать предметные знания и умения при решении учебно-практических задач (проблем)	1	1 балл - 100%	1 балл - 79%
13	3	Использовать знаково-символические (и художественно-графические) средства и модели при решении учебно-практических задач	0	1 балл - 0%	1 балл - 24%
14	2	Использовать знаково-символические (и	0	1 балл - 0%	1 балл - 31%

		художественно-графические) средства и модели при решении учебно-практических задач			
15	3	Использовать предметные знания и умения при решении учебно-практических задач (проблем)	0	1 балл - 0%	1 балл - 15%
16	1	Преобразовывать модели из одной знаковой системы в другую (таблицы, схемы, графики, диаграммы, рисунки и др.)	1	1 балл - 100%	1 балл - 61%
17	1	Устанавливать аналогии, строить логические рассуждения, умозаключения, делать выводы	0	1 балл - 0%	1 балл - 69%
18	2	Устанавливать причинно-следственные связи и давать объяснения на основе установленных причинно-следственных связей	0	1 балл - 0%	1 балл - 37%
19	2	Устанавливать причинно-следственные связи и давать объяснения на основе установленных причинно-следственных связей	0	1 балл - 0%	1 балл - 57%
20	1	Устанавливать аналогии, строить логические рассуждения, умозаключения, делать выводы	0	1 балл - 0%	1 балл - 62%

Анализ выполнения заданий

Округ: Южный

Предмет: МПУ

Школа: "Центр образования "САМСОН"

Дата: 16.01.2019

Класс: 8А

Вариант: 9611

Номер задания	Уровень	Проверяемое знание/умение	Результаты выполнения заданий		
			номер учащегося по списку класса	Класс	Вся выборка (город)
			9		
1	1	Использовать предметные знания и умения при решении учебно-практических задач (проблем)	0	1 балл - 0%	1 балл - 56%
2	1	Использовать предметные знания и умения при решении учебно-практических задач (проблем)	1	1 балл - 100%	1 балл - 87%
3	2	Использовать предметные знания и умения при решении учебно-практических задач (проблем)	1	1 балл - 100%	1 балл - 35%
С.1	1	Использовать предметные знания и умения при решении учебно-практических задач (проблем)	2	2 балла - 100% 1 балл - 0%	2 балла - 26% 1 балл - 31%
4	1	Формулировать выводы, основываясь на тексте; находить аргументы, подтверждающие вывод	2	2 балла - 100% 1 балл - 0%	2 балла - 50% 1 балл - 38%
С.2	2	Применять информацию из текста при решении учебно-практических задач	2	2 балла - 100% 1 балл - 0%	2 балла - 15% 1 балл - 26%
5	1	Соотносить информацию из разных частей текста, сопоставлять основные текстовые и внетекстовые компоненты	1	2 балла - 0% 1 балл - 100%	2 балла - 32% 1 балл - 58%
6	3	Применять информацию из текста при решении учебно-практических задач	0	1 балл - 0%	1 балл - 18%
7	1	Формулировать выводы, основываясь на тексте; находить аргументы, подтверждающие вывод	1	1 балл - 100%	1 балл - 67%
С.3	3	Формулировать выводы, основываясь на тексте; находить аргументы, подтверждающие вывод	1	1 балл - 100%	1 балл - 18%
8	2	Предлагать подходящие способы измерения выбранных характеристик	0	1 балл - 0%	1 балл - 20%
С.4	3	Анализировать результаты проведенного исследования и делать выводы	0	2 балла - 0% 1 балл - 0%	2 балла - 4% 1 балл - 31%
С.5	2	Выявлять черты сходства и различия, осуществлять сравнение	1	2 балла - 0% 1 балл - 100%	2 балла - 7% 1 балл - 36%
С.6	3	Проводить группировку, сериацию, классификацию, выделять главное	2	2 балла - 100% 1 балл - 0%	2 балла - 12% 1 балл - 19%
С.7	3	Создавать модель задачной ситуации, отделяя главные элементы условия от второстепенных	0	2 балла - 0% 1 балл - 0%	2 балла - 11% 1 балл - 16%
9	1	Создавать модель задачной ситуации, отделяя главные элементы условия от второстепенных	2	2 балла - 100% 1 балл - 0%	2 балла - 65% 1 балл - 27%
10	1	Использовать предметные знания и умения при решении учебно-практических задач (проблем)	1	1 балл - 100%	1 балл - 64%
11	2	Использовать предметные знания и умения при решении учебно-практических задач (проблем)	1	1 балл - 100%	1 балл - 46%
12	1	Использовать предметные знания и умения при решении учебно-практических задач (проблем)	1	1 балл - 100%	1 балл - 70%
13	3	Использовать знаково-символические (и	1	1 балл - 100%	1 балл - 23%

		художественно-графические) средства и модели при решении учебно-практических задач			
14	2	Использовать знаково-символические (и художественно-графические) средства и модели при решении учебно-практических задач	0	1 балл - 0%	1 балл - 35%
15	3	Использовать предметные знания и умения при решении учебно-практических задач (проблем)	1	1 балл - 100%	1 балл - 18%
16	1	Преобразовывать модели из одной знаковой системы в другую (таблицы, схемы, графики, диаграммы, рисунки и др.)	1	1 балл - 100%	1 балл - 81%
17	1	Устанавливать аналогии, строить логические рассуждения, умозаключения, делать выводы	1	1 балл - 100%	1 балл - 44%
18	2	Устанавливать причинно-следственные связи и давать объяснения на основе установленных причинно-следственных связей	0	1 балл - 0%	1 балл - 32%
19	2	Устанавливать причинно-следственные связи и давать объяснения на основе установленных причинно-следственных связей	1	1 балл - 100%	1 балл - 49%
20	1	Устанавливать аналогии, строить логические рассуждения, умозаключения, делать выводы	1	1 балл - 100%	1 балл - 61%

Структура овладения универсальными учебными действиями (УУД)

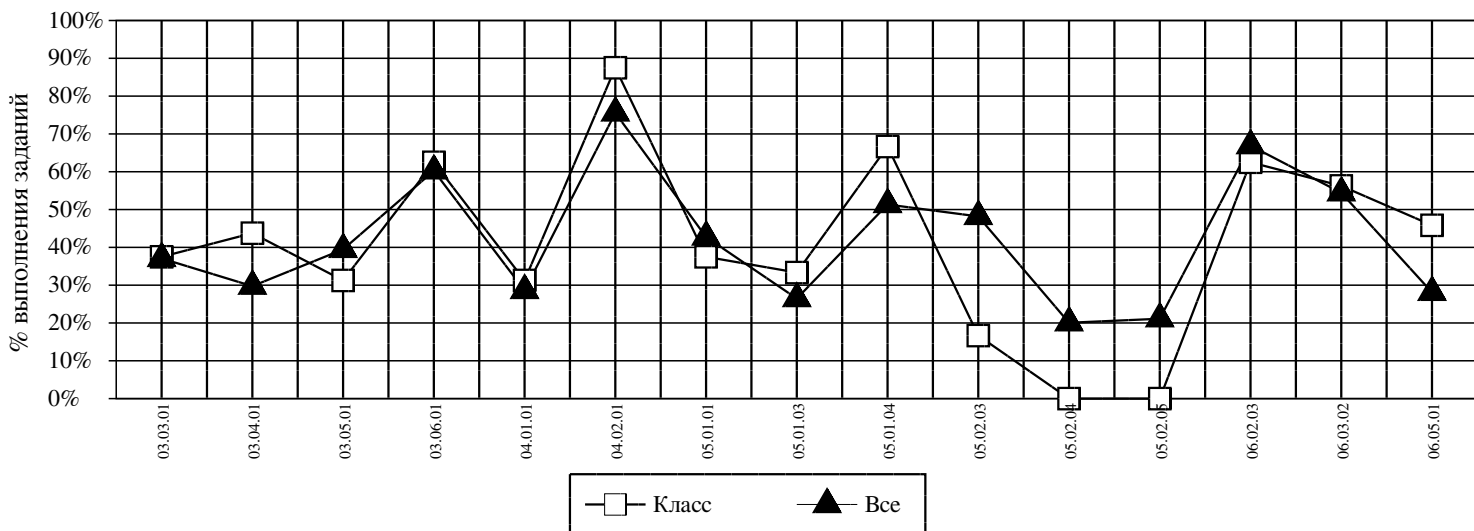
Округ: Южный

Предмет: МПУ

Школа: "Центр образования "САМСОН"

Дата: 16.01.2019

Класс: 8А



<i>Код</i>	<i>УУД</i>	<i>Класс (%)</i>	<i>Все (%)</i>
03.03.01	ВЫЯВЛЯТЬ ЧЕРТЫ СХОДСТВА И РАЗЛИЧИЯ, ОСУЩЕСТВЛЯТЬ СРАВНЕНИЕ	38	37
03.04.01	ПРОВОДИТЬ ГРУППИРОВКУ, СЕРИАЦИЮ, КЛАССИФИКАЦИЮ, ВЫДЕЛЯТЬ ГЛАВНОЕ	44	30
03.05.01	УСТАНОВЛИВАТЬ ПРИЧИННО-СЛЕДСТВЕННЫЕ СВЯЗИ И ДАВАТЬ ОБЪЯСНЕНИЯ НА ОСНОВЕ УСТАНОВЛЕННЫХ ПРИЧИННО-СЛЕДСТВЕННЫХ СВЯЗЕЙ	31	39
03.06.01	УСТАНОВЛИВАТЬ АНАЛОГИИ, СТРОИТЬ ЛОГИЧЕСКИЕ РАССУЖДЕНИЯ, УМОЗАКЛЮЧЕНИЯ, ДЕЛАТЬ ВЫВОДЫ	63	60
04.01.01	ИСПОЛЬЗОВАТЬ ЗНАКОВО-СИМВОЛИЧЕСКИЕ (И ХУДОЖЕСТВЕННО-ГРАФИЧЕСКИЕ) СРЕДСТВА И МОДЕЛИ ПРИ РЕШЕНИИ УЧЕБНО-ПРАКТИЧЕСКИХ ЗАДАЧ	31	29
04.02.01	ПРЕОБРАЗОВЫВАТЬ МОДЕЛИ ИЗ ОДНОЙ ЗНАКОВОЙ СИСТЕМЫ В ДРУГУЮ (ТАБЛИЦЫ, СХЕМЫ, ГРАФИКИ, ДИАГРАММЫ, РИСУНКИ И ДР.)	88	76
05.01.01	СОЗДАВАТЬ МОДЕЛЬ ЗАДАЧНОЙ СИТУАЦИИ, ОТДЕЛЯЯ ГЛАВНЫЕ ЭЛЕМЕНТЫ УСЛОВИЯ ОТ ВТОРОСТЕПЕННЫХ	38	43
05.01.03	ОЦЕНИВАТЬ ДОСТОВЕРНОСТЬ ПОЛУЧЕННЫХ РЕШЕНИЙ	33	26
05.01.04	ИСПОЛЬЗОВАТЬ ПРЕДМЕТНЫЕ ЗНАНИЯ И УМЕНИЯ ПРИ РЕШЕНИИ УЧЕБНО-ПРАКТИЧЕСКИХ ЗАДАЧ (ПРОБЛЕМ)	67	51
05.02.03	ПОДБИРАТЬ НЕОБХОДИМОЕ ОБОРУДОВАНИЕ (ИЗМЕРИТЕЛЬНЫЕ ПРИБОРЫ)	17	48
05.02.04	ПРЕДЛАГАТЬ ПОДХОДЯЩИЕ СПОСОБЫ ИЗМЕРЕНИЯ ВЫБРАННЫХ ХАРАКТЕРИСТИК	0	20
05.02.05	АНАЛИЗИРОВАТЬ РЕЗУЛЬТАТЫ ПРОВЕДЕННОГО ИССЛЕДОВАНИЯ И ДЕЛАТЬ ВЫВОДЫ	0	21
06.02.03	СООТНОСИТЬ ИНФОРМАЦИЮ ИЗ РАЗНЫХ ЧАСТЕЙ ТЕКСТА, СОПОСТАВЛЯТЬ ОСНОВНЫЕ ТЕКСТОВЫЕ И ВНЕТЕКСТОВЫЕ КОМПОНЕНТЫ	63	67
06.03.02	ФОРМУЛИРОВАТЬ ВЫВОДЫ, ОСНОВЫВАЯСЬ НА ТЕКСТЕ; НАХОДИТЬ АРГУМЕНТЫ, ПОДТВЕРЖДАЮЩИЕ ВЫВОД	56	54
06.05.01	ПРИМЕНЯТЬ ИНФОРМАЦИЮ ИЗ ТЕКСТА ПРИ РЕШЕНИИ УЧЕБНО-ПРАКТИЧЕСКИХ ЗАДАЧ	46	28

Средний % выполнения теста: 50% 45%