

Результаты Школы "Центр образования "САМСОН"

Дата: Ноябрь 2020 г.

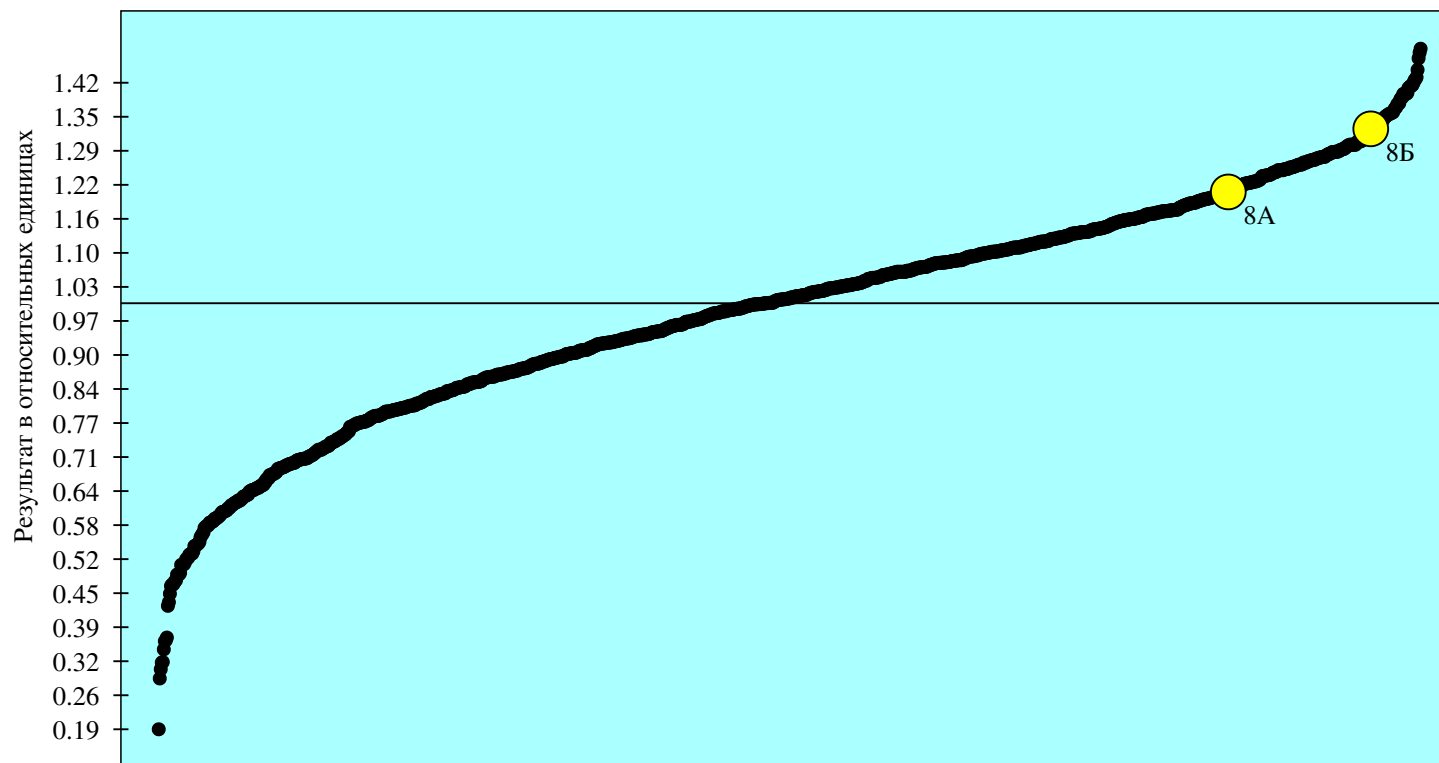
Количество школ: 230

Количество классов: 1241

Предмет: Функциональная грамотность

Классы: 8А, 8Б

Количество участников: 15 (83.33%)



● результаты классов школ, составляющих выборку

— среднее значение по городу

● результаты классов школы

Результат представлен в относительных единицах.

Условия проведения: диагностика в рамках ВСОКО по решению образовательной организации

МОСКОВСКИЙ ЦЕНТР КАЧЕСТВА ОБРАЗОВАНИЯ

Результаты диагностики метапредметных умений

Некоммерческое образовательное частное учреждение средняя общеобразовательная школа "Центр образования "САМСОН"

Дата: **ноябрь 2020 г.**

Предмет: **Функциональная грамотность**

Округ: **Южный**

Школа: **"Центр образования "САМСОН"**

Класс: **8А**

Фамилия, имя	№ уч.	Вариант	Задание																				ТБ	% выполнения заданий				% выполнения заданий по блокам универсальных учебных действий				Уровень овладения УУД	Рейтинг			
			1	2	C1	3	4	5	6	7	8	9	10	11	12	13	C2	C3	14	15	16	17		18	19	C4	Всех	Уровень 1	Уровень 2	Уровень 3	I			II	III	IV
	1	1001	1	1	1	1	1	0	1	1	0	1	1	2	2	2	1	0	1	1	1	0	1	1	1	22	69%	78%	60%	50%	67%	89%	50%	63%	Повышенный	5
	2	1001	1	1	2	2	2	1	1	1	1	1	1	0	2	2	1	0	1	2	1	1	1	1	2	28	88%	100%	60%	100%	78%	78%	100%	100%	Высокий	2
	3	1001	1	1	1	2	1	1	0	0	0	1	2	2	2	2	1	1	1	1	1	1	1	1	2	26	81%	78%	90%	75%	89%	78%	67%	88%	Высокий	3
	4	1001	1	1	2	1	2	1	1	1	1	1	1	2	2	2	1	1	1	1	1	1	1	1	2	29	91%	89%	90%	100%	89%	100%	83%	88%	Высокий	1
	6	1003	1	1	2	1	1	1	0	1	0	1	1	2	2	2	1	1	1	2	1	0	1	1	1	25	78%	78%	80%	75%	78%	89%	67%	75%	Повышенный	4
	7	1003	1	1	1	1	1	0	1	1	0	1	1	2	1	1	1	0	1	1	1	0	1	1	1	20	63%	67%	60%	50%	56%	78%	50%	63%	Повышенный	6
	8	1003	1	1	2	1	1	1	1	1	1	1	2	0	1	2	1	1	1	2	1	1	1	1	26	81%	89%	70%	75%	100%	67%	67%	88%	Высокий	3	
Число учащихся: 7			Среднее по классу:																				25.1	79%	83%	73%	75%	79%	83%	69%	80%					

Блоки универсальных учебных действий (УУД)

- I - Логические действия
- II - Знаково-символические действия
- III - Решение проблем
- IV - Работа с информацией и текстом

Результаты класса

Уровень	Кол-во уч-ся	%
Высокий (26-32 балла)	4	57
Повышенный (19-25 баллов)	3	43
Средний (12-18 баллов)	0	0
Низкий (0-11 баллов)	0	0

Анализ выполнения заданий

Округ: Южный

Предмет: Функциональная грамотность

Школа: "Центр образования "САМСОН"

Дата: ноябрь 2020 г.

Класс: 8А

Вариант: 1001

Номер задания	Уровень	Проверяемое знание/умение	Результаты выполнения заданий					Класс	Вся выборка (город)
			номер учащегося по списку класса						
			1	2	3	4			
1	1	Использовать знаково-символические (и художественно-графические) средства и модели при решении учебно-практических задач	1	1	1	1	1 балл - 100%	1 балл - 88%	
2	1	Использовать знаково-символические (и художественно-графические) средства и модели при решении учебно-практических задач	1	1	1	1	1 балл - 100%	1 балл - 70%	
C1	3	Анализировать результаты проведенного исследования и делать выводы	1	2	1	2	2 балла - 50% 1 балл - 50%	2 балла - 34% 1 балл - 29%	
3	1	Анализировать результаты проведенного исследования и делать выводы	1	2	2	1	2 балла - 50% 1 балл - 50%	2 балла - 49% 1 балл - 27%	
4	2	Анализировать результаты проведенного исследования и делать выводы	1	2	1	2	2 балла - 50% 1 балл - 50%	2 балла - 38% 1 балл - 24%	
5	2	Использовать знаково-символические (и художественно-графические) средства и модели при решении учебно-практических задач	0	1	1	1	1 балл - 75%	1 балл - 60%	
6	1	Использовать знаково-символические (и художественно-графические) средства и модели при решении учебно-практических задач	1	1	0	1	1 балл - 75%	1 балл - 79%	
7	1	Преобразовывать модели из одной знаковой системы в другую (таблицы, схемы, графики, диаграммы, рисунки и др.)	1	1	0	1	1 балл - 75%	1 балл - 66%	
8	1	Проводить группировку, сериацию, классификацию, выделять главное	0	1	0	1	1 балл - 50%	1 балл - 69%	
9	1	Устанавливать аналогии, строить логические рассуждения, умозаключения, делать выводы	1	1	1	1	1 балл - 100%	1 балл - 77%	
10	2	Давать определения понятиям, подводить под понятие	1	1	2	1	2 балла - 25% 1 балл - 75%	2 балла - 45% 1 балл - 31%	
11	2	Преобразовывать модели из одной знаковой системы в другую (таблицы, схемы, графики, диаграммы, рисунки и др.)	2	0	2	2	2 балла - 75% 1 балл - 0%	2 балла - 57% 1 балл - 17%	
12	1	Использовать знаково-символические (и художественно-графические) средства и модели при решении учебно-практических задач	2	2	2	2	2 балла - 100% 1 балл - 0%	2 балла - 56% 1 балл - 28%	
13	1	Проводить группировку, сериацию, классификацию, выделять главное	2	2	2	2	2 балла - 100% 1 балл - 0%	2 балла - 64% 1 балл - 21%	
C2	1	Проводить группировку, сериацию, классификацию, выделять главное	1	1	1	1	1 балл - 100%	1 балл - 70%	
C3	2	Проводить группировку, сериацию, классификацию, выделять главное	0	0	1	1	1 балл - 50%	1 балл - 68%	
14	2	Проводить группировку, сериацию, классификацию, выделять главное	1	1	1	1	1 балл - 100%	1 балл - 60%	

15	1	Находить в тексте конкретные сведения, факты, заданные в явном виде	1	2	1	1	2 балла - 25% 1 балл - 75%	2 балла - 59% 1 балл - 26%
16	2	Формулировать выводы, основываясь на тексте; находить аргументы, подтверждающие вывод	1	1	1	1	1 балл - 100%	1 балл - 60%
17	1	Находить в тексте конкретные сведения, факты, заданные в явном виде	0	1	1	1	1 балл - 75%	1 балл - 85%
18	1	Формулировать выводы, основываясь на тексте; находить аргументы, подтверждающие вывод	1	1	1	1	1 балл - 100%	1 балл - 73%
19	1	Соотносить факты с общей идеей текста, устанавливать простые связи, не показанные в тексте напрямую	1	1	1	1	1 балл - 100%	1 балл - 74%
С4	3	Применять информацию из текста при решении учебно-практических задач	1	2	2	2	2 балла - 75% 1 балл - 25%	2 балла - 34% 1 балл - 28%

Анализ выполнения заданий

Округ: Южный

Предмет: Функциональная грамотность

Школа: "Центр образования "САМСОН"

Дата: ноябрь 2020 г.

Класс: 8А

Вариант: 1003

Номер задания	Уровень	Проверяемое знание/умение	Результаты выполнения заданий				
			номер учащегося по списку класса			Класс	Вся выборка (город)
			6	7	8		
1	1	Использовать знаково-символические (и художественно-графические) средства и модели при решении учебно-практических задач	1	1	1	1 балл - 100%	1 балл - 91%
2	1	Использовать знаково-символические (и художественно-графические) средства и модели при решении учебно-практических задач	1	1	1	1 балл - 100%	1 балл - 68%
С1	3	Анализировать результаты проведенного исследования и делать выводы	2	1	2	2 балла - 67% 1 балл - 33%	2 балла - 30% 1 балл - 30%
3	1	Анализировать результаты проведенного исследования и делать выводы	1	1	1	2 балла - 0% 1 балл - 100%	2 балла - 59% 1 балл - 24%
4	2	Анализировать результаты проведенного исследования и делать выводы	1	1	1	2 балла - 0% 1 балл - 100%	2 балла - 52% 1 балл - 28%
5	2	Использовать знаково-символические (и художественно-графические) средства и модели при решении учебно-практических задач	1	0	1	1 балл - 67%	1 балл - 52%
6	1	Использовать знаково-символические (и художественно-графические) средства и модели при решении учебно-практических задач	0	1	1	1 балл - 67%	1 балл - 80%
7	1	Преобразовывать модели из одной знаковой системы в другую (таблицы, схемы, графики, диаграммы, рисунки и др.)	1	1	1	1 балл - 100%	1 балл - 81%
8	1	Проводить группировку, сериацию, классификацию, выделять главное	0	0	1	1 балл - 33%	1 балл - 76%
9	1	Устанавливать аналогии, строить логические рассуждения, умозаключения, делать выводы	1	1	1	1 балл - 100%	1 балл - 81%
10	2	Давать определения понятиям, подводить под понятие	1	1	2	2 балла - 33% 1 балл - 67%	2 балла - 30% 1 балл - 30%
11	2	Преобразовывать модели из одной знаковой системы в другую (таблицы, схемы, графики, диаграммы, рисунки и др.)	2	2	0	2 балла - 67% 1 балл - 0%	2 балла - 54% 1 балл - 17%
12	1	Использовать знаково-символические (и художественно-графические) средства и модели при решении учебно-практических задач	2	1	1	2 балла - 33% 1 балл - 67%	2 балла - 52% 1 балл - 28%
13	1	Проводить группировку, сериацию, классификацию, выделять главное	2	1	2	2 балла - 67% 1 балл - 33%	2 балла - 53% 1 балл - 22%
С2	1	Проводить группировку, сериацию, классификацию, выделять главное	1	1	1	1 балл - 100%	1 балл - 61%
С3	2	Проводить группировку, сериацию, классификацию, выделять главное	1	0	1	1 балл - 67%	1 балл - 59%
14	2	Проводить группировку, сериацию, классификацию, выделять главное	1	1	1	1 балл - 100%	1 балл - 54%
15	1	Находить в тексте конкретные сведения,	2	1	2	2 балла - 67%	2 балла - 66%

		факты, заданные в явном виде				1 балл - 33%	1 балл - 19%
16	2	Формулировать выводы, основываясь на тексте; находить аргументы, подтверждающие вывод	1	1	1	1 балл - 100%	1 балл - 49%
17	1	Находить в тексте конкретные сведения, факты, заданные в явном виде	0	0	1	1 балл - 33%	1 балл - 86%
18	1	Формулировать выводы, основываясь на тексте; находить аргументы, подтверждающие вывод	1	1	1	1 балл - 100%	1 балл - 60%
19	1	Соотносить факты с общей идеей текста, устанавливать простые связи, не показанные в тексте напрямую	1	1	1	1 балл - 100%	1 балл - 78%
С4	3	Применять информацию из текста при решении учебно-практических задач	1	1	1	2 балла - 0% 1 балл - 100%	2 балла - 30% 1 балл - 25%

Структура овладения универсальными учебными действиями (УУД)

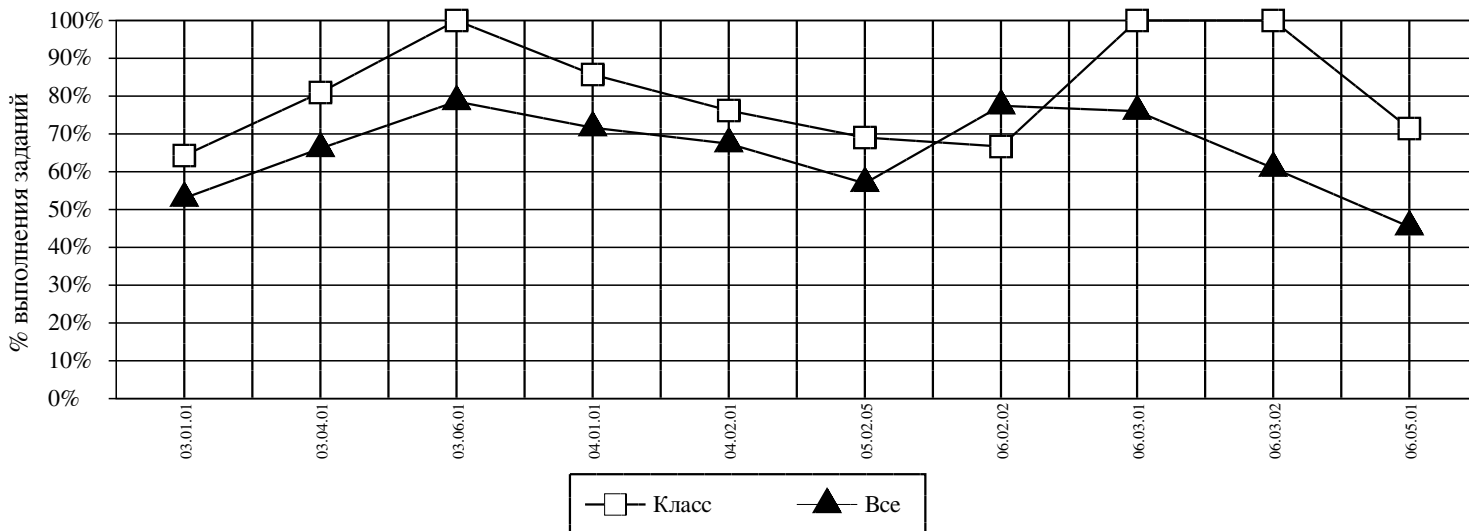
Округ: Южный

Предмет: Функциональная грамотность

Школа: "Центр образования "САМСОН"

Класс: 8А

Дата: ноябрь 2020 г.



Код	УУД	Класс (%)	Все (%)
03.01.01	ДАВАТЬ ОПРЕДЕЛЕНИЯ ПОНЯТИЯМ, ПОДВОДИТЬ ПОД ПОНЯТИЕ	64	53
03.04.01	ПРОВОДИТЬ ГРУППИРОВКУ, СЕРИАЦИЮ, КЛАССИФИКАЦИЮ, ВЫДЕЛЯТЬ ГЛАВНОЕ	81	66
03.06.01	УСТАНОВЛИВАТЬ АНАЛОГИИ, СТРОИТЬ ЛОГИЧЕСКИЕ РАССУЖДЕНИЯ, УМОЗАКЛЮЧЕНИЯ, ДЕЛАТЬ ВЫВОДЫ	100	79
04.01.01	ИСПОЛЬЗОВАТЬ ЗНАКОВО-СИМВОЛИЧЕСКИЕ (И ХУДОЖЕСТВЕННО-ГРАФИЧЕСКИЕ) СРЕДСТВА И МОДЕЛИ ПРИ РЕШЕНИИ УЧЕБНО-ПРАКТИЧЕСКИХ ЗАДАЧ	86	72
04.02.01	ПРЕОБРАЗОВЫВАТЬ МОДЕЛИ ИЗ ОДНОЙ ЗНАКОВОЙ СИСТЕМЫ В ДРУГУЮ (ТАБЛИЦЫ, СХЕМЫ, ГРАФИКИ, ДИАГРАММЫ, РИСУНКИ И ДР.)	76	67
05.02.05	АНАЛИЗИРОВАТЬ РЕЗУЛЬТАТЫ ПРОВЕДЕННОГО ИССЛЕДОВАНИЯ И ДЕЛАТЬ ВЫВОДЫ	69	57
06.02.02	НАХОДИТЬ В ТЕКСТЕ КОНКРЕТНЫЕ СВЕДЕНИЯ, ФАКТЫ, ЗАДАННЫЕ В ЯВНОМ ВИДЕ	67	77
06.03.01	СООТНОСИТЬ ФАКТЫ С ОБЩЕЙ ИДЕЕЙ ТЕКСТА, УСТАНОВЛИВАТЬ ПРОСТЫЕ СВЯЗИ, НЕ ПОКАЗАННЫЕ В ТЕКСТЕ НАПРЯМУЮ	100	76
06.03.02	ФОРМУЛИРОВАТЬ ВЫВОДЫ, ОСНОВЫВАЯСЬ НА ТЕКСТЕ; НАХОДИТЬ АРГУМЕНТЫ, ПОДТВЕРЖДАЮЩИЕ ВЫВОД	100	61
06.05.01	ПРИМЕНЯТЬ ИНФОРМАЦИЮ ИЗ ТЕКСТА ПРИ РЕШЕНИИ УЧЕБНО-ПРАКТИЧЕСКИХ ЗАДАЧ	71	45

Средний % выполнения теста: 79% 65%

МОСКОВСКИЙ ЦЕНТР КАЧЕСТВА ОБРАЗОВАНИЯ

Результаты диагностики метапредметных умений

Некоммерческое образовательное частное учреждение средняя общеобразовательная школа "Центр образования "САМСОН"

Дата: **ноябрь 2020 г.**

Предмет: **Функциональная грамотность**

Округ: **Южный**

Школа: **"Центр образования "САМСОН"**

Класс: **8Б**

Фамилия, имя	№ уч.	Вариант	Задание																				ТБ	% выполнения заданий				% выполнения заданий по блокам универсальных учебных действий				Уровень овладения УУД	Рейтинг			
			1	2	C1	3	4	5	6	7	8	9	10	11	12	13	C2	C3	14	15	16	17		18	19	C4	Всех	Уровень 1	Уровень 2	Уровень 3	I			II	III	IV
	1	1003	1	1	1	1	1	1	1	1	1	1	1	1	2	2	1	1	1	2	1	0	1	1	2	26	81%	89%	70%	75%	89%	89%	50%	88%	Высокий	4
	2	1001	1	1	2	2	2	1	1	1	1	1	2	0	2	2	1	1	1	2	0	1	1	1	1	28	88%	100%	70%	75%	100%	78%	100%	75%	Высокий	2
	3	1001	1	1	2	2	1	1	0	1	0	1	1	2	2	2	1	1	1	2	1	1	1	1	1	27	84%	89%	80%	75%	78%	89%	83%	88%	Высокий	3
	4	1001	1	1	1	2	1	1	1	1	1	1	2	2	1	2	1	1	1	2	0	1	1	1	2	28	88%	94%	80%	75%	100%	89%	67%	88%	Высокий	2
	5	1003	1	1	2	2	1	1	1	1	1	1	2	1	2	2	1	0	1	2	1	1	1	1	2	29	91%	100%	70%	100%	89%	89%	83%	100%	Высокий	1
	6	1003	1	1	2	2	2	0	1	1	1	1	2	1	2	1	1	1	1	2	1	1	1	1	1	28	88%	94%	80%	75%	89%	78%	100%	88%	Высокий	2
	9	1003	1	1	2	2	1	1	1	1	1	0	2	2	1	2	1	1	1	2	1	1	1	1	2	29	91%	89%	90%	100%	89%	89%	83%	100%	Высокий	1
	11	1001	1	1	2	1	1	1	1	1	1	1	2	1	1	2	1	0	1	2	1	1	1	1	1	26	81%	89%	70%	75%	89%	78%	67%	88%	Высокий	4
Число учащихся: 8			Среднее по классу:																				27.6	86%	93%	76%	81%	90%	85%	79%	89%					

Блоки универсальных учебных действий (УУД)

- I - Логические действия
- II - Знаково-символические действия
- III - Решение проблем
- IV - Работа с информацией и текстом

Результаты класса

Уровень	Кол-во уч-ся	%
Высокий (26-32 балла)	8	100
Повышенный (19-25 баллов)	0	0
Средний (12-18 баллов)	0	0
Низкий (0-11 баллов)	0	0

15	1	Находить в тексте конкретные сведения, факты, заданные в явном виде	2	2	2	2	2 балла - 100% 1 балл - 0%	2 балла - 59% 1 балл - 26%
16	2	Формулировать выводы, основываясь на тексте; находить аргументы, подтверждающие вывод	0	1	0	1	1 балл - 50%	1 балл - 60%
17	1	Находить в тексте конкретные сведения, факты, заданные в явном виде	1	1	1	1	1 балл - 100%	1 балл - 85%
18	1	Формулировать выводы, основываясь на тексте; находить аргументы, подтверждающие вывод	1	1	1	1	1 балл - 100%	1 балл - 73%
19	1	Соотносить факты с общей идеей текста, устанавливать простые связи, не показанные в тексте напрямую	1	1	1	1	1 балл - 100%	1 балл - 74%
С4	3	Применять информацию из текста при решении учебно-практических задач	1	1	2	1	2 балла - 25% 1 балл - 75%	2 балла - 34% 1 балл - 28%

Анализ выполнения заданий

Округ: Южный

Предмет: Функциональная грамотность

Школа: "Центр образования "САМСОН"

Дата: ноябрь 2020 г.

Класс: 8Б

Вариант: 1003

Номер задания	Уровень	Проверяемое знание/умение	Результаты выполнения заданий					
			номер учащегося по списку класса				Класс	Вся выборка (город)
			1	5	6	9		
1	1	Использовать знаково-символические (и художественно-графические) средства и модели при решении учебно-практических задач	1	1	1	1	1 балл - 100%	1 балл - 91%
2	1	Использовать знаково-символические (и художественно-графические) средства и модели при решении учебно-практических задач	1	1	1	1	1 балл - 100%	1 балл - 68%
C1	3	Анализировать результаты проведенного исследования и делать выводы	1	2	2	2	2 балла - 75% 1 балл - 25%	2 балла - 30% 1 балл - 30%
3	1	Анализировать результаты проведенного исследования и делать выводы	1	2	2	2	2 балла - 75% 1 балл - 25%	2 балла - 59% 1 балл - 24%
4	2	Анализировать результаты проведенного исследования и делать выводы	1	1	2	1	2 балла - 25% 1 балл - 75%	2 балла - 52% 1 балл - 28%
5	2	Использовать знаково-символические (и художественно-графические) средства и модели при решении учебно-практических задач	1	1	0	1	1 балл - 75%	1 балл - 52%
6	1	Использовать знаково-символические (и художественно-графические) средства и модели при решении учебно-практических задач	1	1	1	1	1 балл - 100%	1 балл - 80%
7	1	Преобразовывать модели из одной знаковой системы в другую (таблицы, схемы, графики, диаграммы, рисунки и др.)	1	1	1	1	1 балл - 100%	1 балл - 81%
8	1	Проводить группировку, сериацию, классификацию, выделять главное	1	1	1	1	1 балл - 100%	1 балл - 76%
9	1	Устанавливать аналогии, строить логические рассуждения, умозаключения, делать выводы	1	1	1	0	1 балл - 75%	1 балл - 81%
10	2	Давать определения понятиям, подводить под понятие	1	2	2	2	2 балла - 75% 1 балл - 25%	2 балла - 30% 1 балл - 30%
11	2	Преобразовывать модели из одной знаковой системы в другую (таблицы, схемы, графики, диаграммы, рисунки и др.)	1	1	1	2	2 балла - 25% 1 балл - 75%	2 балла - 54% 1 балл - 17%
12	1	Использовать знаково-символические (и художественно-графические) средства и модели при решении учебно-практических задач	2	2	2	1	2 балла - 75% 1 балл - 25%	2 балла - 52% 1 балл - 28%
13	1	Проводить группировку, сериацию, классификацию, выделять главное	2	2	1	2	2 балла - 75% 1 балл - 25%	2 балла - 53% 1 балл - 22%
C2	1	Проводить группировку, сериацию, классификацию, выделять главное	1	1	1	1	1 балл - 100%	1 балл - 61%
C3	2	Проводить группировку, сериацию, классификацию, выделять главное	1	0	1	1	1 балл - 75%	1 балл - 59%
14	2	Проводить группировку, сериацию, классификацию, выделять главное	1	1	1	1	1 балл - 100%	1 балл - 54%
15	1	Находить в тексте конкретные сведения,	2	2	2	2	2 балла -	2 балла - 66%

		факты, заданные в явном виде					100% 1 балл - 0%	1 балл - 19%
16	2	Формулировать выводы, основываясь на тексте; находить аргументы, подтверждающие вывод	1	1	1	1	1 балл - 100%	1 балл - 49%
17	1	Находить в тексте конкретные сведения, факты, заданные в явном виде	0	1	1	1	1 балл - 75%	1 балл - 86%
18	1	Формулировать выводы, основываясь на тексте; находить аргументы, подтверждающие вывод	1	1	1	1	1 балл - 100%	1 балл - 60%
19	1	Соотносить факты с общей идеей текста, устанавливать простые связи, не показанные в тексте напрямую	1	1	1	1	1 балл - 100%	1 балл - 78%
С4	3	Применять информацию из текста при решении учебно-практических задач	2	2	1	2	2 балла - 75% 1 балл - 25%	2 балла - 30% 1 балл - 25%

Структура овладения универсальными учебными действиями (УУД)

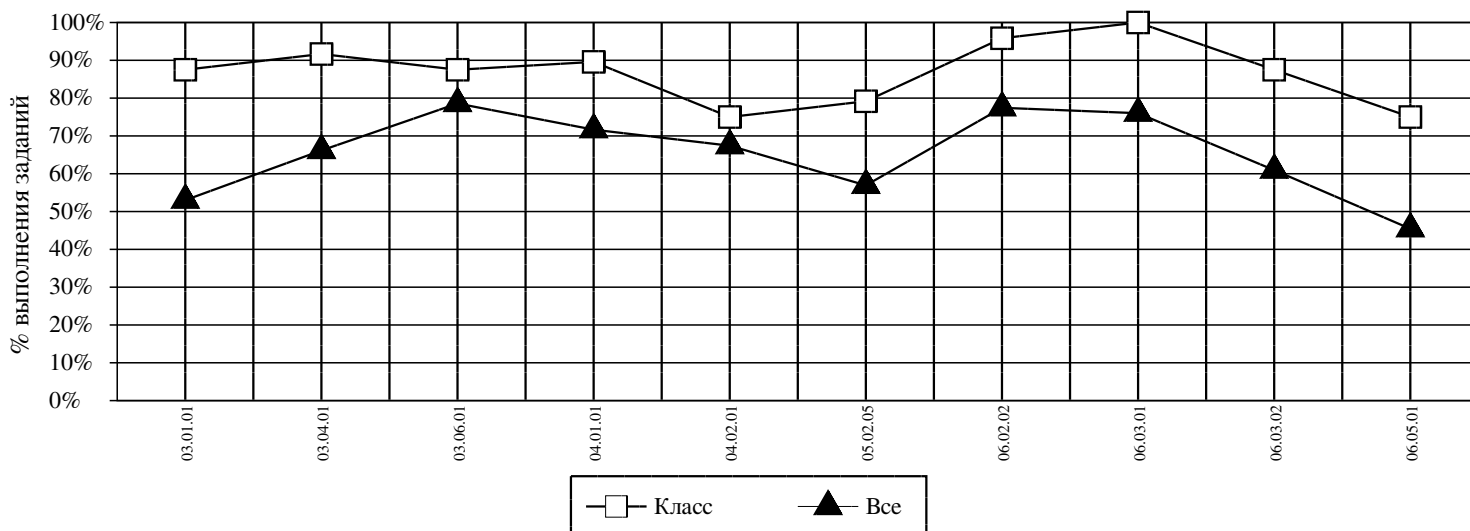
Округ: Южный

Предмет: Функциональная грамотность

Школа: "Центр образования "САМСОН"

Дата: ноябрь 2020 г.

Класс: 8Б



<i>Код</i>	<i>УУД</i>	<i>Класс (%)</i>	<i>Все (%)</i>
03.01.01	ДАВАТЬ ОПРЕДЕЛЕНИЯ ПОНЯТИЯМ, ПОДВОДИТЬ ПОД ПОНЯТИЕ	88	53
03.04.01	ПРОВОДИТЬ ГРУППИРОВКУ, СЕРИАЦИЮ, КЛАССИФИКАЦИЮ, ВЫДЕЛЯТЬ ГЛАВНОЕ	92	66
03.06.01	УСТАНОВЛИВАТЬ АНАЛОГИИ, СТРОИТЬ ЛОГИЧЕСКИЕ РАССУЖДЕНИЯ, УМОЗАКЛЮЧЕНИЯ, ДЕЛАТЬ ВЫВОДЫ	88	79
04.01.01	ИСПОЛЬЗОВАТЬ ЗНАКОВО-СИМВОЛИЧЕСКИЕ (И ХУДОЖЕСТВЕННО-ГРАФИЧЕСКИЕ) СРЕДСТВА И МОДЕЛИ ПРИ РЕШЕНИИ УЧЕБНО-ПРАКТИЧЕСКИХ ЗАДАЧ	90	72
04.02.01	ПРЕОБРАЗОВЫВАТЬ МОДЕЛИ ИЗ ОДНОЙ ЗНАКОВОЙ СИСТЕМЫ В ДРУГУЮ (ТАБЛИЦЫ, СХЕМЫ, ГРАФИКИ, ДИАГРАММЫ, РИСУНКИ И ДР.)	75	67
05.02.05	АНАЛИЗИРОВАТЬ РЕЗУЛЬТАТЫ ПРОВЕДЕННОГО ИССЛЕДОВАНИЯ И ДЕЛАТЬ ВЫВОДЫ	79	57
06.02.02	НАХОДИТЬ В ТЕКСТЕ КОНКРЕТНЫЕ СВЕДЕНИЯ, ФАКТЫ, ЗАДАННЫЕ В ЯВНОМ ВИДЕ	96	77
06.03.01	СООТНОСИТЬ ФАКТЫ С ОБЩЕЙ ИДЕЕЙ ТЕКСТА, УСТАНОВЛИВАТЬ ПРОСТЫЕ СВЯЗИ, НЕ ПОКАЗАННЫЕ В ТЕКСТЕ НАПРЯМУЮ	100	76
06.03.02	ФОРМУЛИРОВАТЬ ВЫВОДЫ, ОСНОВЫВАЯСЬ НА ТЕКСТЕ; НАХОДИТЬ АРГУМЕНТЫ, ПОДТВЕРЖДАЮЩИЕ ВЫВОД	88	61
06.05.01	ПРИМЕНЯТЬ ИНФОРМАЦИЮ ИЗ ТЕКСТА ПРИ РЕШЕНИИ УЧЕБНО-ПРАКТИЧЕСКИХ ЗАДАЧ	75	45

Средний % выполнения теста: 86% 65%