

Результаты Школы "Центр образования "САМСОН"

Дата: 28.01.2021

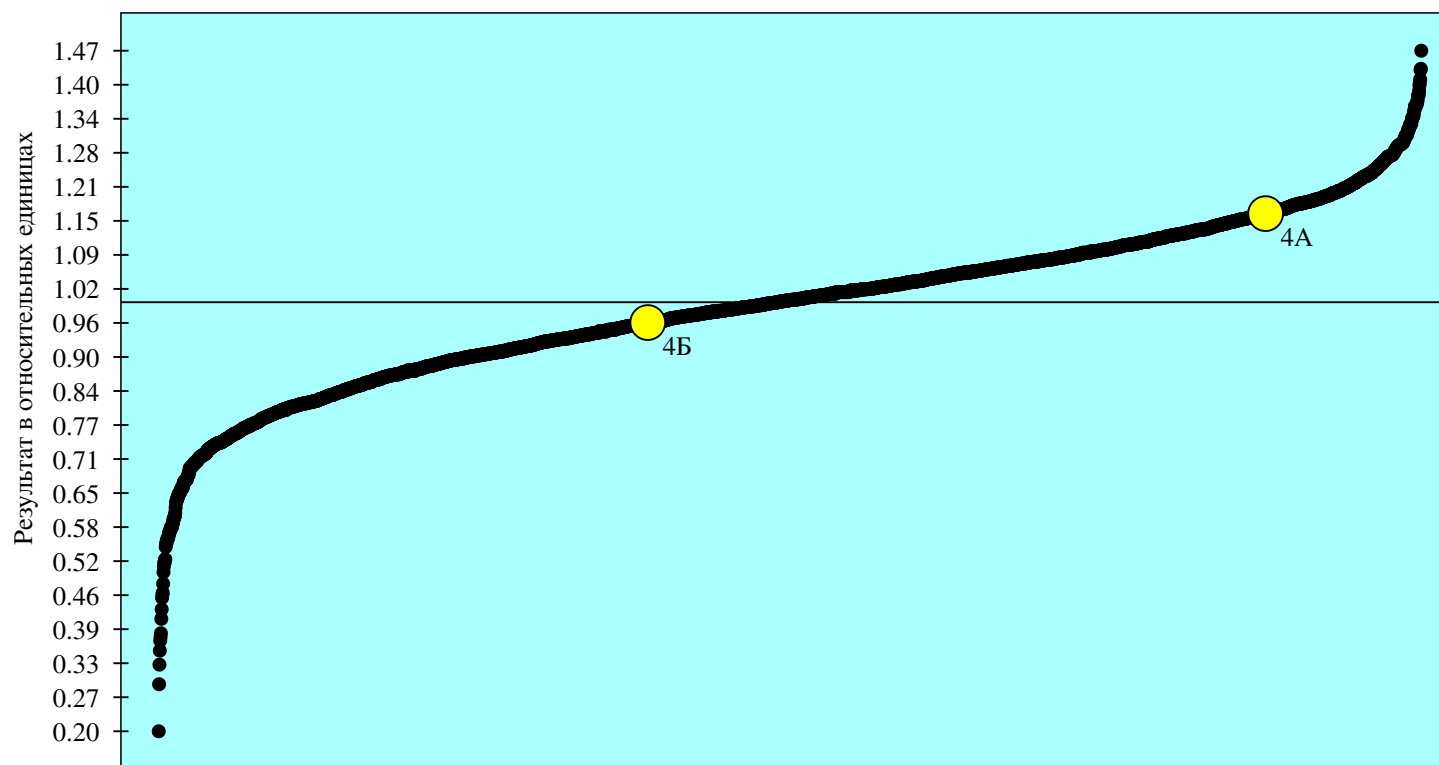
Количество школ: 501

Количество классов: 3440

Предмет: МГЧ

Классы: 4Б, 4А

Количество участников: 16 (84.21%)



● результаты классов школ, составляющих выборку

— среднее значение по городу

● результаты классов школы

Результат представлен в относительных единицах.

В присутствии наблюдателя: 4Б; Без наблюдателя: 4А;

МОСКОВСКИЙ ЦЕНТР КАЧЕСТВА ОБРАЗОВАНИЯ

Результаты диагностики метапредметных умений

Некоммерческое образовательное частное учреждение средняя общеобразовательная школа "Центр образования "САМСОН"

Дата: 28.01.2021

Предмет: МГЧ

Округ: Южный

Школа: "Центр образования
"САМСОН"

Класс: 4А

Фамилия, имя	№ уч.	Код диагн.	Вариант	Задание															ТБ	% выполнения заданий			% выполнения заданий по блокам универсальных учебных действий			Уровень овладения УУД	Рейтинг				
				1	2	C1	C2	3	4	C3	5	6	7	8	C4	C5	9	10		11	12	13	Всех	Уровень 1	Уровень 2			Уровень 3	I	II	III
	1		1002	3+	4-	2	0	3+	1	1	2	2	2+	4+	1	0	4+	2+	1	1	1	18	78%	79%	83%	67%	80%	90%	33%	Высокий	2
	2		1003	3+	4+	2	0	4+	1	0	2	2	4-	4+	0	0	3+	3+	0	0	2	15	65%	86%	17%	67%	100%	50%	0%	Повышенный	4
	3		1004	3-	4+	0	1	3+	1	1	1	2	1-	3-	0	1	3+	2-	0	1	1	12	52%	64%	33%	33%	50%	50%	67%	Повышенный	6
	4		1004	2+	4+	2	0	3+	2	1	1	2	3+	4-	0	0	3+	4+	1	1	2	18	78%	86%	67%	67%	80%	100%	0%	Высокий	2
	5		1001	2-	2+	0	1	3+	2	1	2	2	1-	2+	1	0	1+	3+	0	0	2	16	70%	86%	67%	0%	90%	50%	67%	Повышенный	3
	6		1003	3+	4+	2	1	4+	1	0	1	2	2+	4+	1	1	3+	4-	1	1	2	19	83%	86%	67%	100%	80%	80%	100%	Высокий	1
	7		1001	4+	2+	0	1	4-	1	1	2	2	1-	2+	0	0	4-	3+	0	1	2	14	61%	79%	50%	0%	80%	50%	33%	Повышенный	5
Число учащихся: 7				Среднее по классу:																		16	70%	81%	55%	48%	80%	67%	43%		

Блоки читательских умений

I - Поиск и извлечение явно заданной информации

II - Интерпретация информации

III - Применение и оценивание информации

Результаты класса

Уровень	Кол-во уч-ся	%
Высокий (18-23 балла)	3	43
Повышенный (12-17 баллов)	4	57
Средний (7-11 баллов)	0	0
Низкий (0-6 баллов)	0	0

Анализ выполнения заданий

Округ: Южный

Предмет: МГЧ

Школа: "Центр образования "САМСОН"

Дата: 28.01.2021

Класс: 4А

Вариант: 1001

Номер задания	Уровень	Проверяемое знание/умение	Результаты выполнения заданий			
			номер учащегося по списку класса		Класс	Вся выборка (город)
			5	7		
1	1	Находить в тексте конкретные сведения, факты, заданные в явном виде	0	1	1 балл - 50%	1 балл - 85%
2	1	Находить в тексте конкретные сведения, факты, заданные в явном виде	1	1	1 балл - 100%	1 балл - 95%
С1	3	Формулировать выводы, основываясь на тексте; находить аргументы, подтверждающие вывод	0	0	2 балла - 0% 1 балл - 0%	2 балла - 3% 1 балл - 48%
С2	2	Составлять на основании текста монологическое высказывание по заданному вопросу	1	1	1 балл - 100%	1 балл - 85%
3	1	Находить в тексте конкретные сведения, факты, заданные в явном виде	1	0	1 балл - 50%	1 балл - 91%
4	1	Соотносить факты с общей идеей текста, устанавливать простые связи, не показанные в тексте напрямую	2	1	2 балла - 50% 1 балл - 50%	2 балла - 48% 1 балл - 36%
С3	2	Соотносить факты с общей идеей текста, устанавливать простые связи, не показанные в тексте напрямую	1	1	1 балл - 100%	1 балл - 48%
5	1	Находить в тексте конкретные сведения, факты, заданные в явном виде	2	2	2 балла - 100% 1 балл - 0%	2 балла - 86% 1 балл - 12%
6	1	Находить в тексте конкретные сведения, факты, заданные в явном виде	2	2	2 балла - 100% 1 балл - 0%	2 балла - 86% 1 балл - 7%
7	2	Определять место и роль иллюстративного ряда в тексте	0	0	1 балл - 0%	1 балл - 35%
8	1	Находить в тексте конкретные сведения, факты, заданные в явном виде	1	1	1 балл - 100%	1 балл - 89%
С4	2	Высказывать оценочные суждения и свою точку зрения о прочитанном тексте	1	0	1 балл - 50%	1 балл - 45%
С5	3	Составлять на основании текста монологическое высказывание по заданному вопросу	0	0	1 балл - 0%	1 балл - 13%
9	1	Находить в тексте конкретные сведения, факты, заданные в явном виде	1	0	1 балл - 50%	1 балл - 71%
10	2	Формулировать поисковый запрос, сочетать тематический и предметный поиск информации	1	1	1 балл - 100%	1 балл - 59%
11	2	Обобщать информацию из разных частей текста, из разных текстов	0	0	1 балл - 0%	1 балл - 45%
12	1	Обобщать информацию из разных частей текста, из разных текстов	0	1	1 балл - 50%	1 балл - 76%
13	1	Обобщать информацию из разных частей текста, из разных текстов	2	2	2 балла - 100% 1 балл - 0%	2 балла - 61% 1 балл - 28%

Анализ выполнения заданий

Округ: Южный

Предмет: МГЧ

Школа: "Центр образования "САМСОН"

Дата: 28.01.2021

Класс: 4А

Вариант: 1002

Номер задания	Уровень	Проверяемое знание/умение	Результаты выполнения заданий		
			номер учащегося по списку класса	Класс	Вся выборка (город)
			1		
1	1	Находить в тексте конкретные сведения, факты, заданные в явном виде	1	1 балл - 100%	1 балл - 61%
2	1	Находить в тексте конкретные сведения, факты, заданные в явном виде	0	1 балл - 0%	1 балл - 67%
С1	3	Формулировать выводы, основываясь на тексте; находить аргументы, подтверждающие вывод	2	2 балла - 100% 1 балл - 0%	2 балла - 19% 1 балл - 35%
С2	2	Составлять на основании текста монологическое высказывание по заданному вопросу	0	1 балл - 0%	1 балл - 26%
3	1	Соотносить факты с общей идеей текста, устанавливать простые связи, не показанные в тексте напрямую	1	1 балл - 100%	1 балл - 63%
4	1	Находить в тексте конкретные сведения, факты, заданные в явном виде	1	2 балла - 0% 1 балл - 100%	2 балла - 36% 1 балл - 50%
С3	2	Находить в тексте конкретные сведения, факты, заданные в явном виде	1	1 балл - 100%	1 балл - 60%
5	1	Находить в тексте конкретные сведения, факты, заданные в явном виде	2	2 балла - 100% 1 балл - 0%	2 балла - 60% 1 балл - 33%
6	1	Формулировать выводы, основываясь на тексте; находить аргументы, подтверждающие вывод	2	2 балла - 100% 1 балл - 0%	2 балла - 76% 1 балл - 11%
7	2	Определять место и роль иллюстративного ряда в тексте	1	1 балл - 100%	1 балл - 49%
8	1	Находить в тексте конкретные сведения, факты, заданные в явном виде	1	1 балл - 100%	1 балл - 77%
С4	2	Высказывать оценочные суждения и свою точку зрения о прочитанном тексте	1	1 балл - 100%	1 балл - 52%
С5	3	Составлять на основании текста монологическое высказывание по заданному вопросу	0	1 балл - 0%	1 балл - 38%
9	1	Находить в тексте конкретные сведения, факты, заданные в явном виде	1	1 балл - 100%	1 балл - 70%
10	2	Находить в тексте конкретные сведения, факты, заданные в явном виде	1	1 балл - 100%	1 балл - 29%
11	2	Обобщать информацию из разных частей текста, из разных текстов	1	1 балл - 100%	1 балл - 68%
12	1	Обобщать информацию из разных частей текста, из разных текстов	1	1 балл - 100%	1 балл - 47%
13	1	Обобщать информацию из разных частей текста, из разных текстов	1	2 балла - 0% 1 балл - 100%	2 балла - 31% 1 балл - 44%

Анализ выполнения заданий

Округ: Южный

Предмет: МГЧ

Школа: "Центр образования "САМСОН"

Дата: 28.01.2021

Класс: 4А

Вариант: 1003

Номер задания	Уровень	Проверяемое знание/умение	Результаты выполнения заданий			
			номер учащегося по списку класса		Класс	Вся выборка (город)
			2	6		
1	1	Находить в тексте конкретные сведения, факты, заданные в явном виде	1	1	1 балл - 100%	1 балл - 85%
2	1	Находить в тексте конкретные сведения, факты, заданные в явном виде	1	1	1 балл - 100%	1 балл - 91%
С1	3	Формулировать выводы, основываясь на тексте; находить аргументы, подтверждающие вывод	2	2	2 балла - 100% 1 балл - 0%	2 балла - 75% 1 балл - 19%
С2	2	Составлять на основании текста монологическое высказывание по заданному вопросу	0	1	1 балл - 50%	1 балл - 23%
3	1	Находить в тексте конкретные сведения, факты, заданные в явном виде	1	1	1 балл - 100%	1 балл - 62%
4	1	Соотносить факты с общей идеей текста, устанавливать простые связи, не показанные в тексте напрямую	1	1	2 балла - 0% 1 балл - 100%	2 балла - 43% 1 балл - 49%
С3	2	Соотносить факты с общей идеей текста, устанавливать простые связи, не показанные в тексте напрямую	0	0	1 балл - 0%	1 балл - 16%
5	1	Находить в тексте конкретные сведения, факты, заданные в явном виде	2	1	2 балла - 50% 1 балл - 50%	2 балла - 55% 1 балл - 40%
6	1	Находить в тексте конкретные сведения, факты, заданные в явном виде	2	2	2 балла - 100% 1 балл - 0%	2 балла - 77% 1 балл - 14%
7	2	Определять место и роль иллюстративного ряда в тексте	0	1	1 балл - 50%	1 балл - 72%
8	1	Находить в тексте конкретные сведения, факты, заданные в явном виде	1	1	1 балл - 100%	1 балл - 72%
С4	2	Высказывать оценочные суждения и свою точку зрения о прочитанном тексте	0	1	1 балл - 50%	1 балл - 51%
С5	3	Составлять на основании текста монологическое высказывание по заданному вопросу	0	1	1 балл - 50%	1 балл - 27%
9	1	Находить в тексте конкретные сведения, факты, заданные в явном виде	1	1	1 балл - 100%	1 балл - 72%
10	2	Формулировать поисковый запрос, сочетать тематический и предметный поиск информации	1	0	1 балл - 50%	1 балл - 56%
11	2	Обобщать информацию из разных частей текста, из разных текстов	0	1	1 балл - 50%	1 балл - 63%
12	1	Обобщать информацию из разных частей текста, из разных текстов	0	1	1 балл - 50%	1 балл - 72%
13	1	Обобщать информацию из разных частей текста, из разных текстов	2	2	2 балла - 100% 1 балл - 0%	2 балла - 57% 1 балл - 29%

Анализ выполнения заданий

Округ: Южный

Предмет: МГЧ

Школа: "Центр образования "САМСОН"

Дата: 28.01.2021

Класс: 4А

Вариант: 1004

Номер задания	Уровень	Проверяемое знание/умение	Результаты выполнения заданий			
			номер учащегося по списку класса		Класс	Вся выборка (город)
			3	4		
1	1	Находить в тексте конкретные сведения, факты, заданные в явном виде	0	1	1 балл - 50%	1 балл - 51%
2	1	Находить в тексте конкретные сведения, факты, заданные в явном виде	1	1	1 балл - 100%	1 балл - 57%
С1	3	Формулировать выводы, основываясь на тексте; находить аргументы, подтверждающие вывод	0	2	2 балла - 50% 1 балл - 0%	2 балла - 11% 1 балл - 19%
С2	2	Составлять на основании текста монологическое высказывание по заданному вопросу	1	0	1 балл - 50%	1 балл - 28%
3	1	Соотносить факты с общей идеей текста, устанавливать простые связи, не показанные в тексте напрямую	1	1	1 балл - 100%	1 балл - 35%
4	1	Находить в тексте конкретные сведения, факты, заданные в явном виде	1	2	2 балла - 50% 1 балл - 50%	2 балла - 28% 1 балл - 51%
С3	2	Находить в тексте конкретные сведения, факты, заданные в явном виде	1	1	1 балл - 100%	1 балл - 43%
5	1	Находить в тексте конкретные сведения, факты, заданные в явном виде	1	1	2 балла - 0% 1 балл - 100%	2 балла - 43% 1 балл - 46%
6	1	Формулировать выводы, основываясь на тексте; находить аргументы, подтверждающие вывод	2	2	2 балла - 100% 1 балл - 0%	2 балла - 79% 1 балл - 8%
7	2	Определять место и роль иллюстративного ряда в тексте	0	1	1 балл - 50%	1 балл - 32%
8	1	Находить в тексте конкретные сведения, факты, заданные в явном виде	0	0	1 балл - 0%	1 балл - 53%
С4	2	Высказывать оценочные суждения и свою точку зрения о прочитанном тексте	0	0	1 балл - 0%	1 балл - 44%
С5	3	Составлять на основании текста монологическое высказывание по заданному вопросу	1	0	1 балл - 50%	1 балл - 11%
9	1	Находить в тексте конкретные сведения, факты, заданные в явном виде	1	1	1 балл - 100%	1 балл - 60%
10	2	Находить в тексте конкретные сведения, факты, заданные в явном виде	0	1	1 балл - 50%	1 балл - 54%
11	2	Обобщать информацию из разных частей текста, из разных текстов	0	1	1 балл - 50%	1 балл - 46%
12	1	Обобщать информацию из разных частей текста, из разных текстов	1	1	1 балл - 100%	1 балл - 32%
13	1	Обобщать информацию из разных частей текста, из разных текстов	1	2	2 балла - 50% 1 балл - 50%	2 балла - 33% 1 балл - 42%

Структура овладения универсальными учебными действиями (УУД)

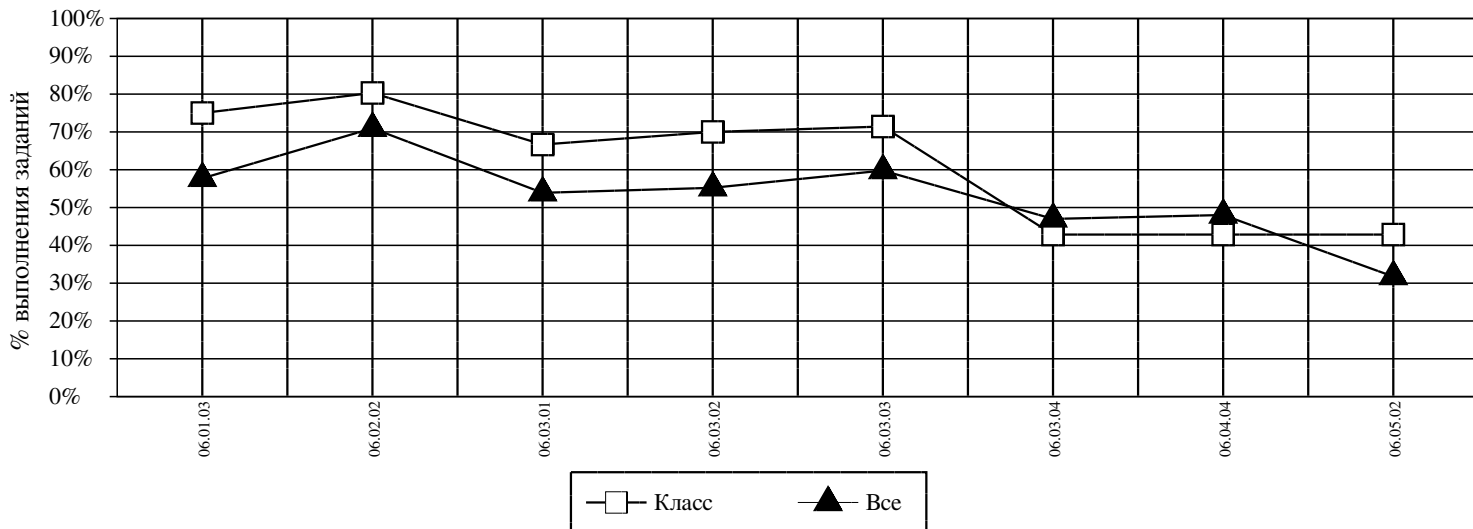
Округ: Южный

Предмет: МГЧ

Школа: "Центр образования "САМСОН"

Дата: 28.01.2021

Класс: 4А



<i>Код</i>	<i>УУД</i>	<i>Класс (%)</i>	<i>Все (%)</i>
06.01.03	ФОРМУЛИРОВАТЬ ПОИСКОВЫЙ ЗАПРОС, СОЧЕТАТЬ ТЕМАТИЧЕСКИЙ И ПРЕДМЕТНЫЙ ПОИСК ИНФОРМАЦИИ	75	58
06.02.02	НАХОДИТЬ В ТЕКСТЕ КОНКРЕТНЫЕ СВЕДЕНИЯ, ФАКТЫ, ЗАДАННЫЕ В ЯВНОМ ВИДЕ	80	71
06.03.01	СООТНОСИТЬ ФАКТЫ С ОБЩЕЙ ИДЕЕЙ ТЕКСТА, УСТАНОВЛИВАТЬ ПРОСТЫЕ СВЯЗИ, НЕ ПОКАЗАННЫЕ В ТЕКСТЕ НАПРЯМУЮ	67	54
06.03.02	ФОРМУЛИРОВАТЬ ВЫВОДЫ, ОСНОВЫВАЯСЬ НА ТЕКСТЕ; НАХОДИТЬ АРГУМЕНТЫ, ПОДТВЕРЖДАЮЩИЕ ВЫВОД	70	55
06.03.03	ОБОБЩАТЬ ИНФОРМАЦИЮ ИЗ РАЗНЫХ ЧАСТЕЙ ТЕКСТА, ИЗ РАЗНЫХ ТЕКСТОВ	71	60
06.03.04	ОПРЕДЕЛЯТЬ МЕСТО И РОЛЬ ИЛЛЮСТРАТИВНОГО РЯДА В ТЕКСТЕ	43	47
06.04.04	ВЫСКАЗЫВАТЬ ОЦЕНОЧНЫЕ СУЖДЕНИЯ И СВОЮ ТОЧКУ ЗРЕНИЯ О ПРОЧИТАННОМ ТЕКСТЕ	43	48
06.05.02	СОСТАВЛЯТЬ НА ОСНОВАНИИ ТЕКСТА МОНОЛОГИЧЕСКОЕ ВЫСКАЗЫВАНИЕ ПО ЗАДАННОМУ ВОПРОСУ	43	32

Средний % выполнения теста: 70% 60%

МОСКОВСКИЙ ЦЕНТР КАЧЕСТВА ОБРАЗОВАНИЯ

Результаты диагностики метапредметных умений

Некоммерческое образовательное частное учреждение средняя общеобразовательная школа "Центр образования "САМСОН"

Дата: **28.01.2021**

Предмет: **МГЧ**

Округ: **Южный**

Школа: **"Центр образования
"САМСОН"**

Класс: **4Б**

Фамилия, имя	№ уч.	Код диагн.	Вариант	Задание																	ТБ	% выполнения заданий				% выполнения заданий по блокам универсальных учебных действий			Уровень овладения УУД	Рейтинг				
				1	2	C1	C2	3	4	C3	5	6	7	8	C4	C5	9	10	11	12		13	Всех	Уровень 1	Уровень 2	Уровень 3	I	II			III			
	1		1002	2-	2+	N	N	2-	1	N	1	2	1-	4+	N	N	2-	3-	N	0	N	6	26%	43%	0%	0%	40%	20%	0%	Низкий	7			
	2		1003	3+	4+	2	0	4+	1	0	1	2	2+	4+	1	0	3+	4-	1	1	2	17	74%	86%	50%	67%	80%	80%	33%	Повышенный	3			
	3		1004	3-	4+	N	0	3+	1	1	2	0	1-	3-	1	0	1-	4+	0	0	1	9	39%	43%	50%	0%	60%	20%	33%	Средний	5			
	6		1003	3+	4+	1	1	3-	2	1	2	2	2+	3-	1	1	4-	3+	1	1	2	19	83%	79%	100%	67%	70%	90%	100%	Высокий	2			
	7		1002	3+	2+	2	1	3+	2	1	2	2	2+	4+	1	0	4+	2+	1	1	2	22	96%	100%	100%	67%	100%	100%	67%	Высокий	1			
	8		1001	4+	2+	1	0	3+	1	0	2	2	3+	2+	1	0	1+	3+	1	1	1	17	74%	86%	67%	33%	100%	60%	33%	Повышенный	3			
	9		1004	3-	2-	1	0	2-	0	0	1	2	3+	1+	0	0	1-	3-	0	1	1	8	35%	43%	17%	33%	20%	60%	0%	Средний	6			
	10		1003	3+	2-	2	0	4+	0	N	1	2	2+	3-	0	N	1-	2-	0	N	1	9	39%	43%	17%	67%	50%	40%	0%	Средний	5			
	12		1001	4+	2+	0	1	3+	1	0	2	2	4-	2+	0	0	3-	1-	0	1	1	12	52%	79%	17%	0%	80%	30%	33%	Повышенный	4			
Число учащихся: 9																					Среднее по классу:				13.2	57%	67%	46%	37%	67%	56%	33%		

Блоки читательских умений

I - Поиск и извлечение явно заданной информации

II - Интерпретация информации

III - Применение и оценивание информации

Результаты класса

Уровень	Кол-во уч-ся	%
Высокий (18-23 балла)	2	22
Повышенный (12-17 баллов)	3	33
Средний (7-11 баллов)	3	33
Низкий (0-6 баллов)	1	11

Анализ выполнения заданий

Округ: Южный

Предмет: МГЧ

Школа: "Центр образования "САМСОН"

Дата: 28.01.2021

Класс: 4Б

Вариант: 1001

Номер задания	Уровень	Проверяемое знание/умение	Результаты выполнения заданий			
			номер учащегося по списку класса		Класс	Вся выборка (город)
			8	12		
1	1	Находить в тексте конкретные сведения, факты, заданные в явном виде	1	1	1 балл - 100%	1 балл - 85%
2	1	Находить в тексте конкретные сведения, факты, заданные в явном виде	1	1	1 балл - 100%	1 балл - 95%
С1	3	Формулировать выводы, основываясь на тексте; находить аргументы, подтверждающие вывод	1	0	2 балла - 0% 1 балл - 50%	2 балла - 3% 1 балл - 48%
С2	2	Составлять на основании текста монологическое высказывание по заданному вопросу	0	1	1 балл - 50%	1 балл - 85%
3	1	Находить в тексте конкретные сведения, факты, заданные в явном виде	1	1	1 балл - 100%	1 балл - 91%
4	1	Соотносить факты с общей идеей текста, устанавливать простые связи, не показанные в тексте напрямую	1	1	2 балла - 0% 1 балл - 100%	2 балла - 48% 1 балл - 36%
С3	2	Соотносить факты с общей идеей текста, устанавливать простые связи, не показанные в тексте напрямую	0	0	1 балл - 0%	1 балл - 48%
5	1	Находить в тексте конкретные сведения, факты, заданные в явном виде	2	2	2 балла - 100% 1 балл - 0%	2 балла - 86% 1 балл - 12%
6	1	Находить в тексте конкретные сведения, факты, заданные в явном виде	2	2	2 балла - 100% 1 балл - 0%	2 балла - 86% 1 балл - 7%
7	2	Определять место и роль иллюстративного ряда в тексте	1	0	1 балл - 50%	1 балл - 35%
8	1	Находить в тексте конкретные сведения, факты, заданные в явном виде	1	1	1 балл - 100%	1 балл - 89%
С4	2	Высказывать оценочные суждения и свою точку зрения о прочитанном тексте	1	0	1 балл - 50%	1 балл - 45%
С5	3	Составлять на основании текста монологическое высказывание по заданному вопросу	0	0	1 балл - 0%	1 балл - 13%
9	1	Находить в тексте конкретные сведения, факты, заданные в явном виде	1	0	1 балл - 50%	1 балл - 71%
10	2	Формулировать поисковый запрос, сочетать тематический и предметный поиск информации	1	0	1 балл - 50%	1 балл - 59%
11	2	Обобщать информацию из разных частей текста, из разных текстов	1	0	1 балл - 50%	1 балл - 45%
12	1	Обобщать информацию из разных частей текста, из разных текстов	1	1	1 балл - 100%	1 балл - 76%
13	1	Обобщать информацию из разных частей текста, из разных текстов	1	1	2 балла - 0% 1 балл - 100%	2 балла - 61% 1 балл - 28%

Анализ выполнения заданий

Округ: Южный

Предмет: МГЧ

Школа: "Центр образования "САМСОН"

Дата: 28.01.2021

Класс: 4Б

Вариант: 1002

Номер задания	Уровень	Проверяемое знание/умение	Результаты выполнения заданий			
			номер учащегося по списку класса		Класс	Вся выборка (город)
			1	7		
1	1	Находить в тексте конкретные сведения, факты, заданные в явном виде	0	1	1 балл - 50%	1 балл - 61%
2	1	Находить в тексте конкретные сведения, факты, заданные в явном виде	1	1	1 балл - 100%	1 балл - 67%
C1	3	Формулировать выводы, основываясь на тексте; находить аргументы, подтверждающие вывод	0	2	2 балла - 50% 1 балл - 0%	2 балла - 19% 1 балл - 35%
C2	2	Составлять на основании текста монологическое высказывание по заданному вопросу	0	1	1 балл - 50%	1 балл - 26%
3	1	Соотносить факты с общей идеей текста, устанавливать простые связи, не показанные в тексте напрямую	0	1	1 балл - 50%	1 балл - 63%
4	1	Находить в тексте конкретные сведения, факты, заданные в явном виде	1	2	2 балла - 50% 1 балл - 50%	2 балла - 36% 1 балл - 50%
C3	2	Находить в тексте конкретные сведения, факты, заданные в явном виде	0	1	1 балл - 50%	1 балл - 60%
5	1	Находить в тексте конкретные сведения, факты, заданные в явном виде	1	2	2 балла - 50% 1 балл - 50%	2 балла - 60% 1 балл - 33%
6	1	Формулировать выводы, основываясь на тексте; находить аргументы, подтверждающие вывод	2	2	2 балла - 100% 1 балл - 0%	2 балла - 76% 1 балл - 11%
7	2	Определять место и роль иллюстративного ряда в тексте	0	1	1 балл - 50%	1 балл - 49%
8	1	Находить в тексте конкретные сведения, факты, заданные в явном виде	1	1	1 балл - 100%	1 балл - 77%
C4	2	Высказывать оценочные суждения и свою точку зрения о прочитанном тексте	0	1	1 балл - 50%	1 балл - 52%
C5	3	Составлять на основании текста монологическое высказывание по заданному вопросу	0	0	1 балл - 0%	1 балл - 38%
9	1	Находить в тексте конкретные сведения, факты, заданные в явном виде	0	1	1 балл - 50%	1 балл - 70%
10	2	Находить в тексте конкретные сведения, факты, заданные в явном виде	0	1	1 балл - 50%	1 балл - 29%
11	2	Обобщать информацию из разных частей текста, из разных текстов	0	1	1 балл - 50%	1 балл - 68%
12	1	Обобщать информацию из разных частей текста, из разных текстов	0	1	1 балл - 50%	1 балл - 47%
13	1	Обобщать информацию из разных частей текста, из разных текстов	0	2	2 балла - 50% 1 балл - 0%	2 балла - 31% 1 балл - 44%

Анализ выполнения заданий

Округ: Южный

Предмет: МГЧ

Школа: "Центр образования "САМСОН"

Дата: 28.01.2021

Класс: 4Б

Вариант: 1003

Номер задания	Уровень	Проверяемое знание/умение	Результаты выполнения заданий				
			номер учащегося по списку класса			Класс	Вся выборка (город)
			2	6	10		
1	1	Находить в тексте конкретные сведения, факты, заданные в явном виде	1	1	1	1 балл - 100%	1 балл - 85%
2	1	Находить в тексте конкретные сведения, факты, заданные в явном виде	1	1	0	1 балл - 67%	1 балл - 91%
С1	3	Формулировать выводы, основываясь на тексте; находить аргументы, подтверждающие вывод	2	1	2	2 балла - 67% 1 балл - 33%	2 балла - 75% 1 балл - 19%
С2	2	Составлять на основании текста монологическое высказывание по заданному вопросу	0	1	0	1 балл - 33%	1 балл - 23%
3	1	Находить в тексте конкретные сведения, факты, заданные в явном виде	1	0	1	1 балл - 67%	1 балл - 62%
4	1	Соотносить факты с общей идеей текста, устанавливать простые связи, не показанные в тексте напрямую	1	2	0	2 балла - 33% 1 балл - 33%	2 балла - 43% 1 балл - 49%
С3	2	Соотносить факты с общей идеей текста, устанавливать простые связи, не показанные в тексте напрямую	0	1	0	1 балл - 33%	1 балл - 16%
5	1	Находить в тексте конкретные сведения, факты, заданные в явном виде	1	2	1	2 балла - 33% 1 балл - 67%	2 балла - 55% 1 балл - 40%
6	1	Находить в тексте конкретные сведения, факты, заданные в явном виде	2	2	2	2 балла - 100% 1 балл - 0%	2 балла - 77% 1 балл - 14%
7	2	Определять место и роль иллюстративного ряда в тексте	1	1	1	1 балл - 100%	1 балл - 72%
8	1	Находить в тексте конкретные сведения, факты, заданные в явном виде	1	0	0	1 балл - 33%	1 балл - 72%
С4	2	Высказывать оценочные суждения и свою точку зрения о прочитанном тексте	1	1	0	1 балл - 67%	1 балл - 51%
С5	3	Составлять на основании текста монологическое высказывание по заданному вопросу	0	1	0	1 балл - 33%	1 балл - 27%
9	1	Находить в тексте конкретные сведения, факты, заданные в явном виде	1	0	0	1 балл - 33%	1 балл - 72%
10	2	Формулировать поисковый запрос, сочетать тематический и предметный поиск информации	0	1	0	1 балл - 33%	1 балл - 56%
11	2	Обобщать информацию из разных частей текста, из разных текстов	1	1	0	1 балл - 67%	1 балл - 63%
12	1	Обобщать информацию из разных частей текста, из разных текстов	1	1	0	1 балл - 67%	1 балл - 72%
13	1	Обобщать информацию из разных частей текста, из разных текстов	2	2	1	2 балла - 67% 1 балл - 33%	2 балла - 57% 1 балл - 29%

Анализ выполнения заданий

Округ: Южный

Предмет: МГЧ

Школа: "Центр образования "САМСОН"

Дата: 28.01.2021

Класс: 4Б

Вариант: 1004

Номер задания	Уровень	Проверяемое знание/умение	Результаты выполнения заданий			
			номер учащегося по списку класса		Класс	Вся выборка (город)
			3	9		
1	1	Находить в тексте конкретные сведения, факты, заданные в явном виде	0	0	1 балл - 0%	1 балл - 51%
2	1	Находить в тексте конкретные сведения, факты, заданные в явном виде	1	0	1 балл - 50%	1 балл - 57%
C1	3	Формулировать выводы, основываясь на тексте; находить аргументы, подтверждающие вывод	0	1	2 балла - 0% 1 балл - 50%	2 балла - 11% 1 балл - 19%
C2	2	Составлять на основании текста монологическое высказывание по заданному вопросу	0	0	1 балл - 0%	1 балл - 28%
3	1	Соотносить факты с общей идеей текста, устанавливать простые связи, не показанные в тексте напрямую	1	0	1 балл - 50%	1 балл - 35%
4	1	Находить в тексте конкретные сведения, факты, заданные в явном виде	1	0	2 балла - 0% 1 балл - 50%	2 балла - 28% 1 балл - 51%
C3	2	Находить в тексте конкретные сведения, факты, заданные в явном виде	1	0	1 балл - 50%	1 балл - 43%
5	1	Находить в тексте конкретные сведения, факты, заданные в явном виде	2	1	2 балла - 50% 1 балл - 50%	2 балла - 43% 1 балл - 46%
6	1	Формулировать выводы, основываясь на тексте; находить аргументы, подтверждающие вывод	0	2	2 балла - 50% 1 балл - 0%	2 балла - 79% 1 балл - 8%
7	2	Определять место и роль иллюстративного ряда в тексте	0	1	1 балл - 50%	1 балл - 32%
8	1	Находить в тексте конкретные сведения, факты, заданные в явном виде	0	1	1 балл - 50%	1 балл - 53%
C4	2	Высказывать оценочные суждения и свою точку зрения о прочитанном тексте	1	0	1 балл - 50%	1 балл - 44%
C5	3	Составлять на основании текста монологическое высказывание по заданному вопросу	0	0	1 балл - 0%	1 балл - 11%
9	1	Находить в тексте конкретные сведения, факты, заданные в явном виде	0	0	1 балл - 0%	1 балл - 60%
10	2	Находить в тексте конкретные сведения, факты, заданные в явном виде	1	0	1 балл - 50%	1 балл - 54%
11	2	Обобщать информацию из разных частей текста, из разных текстов	0	0	1 балл - 0%	1 балл - 46%
12	1	Обобщать информацию из разных частей текста, из разных текстов	0	1	1 балл - 50%	1 балл - 32%
13	1	Обобщать информацию из разных частей текста, из разных текстов	1	1	2 балла - 0% 1 балл - 100%	2 балла - 33% 1 балл - 42%

Структура овладения универсальными учебными действиями (УУД)

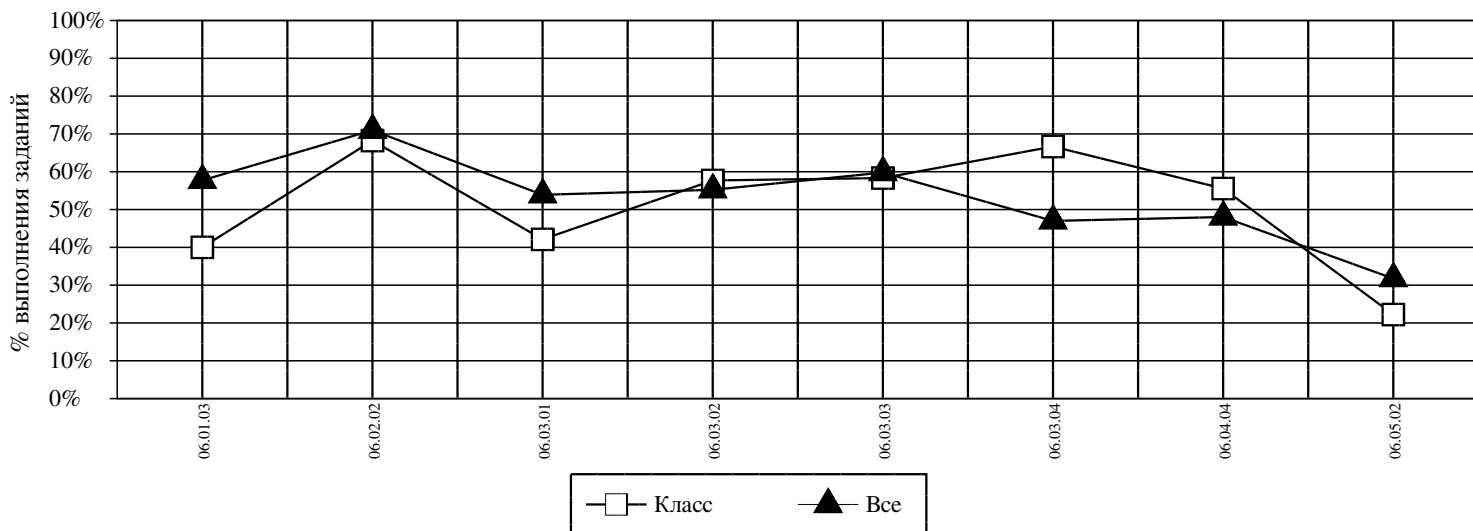
Округ: Южный

Предмет: МГЧ

Школа: "Центр образования "САМСОН"

Дата: 28.01.2021

Класс: 4Б



Код	УУД	Класс (%)	Все (%)
06.01.03	ФОРМУЛИРОВАТЬ ПОИСКОВЫЙ ЗАПРОС, СОЧЕТАТЬ ТЕМАТИЧЕСКИЙ И ПРЕДМЕТНЫЙ ПОИСК ИНФОРМАЦИИ	40	58
06.02.02	НАХОДИТЬ В ТЕКСТЕ КОНКРЕТНЫЕ СВЕДЕНИЯ, ФАКТЫ, ЗАДАННЫЕ В ЯВНОМ ВИДЕ	68	71
06.03.01	СООТНОСИТЬ ФАКТЫ С ОБЩЕЙ ИДЕЕЙ ТЕКСТА, УСТАНОВЛИВАТЬ ПРОСТЫЕ СВЯЗИ, НЕ ПОКАЗАННЫЕ В ТЕКСТЕ НАПРЯМУЮ	42	54
06.03.02	ФОРМУЛИРОВАТЬ ВЫВОДЫ, ОСНОВЫВАЯСЬ НА ТЕКСТЕ; НАХОДИТЬ АРГУМЕНТЫ, ПОДТВЕРЖДАЮЩИЕ ВЫВОД	58	55
06.03.03	ОБОБЩАТЬ ИНФОРМАЦИЮ ИЗ РАЗНЫХ ЧАСТЕЙ ТЕКСТА, ИЗ РАЗНЫХ ТЕКСТОВ	58	60
06.03.04	ОПРЕДЕЛЯТЬ МЕСТО И РОЛЬ ИЛЛЮСТРАТИВНОГО РЯДА В ТЕКСТЕ	67	47
06.04.04	ВЫСКАЗЫВАТЬ ОЦЕНОЧНЫЕ СУЖДЕНИЯ И СВОЮ ТОЧКУ ЗРЕНИЯ О ПРОЧИТАННОМ ТЕКСТЕ	56	48
06.05.02	СОСТАВЛЯТЬ НА ОСНОВАНИИ ТЕКСТА МОНОЛОГИЧЕСКОЕ ВЫСКАЗЫВАНИЕ ПО ЗАДАННОМУ ВОПРОСУ	22	32

Средний % выполнения теста: 57% 60%